

UNIX **LINE**

РУКОВОДСТВО ПОЛЬЗОВАТЕЛЯ

SUP-БОРД



ПРИМЕЧАНИЕ

Производитель оставляет за собой право модифицировать устройства по мере необходимости и не уведомлять об этом пользователей. Все зависит от конкретной модели продукта.

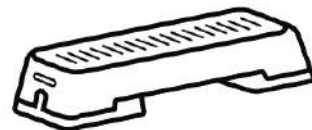


РАДЫ ПРИВЕТСТВОВАТЬ ВАС, ПОЛЬЗОВАТЕЛИ ПРОДУКЦИИ UNIX LINE!

Мы благодарны, что ваш выбор был остановлен на бренде **UNIX Line**. Для того чтобы обеспечить вашу максимальную сохранность, команда **UNIX Line** просит вас с вниманием отнестись к изучению инструкции перед использованием тренажёра! В случае если инструкция в дальнейшем будет потеряна, её всегда можно найти на официальном сайте.

UNIX Line заботится о своих покупателях и всегда готов ответить вам на все возникшие вопросы, в том числе и по эксплуатации товара. Для этого достаточно обратиться к продавцу или дилеру, у которого он был приобретен. Уверены, вы с удовольствием будете пользоваться товарами нашего бренда! Помните, что регулярные занятия спортом способствуют улучшению вашего физического состояния, а также влияют на выработку эндорфинов. С брендом **UNIX Line** вы можете быть уверены, что ваше тело на долгие годы останется подтянутым и красивым.

Мы постоянно развиваемся и предлагаем нашим клиентам самые современные и лучшие технологии на рынке. Все тренажёры бренда **UNIX Line** много лет пользуются популярностью не только у взрослых, но и у их детей. Для того, чтобы изучить полный ассортимент продукции, наведите камеру на QR-код и перейдите на наш официальный сайт.



UNIXFIT.RU

Техника безопасности

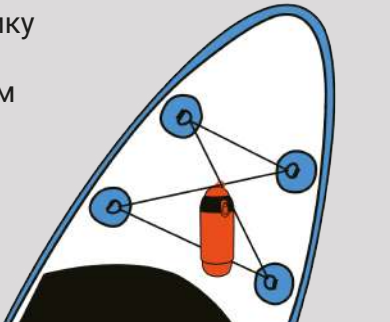
1. Привяжите спиралью поводок к вашей икре или лодыжке



2. Ношение жилета для обеспечения плавучести или другого личного плавучего средства, а также гидрокостюма в более прохладных условиях



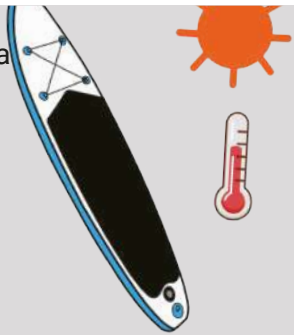
3. Закрепите сумку или бутылку с водой в грузовом отсеке



4. Положите свой мобильный телефон, фонарик или другие устройства для экстренной помощи в водонепроницаемую сумку



5. Высокая температура вызовет расширение, проверьте давление воздуха



6. Упакуйте и храните доску в пакете в сухом прохладном месте, вдали от солнечного светавучего средства,



7. Мойте водой с мылом после каждого использования. Не используйте агрессивные химические вещества.



9. Следите за тем, чтобы вода не попадала внутрь доски. Если это произойдет, снимите клапан и высушите воду



8. Прилагается ремонтный комплект, если клапан ослаблен, пожалуйста, следуйте инструкциям



Схема деталей



Установка

Что касается центрального ребра, переверните доску после надувания и прикрепите ее, как показано на рисунке ниже. (Поскольку он твердый, пожалуйста, аккуратно подогните его). Если он слишком твердый для установки, используйте смазку.

ПЛАВНИК



1. Выровняйте ребра в том же направлении, что и вторые ребра.
2. Сдвиньте и вставьте.
3. Вставьте штифт для предотвращения отсоединения, прикрепленный к центральному ребру, и закрепите его.
4. Когда он стабилизируется, установка будет завершена.

КЛАПАН



Подсоединяя шланг для накачки, обязательно подсоединяйте его с поднятым воздушным клапаном. (Если вы установите его в опущенном состоянии, клапан не поднимется, и воздух выйдет наружу, когда вы снимете его с клапана.)

Установка

Что касается центрального ребра, переверните доску после надувания и прикрепите ее, как показано на рисунке ниже. (Поскольку он твердый, пожалуйста, аккуратно подогните его). Если он слишком твердый для установки, используйте смазку.



Шаг 1

Пожалуйста, достаньте прилагаемый серый пластиковый ключ для клапана и используйте его, чтобы вынуть фитинг клапана, повернув его.

Шаг 2

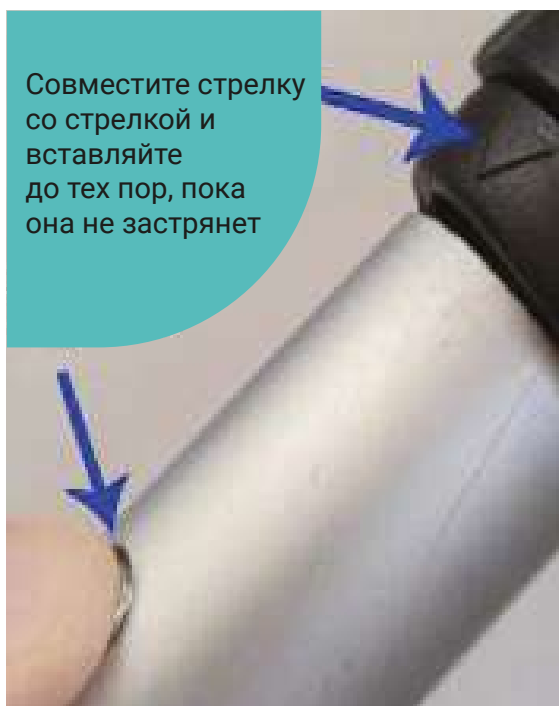
Убедитесь, что клапан чистый, пожалуйста, проверьте фотографии.

Шаг 3

Снова затяните фитинг клапана, повернув его по часовой стрелке. Убедитесь, что он затянут на 100%.

Установка

ВЕСЛО



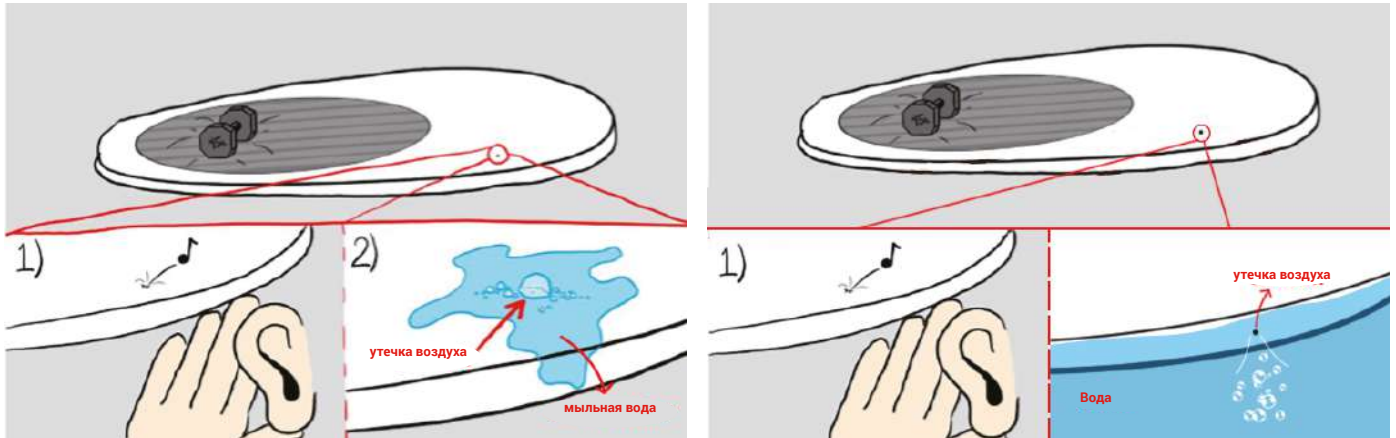
Лопатка разделена на три части, совместите стрелку на черной соединительной детали и вставьте выступающую часть так, чтобы отверстия совпали.

Решение проблемы утечки

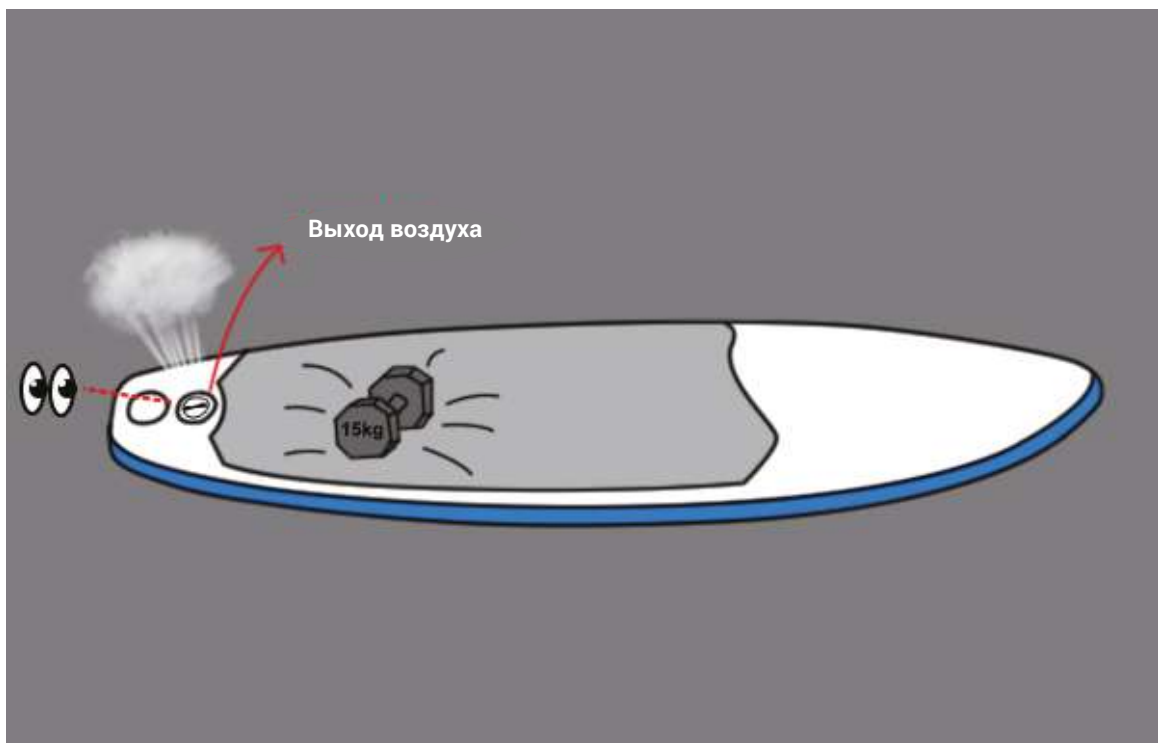
Часть 1. Обнаружение утечки

1. Прислушайтесь к звуку утечки воздуха
2. 3 способа определения места утечки:

А. Сбрызните доску мыльной водой.



В. Утечка воздушного клапана.

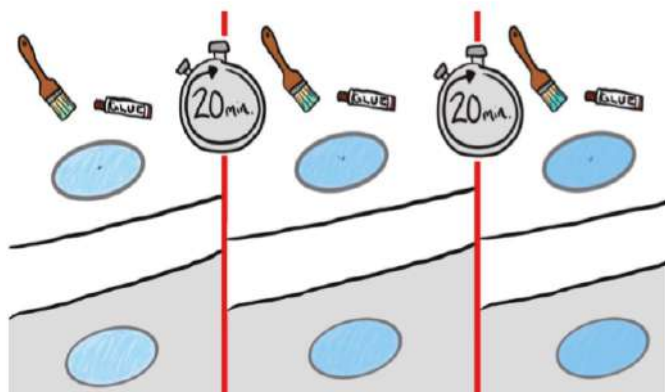


Решение проблемы утечки

Часть 2 Шаги по устранению утечки



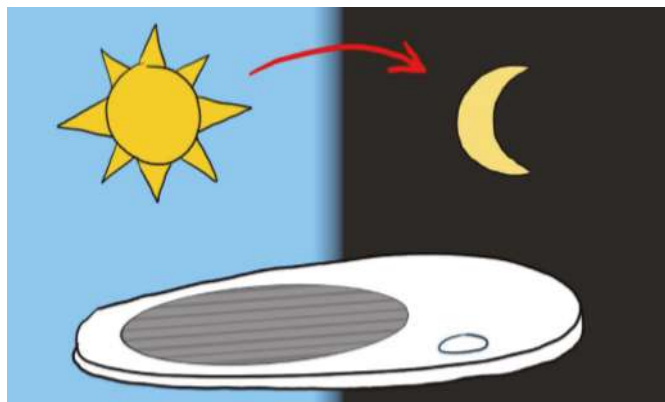
1. Очистите место утечки и держите его сухим
2. Отметьте место утечки и вырежьте заплату



3. Нанесите промышленный клей на место утечки



4. Используйте цилиндрический инструмент для выдавливания окружающего воздуха



5. Поместите доску в проветриваемое и сухое место на 24 часа
6. Если воздушный клапан протекает, пожалуйста, полностью затяните клапан

Дополнительные детали от нас

Ручной насос



Плавник



Поводок



Ремкомплект

Весло



Тренируйтесь вместе с

UNIX **LINE**



UNIXFIT.RU