



PROFACTOR[®]
DER DEUTSCHE QUALITÄTSSTANDARD

ТЕХНИЧЕСКИЙ ПАСПОРТ ИЗДЕЛИЯ
И РУКОВОДСТВО ПО ЭКСПЛУАТАЦИИ



АРТИКУЛ

PF TF 1 –
PF TF 219

**ФИТИНГИ РЕЗЬБОВЫЕ
ЛАТУННЫЕ**

1. НАЗНАЧЕНИЕ И ОБЛАСТЬ ПРИМЕНЕНИЯ

Фитинги резьбовые латунные предназначены для создания соединений (в том числе разъёмного типа) при монтаже различных трубопроводных систем водоснабжения, отопления, сжатого воздуха и других, работающих со средами, не вызывающими химического разрушения материала фитингов.

Универсальная конструкция фитингов позволяет использовать их для трубопроводов из стали, меди, латуни, полипропилена, металлополимера и т.п.

2. ТЕХНИЧЕСКИЕ ХАРАКТЕРИСТИКИ

Артикул		PF TF 1 – 182; PF TF 204; PF TF 209 – 211; PF TF 218 – 219	PF TF 183 – 194; PF TF 33R – 37R; PF TF 169; PF TF 75 – 80; PF TF 217	PF TF 197; PF TF 200 – 208; PF TF 212 – 216
Номинальный размер	DN, мм	8, 10, 15, 20, 25, 32, 40, 50	15, 20, 25, 32, 40, 50	15, 20, 25
	G	1/4" – 2"	1/2" – 2"	1/2" – 1"
Номинальное (условное) давление, PN	бар	40	25	16
	Мпа	4,0	2,5	1,6
Максимальная температура рабочей среды, T _{max}	°C	200	120	100
Средний срок службы	лет	40	30	25

3. КОНСТРУКЦИЯ И ПРИМЕНЯЕМЫЕ МАТЕРИАЛЫ

Фитинги изготавливаются методом горячейковки и токарной обработки из латуни CW617N (DIN EN 12165).

Для дополнительной защиты от коррозии и улучшения внешнего вида фитинги PROFACTOR® выпускаются также с никелированием поверхностей. Никелевое покрытие наносится гальваническим способом.

Часть наиболее популярных фитингов, как вариант, выпускается в полностью хромированном исполнении. В этом случае до нанесения хромового покрытия наружные поверхности изделий шлифуются и полируются. В результате, хромированная поверхность получается идеально гладкой и зеркальной.

Все трубные цилиндрические резьбы соответствуют DIN EN ISO 228-1, а все метрические резьбы — DIN ISO 261.

Фитинги выполнены в конфигурациях усиленного типа с увеличенной толщиной стенок и концевых буртов. На наружной резьбе фитингов имеются насечки для улучшения сцепления с уплотнительным материалом при монтаже.

Коннекторы для водосчётчиков PF TF 200; 201, имеют наружную трубную коническую резьбу (R) (DIN EN 10226-1), допускающую соединение с внутренней трубной цилиндрической резьбой. Коннекторы для водосчётчиков поставляются в комплекте с прокладками из фибры марки 3110 (DIN 7737). Один из пары коннекторов PF TF 201 имеет встроенный обратный клапан из полипропилена с пружиной из нержавеющей стали AISI 304 (DIN EN 10088). Накладные гайки имеют специальные пломбировочные отверстия.

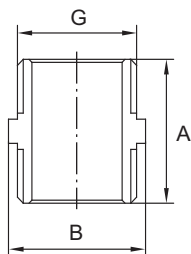
Уплотнительные кольца заглушек PF TF 33R – 37R, а также разъёмных соединений PF TF 184 – 194 и PF TF 169 соответствуют DIN ISO 3601. Материал колец — синтетический каучук EPDM.

Переходник PF TF 197 и PF TF 202, коннектор PF TF 200 – 201, эксцентрик PF TF 203, штуцеры PF TF 212 – 214, водоотводы PF TF 215 – 216; PF TF 75 – 80; PF TF 183; PF TF 217 комплектуются плоскими прокладками из синтетического бутадиен-нитрильного каучука NBR.

Эксцентрик для смесителя PF TF 203 укомплектован декоративным отражателем из хромированной нержавеющей стали AISI 201.

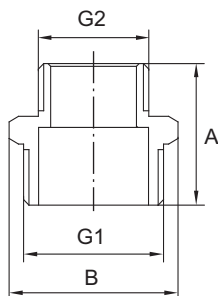
4. НОМЕНКЛАТУРА И ГАБАРИТНЫЕ РАЗМЕРЫ

Бочонок

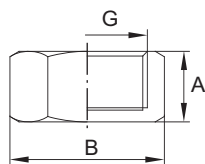


Артикул	G	DN	A, мм	B, мм	Вес, г
PF TF 1	3/8"	10	25	19,5	24
PF TF 2	1/2"	15	28	23,5	30
PF TF 3	3/4"	20	30	31	55
PF TF 4	1"	25	33	38,5	90
PF TF 5	1¼"	32	40,5	47,5	145
PF TF 6	1½"	40	46	54	220
PF TF 7	2"	50	50	67,5	355
PF TF 8	1/2"	15	37	24	50

Бочонок переходной

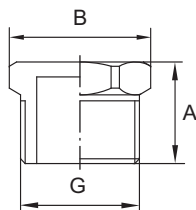


Артикул	G1	DN2	G2	DN2	A, мм	B, мм	Вес, г
PF TF 11	1/2"	15	1/4"	8	26,5	23,5	26
PF TF 12	1/2"	15	3/8"	10	26,5	23,5	28
PF TF 13	3/4"	20	1/2"	15	28,5	31	48
PF TF 14	1"	25	1/2"	15	31,5	38,5	77
PF TF 15	1"	25	3/4"	20	31,5	38,5	83
PF TF 16	1 1/4"	32	1/2"	15	36	47,5	122
PF TF 17	1 1/4"	32	3/4"	20	36	47,5	128
PF TF 18	1 1/4"	32	1"	25	38	47,5	130
PF TF 19	1 1/2"	25	1 1/2"	25	33	38,5	185
PF TF 20	1 1/2"	40	1"	25	41,5	54	190
PF TF 21	1 1/2"	40	1 1/4"	32	44	54	203
PF TF 22	2"	50	1"	25	44	67,5	305
PF TF 23	2"	50	1 1/4"	32	46,5	67,5	316
PF TF 24	2"	50	1 1/2"	40	48,5	67,5	330



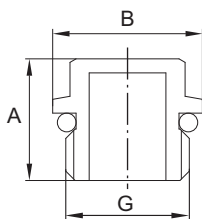
Заглушка с внутренней резьбой

Артикул	G	DN	A, мм	B, мм	Вес, г
PF TF 29	3/8"	10	12	22	14
PF TF 30	1/2"	15	14	25,5	20
PF TF 31	3/4"	20	14,5	32	35
PF TF 32	1"	25	15,5	40	54



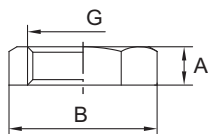
Заглушка с наружной резьбой

Артикул	G	DN	A, мм	B, мм	Вес, г
PF TF 35	1/2"	15	17	23,8	22
PF TF 36	3/4"	20	17,5	31	37
PF TF 37	1"	25	19,5	38	62



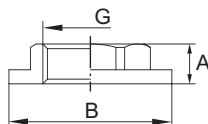
Заглушка с наружной резьбой и уплотнительным кольцом

Артикул	G	DN	A, мм	B, мм	Вес, г
PF TF 33R	1/4"	8	13	16	9
PF TF 34R	3/8"	10	13	20	14
PF TF 35R	1/2"	15	15	23,5	17
PF TF 36R	3/4"	20	16	30	29
PF TF 37R	1"	25	18,5	37	51



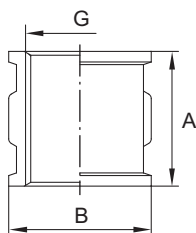
Контргайка

Артикул	G	DN	A, мм	B, мм	Вес, г
PF TF 40	1/2"	15	7	28	13
PF TF 41	3/4"	20	7,3	35	19
PF TF 42	1"	25	8	43	29
PF TF 43	1 1/4"	32	10	53	48



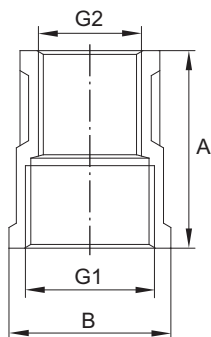
Контргайка с ребордой

Артикул	G	DN	A, мм	B, мм	Вес, г
PF TF 45	1/2"	15	8	36	22
PF TF 46	3/4"	20	8,5	44	37
PF TF 47	1"	25	9	50	44



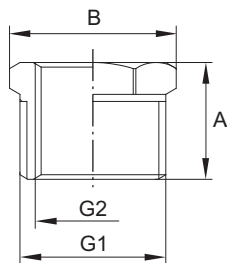
Муфта

Артикул	G	DN	A, мм	B, мм	Вес, г
PF TF 52	1/2"	15	29	27,5	49
PF TF 53	3/4"	20	32	34	77
PF TF 54	1"	25	34	42	114
PF TF 55	1 1/4"	32	41	51	170
PF TF 56	1 1/2"	40	47	58	250
PF TF 57	2"	50	57	71	442



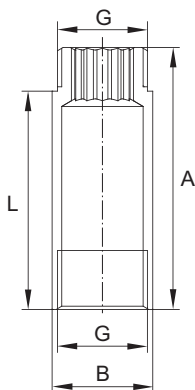
Муфта переходная

Артикул	G1	DN2	G2	DN2	A, мм	B, мм	Вес, г
PF TF 62	1/2"	15	3/8"	10	27	27	40
PF TF 63	3/4"	20	1/2"	15	29	34	64
PF TF 64	1"	25	1/2"	15	32	42	97
PF TF 65	1"	25	3/4"	20	34	42	103
PF TF 66	1 1/4"	32	1/2"	15	36	51	153
PF TF 67	1 1/4"	32	3/4"	20	37	51	157
PF TF 68	1 1/4"	32	1"	25	38	51	160
PF TF 69	1 1/2"	40	3/4"	20	40	58	222
PF TF 70	1 1/2"	40	1"	25	41	58	225
PF TF 71	1 1/2"	40	1 1/4"	32	44	58	225
PF TF 72	2"	50	1"	25	45	71	385
PF TF 73	2"	50	1 1/4"	32	48	71	380
PF TF 74	2"	50	1 1/2"	40	41	71	390



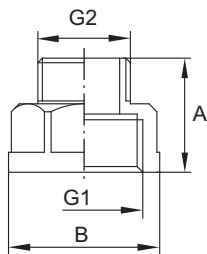
Футорка

Артикул	G1	DN2	G2	DN2	A, мм	B, мм	Вес, г
PF TF 81	1/2"	15	1/4"	8	17	23,8	26
PF TF 82	1/2"	15	3/8"	10	17	23,8	18
PF TF 83	3/4"	20	1/2"	15	18	30,5	32
PF TF 84	1"	25	1/2"	15	19,5	38	74
PF TF 85	1"	25	3/4"	20	19,5	38	53
PF TF 86	1 1/4"	32	1/2"	15	24	47,8	126
PF TF 87	1 1/4"	32	3/4"	20	24	47,8	130
PF TF 88	1 1/4"	32	1"	25	24	47,8	108
PF TF 89	1 1/2"	40	3/4"	20	27,5	54	190
PF TF 90	1 1/2"	40	1"	25	27,5	54	183
PF TF 91	1 1/2"	40	1 1/4"	32	27,5	54	106
PF TF 92	2"	50	1"	25	30	67,5	310
PF TF 93	2"	50	1 1/4"	32	30	67,5	305
PF TF 94	2"	50	1 1/2"	40	30	67,5	252



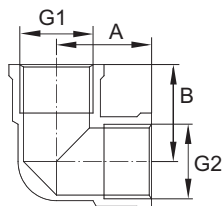
Удлинитель

Артикул	G	DN	L, мм	A, мм	B, мм	Вес, г
PF TF 100.10	1/2"	15	10	21,5	24,5	31
PF TF 100.15	1/2"	15	15	26,5	24,5	40
PF TF 100.20	1/2"	15	20	31,5	24,5	46
PF TF 100.25	1/2"	15	25	36,5	24,5	53
PF TF 100.32	1/2"	15	32	43,5	24,5	64
PF TF 100.40	1/2"	15	40	51,5	24,5	78
PF TF 100.50	1/2"	15	50	61,5	24,5	93
PF TF 100.60	1/2"	15	60	71,5	24,5	110
PF TF 100.70	1/2"	15	70	81,5	24,5	126
PF TF 100.80	1/2"	15	80	91,5	24,5	140
PF TF 100.90	1/2"	15	90	101,5	24,5	158
PF TF 100.100	1/2"	15	100	111,5	24,5	173
PF TF 101.15	3/4"	20	15	27	30,5	58
PF TF 101.25	3/4"	20	25	37	30,5	81
PF TF 101.40	3/4"	20	40	52	30,5	118



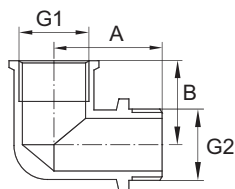
Удлинитель переходной в/в

Артикул	G1	DN2	G2	DN2	A, мм	B, мм	Вес, г
PF TF 102	1/2"	15	1/4"	8	25,5	27,5	39
PF TF 103	1/2"	15	3/8"	10	25,5	27,5	39
PF TF 104	3/4"	20	1/2"	15	27	34	57
PF TF 105	1"	25	1/2"	15	29,5	42	82
PF TF 106	1"	25	3/4"	20	29,5	42	90
PF TF 107	1 1/4"	32	1/2"	15	32	50	127
PF TF 108	1 1/4"	32	3/4"	20	32	50	131
PF TF 109	1 1/4"	32	1"	25	34	50	136
PF TF 111	1 1/2"	40	1"	25	40	57	211
PF TF 113	2"	50	1"	25	45	70	357
PF TF 116C	1 1/2"	15	M22	—	26,5	24,5	40
PF TF 117C	M22	—	1/2"	15	26,5	25,5	40



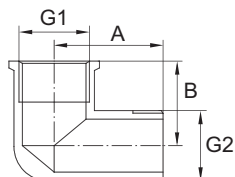
Уголок в/в

Артикул	G1	DN2	G2	DN2	A, мм	B, мм	Вес, г
PF TF 121	1/2"	15	1/2"	15	25	25	77
PF TF 122	3/4"	20	1/2"	15	27	27	92
PF TF 123	3/4"	20	3/4"	20	27	27	107
PF TF 126	1"	25	1"	25	32	32	190
PF TF 127	1 1/4"	32	1 1/4"	32	43	43	302
PF TF 128	1 1/2"	40	1 1/2"	40	50	50	478
PF TF 129	2"	50	2"	50	57	57	763



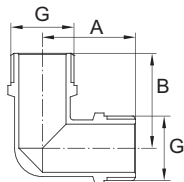
Уголок в/н

Артикул	G1	DN2	G2	DN2	A, мм	B, мм	Вес, г
PF TF 131	1/2"	15	1/2"	15	32	24	86
PF TF 132	3/4"	20	1/2"	15	36	27	107
PF TF 133	3/4"	20	3/4"	20	36	27	135
PF TF 134	1"	25	1/2"	15	40	32	171
PF TF 135	1"	25	3/4"	20	40	32	182
PF TF 136	1"	25	1"	25	42	32	235



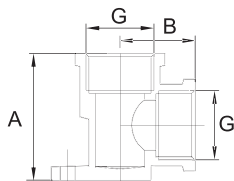
Уголок без ограничителя в/н

Артикул	G1	DN2	G2	DN2	A, мм	B, мм	Вес, г
PF TF 131N	1/2"	15	1/2"	15	30	24	76
PF TF 132N	3/4"	20	1/2"	15	34	27	105
PF TF 133N	3/4"	20	3/4"	20	34	27	121
PF TF 134N	1"	25	1/2"	15	38	32	160
PF TF 135N	1"	25	3/4"	20	38	32	180
PF TF 136N	1"	25	1"	25	40	32	210



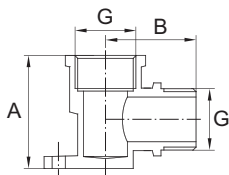
Уголок н/н

Артикул	G	DN	A, мм	B, мм	Вес, г
PF TF 141	1/2"	15	32	32	71
PF TF 142	3/4"	20	36	36	114
PF TF 143	1"	25	42	42	190



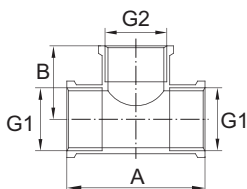
Уголок стенной в/в

Артикул	G	DN	A, мм	B, мм	Вес, г
PF TF 146	1/2"	15	38	23	94



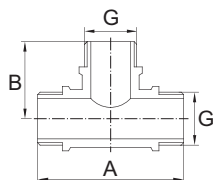
Уголок стенной в/н (внутренняя/наружная резьба)

Артикул	G	DN	A, мм	B, мм	Вес, г
PF TF 147	1/2"	15	38	31	99



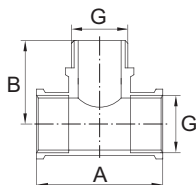
Тройник в/в/в

Артикул	G1	DN2	G2	DN2	A, мм	B, мм	Вес, г
PF TF 151	1/2"	15	1/2"	15	50	25	93
PF TF 152	3/4"	20	1/2"	15	50	27	120
PF TF 153	3/4"	20	3/4"	20	54	27	138
PF TF 154	1"	25	1/2"	15	54	32	193
PF TF 155	1"	25	3/4"	20	60	32	220
PF TF 156	1"	25	1"	25	64	32	252
PF TF 160	1"	25	1/4"	8	54	25	193
PF TF 161	1 1/4"	32	3/4"	20	69	43	382
PF TF 162	1 1/4"	32	1"	25	77	43	426
PF TF 157	1 1/4"	32	1 1/4"	32	86	43	455
PF TF 158	1 1/2"	40	1 1/2"	40	100	50	730
PF TF 159	2"	50	2"	50	114	57	1070



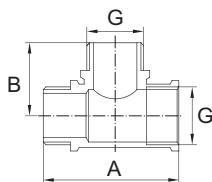
Тройник н/н/н

Артикул	G	DN	A, мм	B, мм	Вес, г
PF TF 170	1/2"	15	58	30	91
PF TF 171	3/4"	20	64	32	141



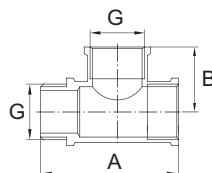
Тройник в/н/в

Артикул	G	DN	A, мм	B, мм	Вес, г
PF TF 172	1/2"	15	50	33	98
PF TF 173	3/4"	20	54	35	150



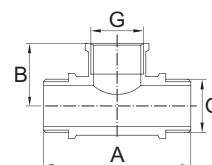
Тройник в/в/н

Артикул	G	DN	A, мм	B, мм	Вес, г
PF TF 174	1/2"	15	52	30	113
PF TF 175	3/4"	20	57	34	158



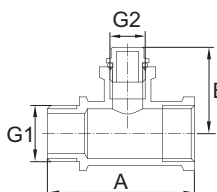
Тройник в/в/н

Артикул	G	DN	A, мм	B, мм	Вес, г
PF TF 176	1/2"	15	55	25	103
PF TF 177	3/4"	20	60	27	153



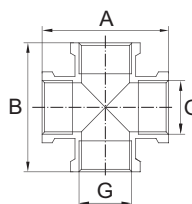
Тройник н/в/н

Артикул	G	DN	A, мм	B, мм	Вес, г
PF TF 178	1/2"	15	56	24	118
PF TF 179	3/4"	20	64	25	200



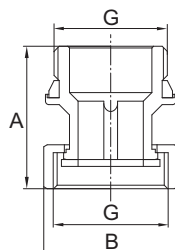
Тройник под манометр, термометр с заглушкой в/в/н

Артикул	G1	DN	G2	A, мм	B, мм	Вес, г
PF TF 169	1/2"	15	1/4"	55	32,5	104



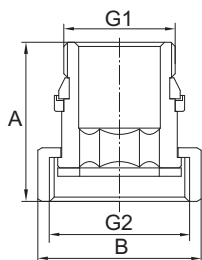
Крестовина в/в/в/в

Артикул	G	DN	A, мм	B, мм	Вес, г
PF TF 180	1/2"	15	50	50	110
PF TF 181	3/4"	20	54	54	170
PF TF 182	1"	25	64	64	300



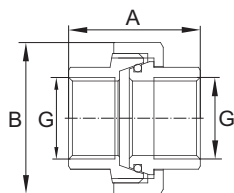
Соединение с накладной гайкой и кольцевым уплотнением

Артикул	G	DN	A, мм	B, мм	Вес, г
PF TF 183.15	1/2"	15	30	26	65
PF TF 183.20	3/4"	20	35	32	95
PF TF 183.25	1"	25	41,5	39	122



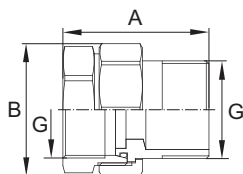
Соединение переходное с накидной гайкой и кольцевым уплотнением

Артикул	G1	DN2	G2	DN2	A, мм	B, мм	Вес, г
PF TF 75	1/2"	15	3/4"	20	43,5	33	70
PF TF 76	3/4"	20	1"	25	45,5	39,5	106
PF TF 77	1"	25	1 1/4"	32	49,5	49	184
PF TF 78	1 1/4"	32	1 1/2"	40	55	55,5	310
PF TF 79	1 1/2"	40	2"	50	59	70,5	370
PF TF 80	2"	50	2 1/2"	65	63,5	87,5	600



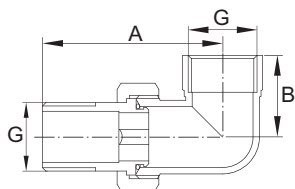
Соединение разъёмное с накидной гайкой в/в

Артикул	G	DN	A, мм	B, мм	Вес, г
PF TF 184.15	1/2"	15	36,5	39,5	118
PF TF 184.20	3/4"	20	42,5	49	210
PF TF 184.25	1"	25	48,5	55,5	290
PF TF 184.32	1 1/4"	32	55	70,5	520
PF TF 184.40	1 1/2"	40	58,5	87,5	795
PF TF 184.50	2"	50	67	101,5	1220



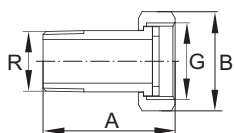
Соединение с полуугоном прямое в/н

Артикул	G	DN	A, мм	B, мм	Вес, г
PF TF 185	1/2"	15	42	33	101
PF TF 186	3/4"	20	47	41	164
PF TF 187	1"	25	55	49	282
PF TF 188	1 1/4"	32	66	56	400
PF TF 189	1 1/2"	40	69	70,5	595
PF TF 190	2"	50	74,5	86,5	940



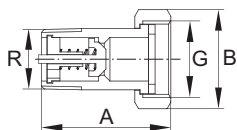
Соединение с полуугоном угловое в/н

Артикул	G	DN	A, мм	B, мм	Вес, г
PF TF 191	1/2"	15	46	25	122
PF TF 192	3/4"	20	54	32	210
PF TF 193	1"	25	69	38	340
PF TF 194	1 1/4"	32	80	45	550



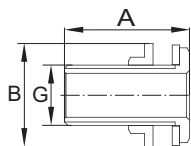
Коннектор для водосчётчика с прокладкой

Артикул	G	R	DN	A, мм	B, мм	Вес, г
PF TF 200	3/4"	1/2"	15	45,9	33,8	71



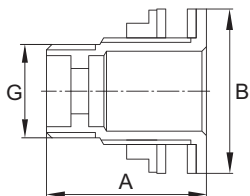
Комплект коннекторов с обратным клапаном

Артикул	G	R	DN	A, мм	B, мм	Вес, г
PF TF 201	3/4"	1/2"	15	45,5	33,8	152



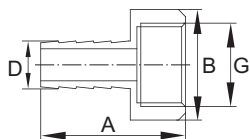
Переходник с фланцем для резервуара

Артикул	G	DN	A, мм	B, мм	Вес, г
PF TF 202	1/2"	15	43,5	36	78



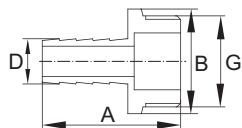
Переходник с фланцем для резервуара (с левой резьбой)

Артикул	G	DN	A, мм	B, мм	Вес, г
PF TF 197.15	1/2"	15	36	37	77
PF TF 197.20	3/4"	20	37,5	43	108
PF TF 197.25	1"	25	39,5	52	160



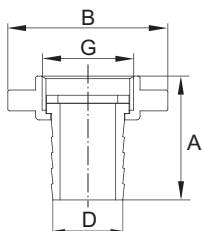
Штуцер с внутренней резьбой

Артикул	G	DN	D, мм	A, мм	B, мм	Вес, г
PF TF 205.09	1/2"	15	9	37,5	27,3	35
PF TF 205.12	1/2"	15	12	37,5	27,3	37
PF TF 205.14	1/2"	15	14	37,5	27,3	39
PF TF 205.16	1/2"	15	16	37,5	27,3	41
PF TF 205.18	1/2"	15	18	37,5	27,3	44
PF TF 205.20	1/2"	15	20	37,5	27,3	46
PF TF 205.25	1/2"	15	25	36	29	54
PF TF 206.18	3/4"	20	18	37,5	34	56
PF TF 206.20	3/4"	20	20	37,5	34	59



Штуцер с наружной резьбой

Артикул	G	DN	D, мм	A, мм	B, мм	Вес, г
PF TF 207.09	1/2"	15	9	39,5	23,8	31
PF TF 207.12	1/2"	15	12	39,5	23,8	34
PF TF 207.14	1/2"	15	14	39,5	23,8	35
PF TF 207.16	1/2"	15	16	39,5	23,8	38
PF TF 207.18	1/2"	15	18	39,5	23,8	40
PF TF 207.20	1/2"	15	20	39,5	23,8	41
PF TF 207.25	1/2"	15	25	38,5	29	43
PF TF 208.18	3/4"	20	18	39,5	30,5	48
PF TF 208.20	3/4"	20	20	39,5	30,5	50



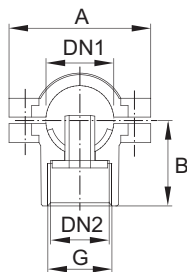
Штуцер с накидной гайкой и уплотнительной прокладкой

Артикул	G	DN	D, мм	A, мм	B, мм	Вес, г
PF TF 212.09	1/2"	15	9	32	40	27
PF TF 212.12	1/2"	15	12	32	40	29
PF TF 212.14	1/2"	15	14	32	40	30
PF TF 212.16	1/2"	15	16	32	40	32
PF TF 213.14	3/4"	20	14	34	46	35
PF TF 213.16	3/4"	20	16	34	46	37
PF TF 213.18	3/4"	20	18	34	46	36
PF TF 213.20	3/4"	20	20	34	46	40
PF TF 214.20	1"	25	20	36	55	59
PF TF 214.25	1"	25	25	36	55	61



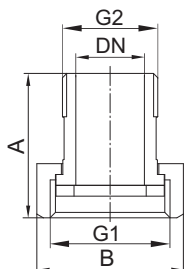
Сгон

Артикул	G	DN	A, мм	B, мм	Вес, г
PF TF 210.40C	1/2"	15	40	21	41
PF TF 210.55	1/2"	15	55	21	60
PF TF 210.75	1/2"	15	75	21	80
PF TF 210.100	1/2"	15	100	21	112
PF TF 210.150	1/2"	15	150	21	165
PF TF 210.200	1/2"	15	200	21	230
PF TF 211.100	3/4"	20	100	26,5	160
PF TF 211.150	3/4"	20	150	26,5	240
PF TF 211.200	3/4"	20	200	26,5	320
PF TF 209.100	1"	25	100	33,5	240



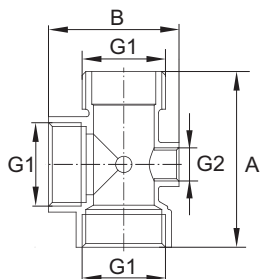
Водоотвод (хомут/врезка)

Артикул	DN1	DN2	G	A, мм	B, мм	Вес, г
PF TF 215	15	15	1/2"	46	27,3	182
PF TF 216	20	15	1/2"	53	32	225



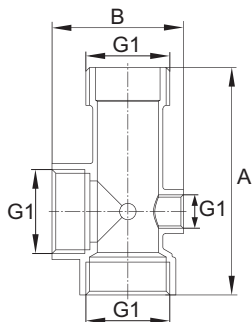
Коннектор универсальный с накидной гайкой и уплотнительным кольцом

Артикул	G1	DN	G2	A, мм	B, мм	Вес, г
PF TF 217	1"	20	3/4"	40	40,6	100



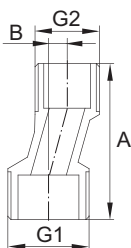
Соединитель 5-ти выводной для насосных станций

Артикул	G1	DN	G2	A, мм	B, мм	Вес, г
PF TF 218	1"	25	1/4"	70	52	200



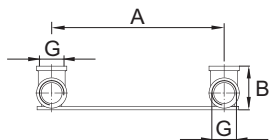
Соединитель удлинённый 5-ти выводной для насосных станций

Артикул	G1	DN	G2	A, мм	B, мм	Вес, г
PF TF 218L	1"	25	1/4"	90	52	232



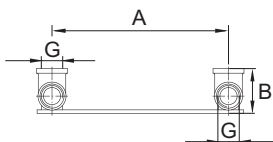
Эксцентрик для смесителя

Артикул	G1	DN2	G2	DN2	A, мм	B, мм	Вес, г
PF TF 203	3/4"	20	1/2"	15	49	6	78



Установочная планка с уголками в/в для смесителя

Артикул	G	DN	A, мм	B, мм	Вес, г
PF TF 204	1/2"	15	155	38,5	230



Установочная планка с уголками в/н для смесителя

Артикул	G	DN	A, мм	B, мм	Вес, г
PF TF 219	1/2"	15	155	38,5	240

5. УКАЗАНИЯ ПО МОНТАЖУ

Монтаж резьбовых фитингов следует производить в соответствии с требованиями СНиП 3.05.01 «Внутренние санитарно–технические системы».

В качестве уплотнителя для резьбовых соединений следует применять ленту ФУМ (PTFE — политетрафторэтилен), полиамидную нить с силиконом, лён вместе со специальными пастами, а также другие уплотнительные материалы, обеспечивающие герметичность соединений при проектной температуре и давлении перемещаемой среды и согласованные в установленном порядке.

Момент затяжки накидных гаек разъёмных соединений PF TF 183 – 194 не должен превышать 20 Нм, накидных гаек коннекторов PF TF 200, 201 — 30 Нм.

После монтажа узлы санитарно-технических систем должны быть испытаны на герметичность. Их необходимо подвергнуть испытанию гидростатическим (гидравлическим) или пузырьковым (пневматическим) методом в соответствии с ГОСТ 25136 и ГОСТ 24054.

6. УСЛОВИЯ ХРАНЕНИЯ И ТРАНСПОРТИРОВКИ

Изделия должны храниться в упаковке завода-изготовителя в соответствии с условиями хранения 3 по ГОСТ 15150. Транспортировка изделия должна осуществляться в соответствии с условиями 5 по ГОСТ 15150.

7. ГАРАНТИЙНЫЕ ОБЯЗАТЕЛЬСТВА

Гарантийный срок 24 месяца от даты продажи конечному потребителю. В течение всего гарантийного срока изготовитель гарантирует нормальную работу изделия и его соответствие требованиям безопасности при соблюдении потребителем правил хранения, транспортировки, монтажа, эксплуатации и обслуживания изделия. Гарантия распространяется на все дефекты, возникшие по вине изготовителя.

Гарантия не распространяется на дефекты, возникшие при:

- нарушении условий хранения, транспортировки, монтажа, эксплуатации и обслуживания;
- наличии следов воздействия веществ агрессивных к материалам изделия;
- наличии следов механического разрушения;
- наличии повреждений вызванных пожаром, стихией или иными форс-мажорными обстоятельствами;
- наличии повреждений вызванных неправильными действиями потребителя;
- наличии следов постороннего вмешательства в конструкцию изделия.

Изделие, описанное в настоящем техническом паспорте представляет собой технически сложное устройство которое должно устанавливаться специалистом, имеющим соответствующую квалификацию и опыт работ с данным оборудованием.

Монтаж и запуск в эксплуатацию должен быть осуществлён авторизованной и сертифицированной компанией.

Компания Profactor Armaturen GmbH оставляет за собой право вносить изменения в конструкцию устройства, которые не влияют на технические характеристики устройства, а также на его функциональные особенности.



INTERNATIONAL WARRANTY CARD

МЕЖДУНАРОДНЫЙ ГАРАНТИЙНЫЙ ТАЛОН

NAME OF THE PRODUCT
НАИМЕНОВАНИЕ ТОВАРА

PRODUCT CODE, SIZE
АРТИКУЛ, ТИПОРАЗМЕР

QUANTITY
КОЛИЧЕСТВО

SELLER NAME AND ADDRESS
НАЗВАНИЕ И АДРЕС ТОРГУЮЩЕЙ ОРГАНИЗАЦИИ

DATE OF PURCHASE
ДАТА ПРОДАЖИ

SELLER SIGNATURE
ПОДПИСЬ ПРОДАВЦА

SELLER STAMP
ПЕЧАТЬ ПРОДАВЦА

For the warranty term refer to the Warranty obligation clause in the technical manual
Гарантийный срок указан в техническом паспорте изделия в разделе «Гарантийные обязательства»

FOLD LINE

ЛИНИЯ СГИБА

In case of any claims to the product quantity the following documents should be submitted:

- Application with customer and product details:
 - Name of the customer, actual address and phone number
 - Article of the product
 - Reason for the claim and photo
 - Plumbing system where installed (name, address, phone number)
- Invoice copy and receipt
- Warranty card

При предъявлении претензии к качеству товара покупатель предоставляет следующие документы:

- Заявление, в котором указываются:
 - название организации или Ф.И.О. покупателя, фактический адрес и контактные телефоны
 - название и адрес организации, производившей монтаж
 - основные параметры системы, в которой использовалось изделие
 - краткое описание дефекта, фотография
- Документ, подтверждающий покупку изделия (накладная, кассовый чек)
- Гарантийный талон

RETURN/EXCHANGE COMMENTS
ОТМЕТКА О ВОЗВРАТЕ ИЛИ ОБМЕНЕ ТОВАРА

DATE
ДАТА

SIGNATURE
ПОДПИСЬ

 **Profactor Armaturen GmbH**

Adolf-Kolping-Str. 16, 80336 München, Deutschland;
Tel.: +49 89 21546092; info@pf-armaturen.de; www.profactor.de

