



**PROFACTOR**<sup>®</sup>  
DER DEUTSCHE QUALITÄTSSTANDARD

ТЕХНИЧЕСКИЙ ПАСПОРТ ИЗДЕЛИЯ  
И РУКОВОДСТВО ПО ЭКСПЛУАТАЦИИ



АРТИКУЛ

PF TF 1 –  
PF TF 219

**ФИТИНГИ РЕЗЬБОВЫЕ  
ЛАТУННЫЕ**

## 1. НАЗНАЧЕНИЕ И ОБЛАСТЬ ПРИМЕНЕНИЯ

Фитинги резьбовые латунные предназначены для создания соединений (в том числе разъёмного типа) при монтаже различных трубопроводных систем водоснабжения, отопления, сжатого воздуха и других, работающих со средами, не вызывающими химического разрушения материала фитингов.

Универсальная конструкция фитингов позволяет использовать их для трубопроводов из стали, меди, латуни, полипропилена, металлополимера и т.п.

## 2. ТЕХНИЧЕСКИЕ ХАРАКТЕРИСТИКИ

Артикул		PF TF 1 – 182; PF TF 209 – 211	PF TF 183 – 194	PF TF 197; PF TF 200 – 208; PF TF 212 – 219
Номинальный размер	DN, мм	8, 10, 15, 20, 25, 32, 40, 50	15, 20, 25, 32, 40, 50	15, 20, 25
	G	1/4" – 2"	1/2" – 2"	1/2" – 1"
Номинальное (условное) давление, PN	бар	40	25	16
	Mpa	4,0	2,5	1,6
Максимальная температура рабочей среды, T <sub>max</sub>	°C	200	120	100
Средний срок службы	лет	40	30	25

## 3. КОНСТРУКЦИЯ И ПРИМЕНЯЕМЫЕ МАТЕРИАЛЫ

Фитинги изготавливаются методом горячейковки и токарной обработки из латуни CW617N (DIN EN 12165).

Для дополнительной защиты от коррозии и улучшения внешнего вида фитинги PROFACTOR® выпускаются также с никелированием поверхностей. Никелевое покрытие наносится гальваническим способом.

Часть наиболее популярных фитингов, как вариант, выпускается в полностью хромированном исполнении. В этом случае до нанесения хромового покрытия наружные поверхности изделий шлифуются и полируются. В результате, хромированная поверхность получается идеально гладкой и зеркальной.

Все трубные цилиндрические резьбы соответствуют DIN EN ISO 228-1, а все метрические резьбы — DIN ISO 261.

Фитинги выполнены в конфигурациях усиленного типа с увеличенной толщиной стенок и концевых буртов. На наружной резьбе фитингов имеются насечки для улучшения сцепления с уплотнительным материалом при монтаже.

Коннекторы для водосчётчиков PF TF 200; 201, имеют наружную трубную коническую резьбу (R) (DIN EN 10226-1), допускающую соединение с внутренней трубной цилиндрической резьбой. Коннекторы для водосчётчиков поставляются в комплекте с прокладками из фибры марки 3110 (DIN 7737). Один из пары коннекторов PF TF 201 имеет встроенный обратный клапан из полипропилена с пружиной из нержавеющей стали AISI 304 (DIN EN 10088). Накладные гайки имеют специальные пломбировочные отверстия.

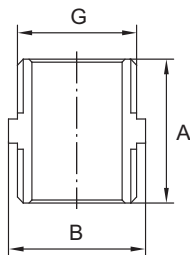
Уплотнительные кольца заглушек PF TF 33R – 37R, а также разъёмных соединений PF TF 183 – 194 соответствуют DIN ISO 3601. Материал колец — синтетический каучук EPDM.

Переходник PF TF 202, эксцентрик PF TF 203, штуцеры PF TF 212 – 214, водоотводы PF TF 215; 216 комплектуются плоскими прокладками из синтетического бутадиеннитрильного каучука NBR.

Эксцентрик для смесителя PF TF 203 укомплектован декоративным отражателем из хромированной нержавеющей стали AISI 201.

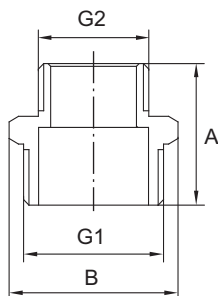
#### 4. НОМЕНКЛАТУРА И ГАБАРИТНЫЕ РАЗМЕРЫ

Бочонок

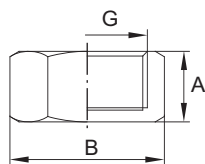


Артикул	G	DN	A, мм	B, мм	Вес, г
PF TF 1	3/8"	10	25	19,5	26
PF TF 2	1/2"	15	28	23,5	31
PF TF 3	3/4"	20	30	31	56
PF TF 4	1"	25	33	38,5	90
PF TF 5	1 1/4"	32	40,5	47,5	148
PF TF 6	1 1/2"	40	46	54	220
PF TF 7	2"	50	50	67,5	365
PF TF 8	1/2"	15	37	24	47

Бочонок переходной

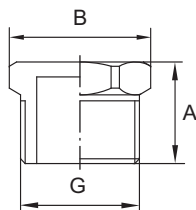


Артикул	G1	DN2	G2	DN2	A, мм	B, мм	Вес, г
PF TF 11	1/2"	15	1/4"	8	26,5	23,5	26
PF TF 12	1/2"	15	3/8"	10	26,5	23,5	28
PF TF 13	3/4"	20	1/2"	15	28,5	31	48
PF TF 14	1"	25	1/2"	15	31,5	38,5	78
PF TF 15	1"	25	3/4"	20	31,5	38,5	84
PF TF 16	1 1/4"	32	1/2"	15	36	47,5	128
PF TF 17	1 1/4"	32	3/4"	20	36	47,5	130
PF TF 18	1 1/4"	32	1"	25	38	47,5	137
PF TF 19	1 1/2"	25	1 1/2"	25	33	38,5	90
PF TF 20	1 1/2"	40	1"	25	41,5	54	195
PF TF 21	1 1/2"	40	1 1/4"	32	44	54	207
PF TF 22	2"	50	1"	25	44	67,5	308
PF TF 23	2"	50	1 1/4"	32	46,5	67,5	320
PF TF 24	2"	50	1 1/2"	40	48,5	67,5	335



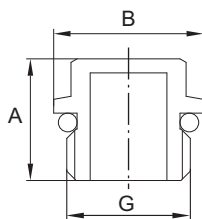
Заглушка с внутренней резьбой

Артикул	G	DN	A, мм	B, мм	Вес, г
PF TF 29	3/8"	10	12	22	14
PF TF 30	1/2"	15	14	25,5	22
PF TF 31	3/4"	20	14,5	32	34
PF TF 32	1"	25	15,5	40	55



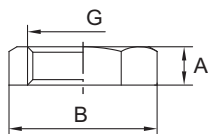
Заглушка с наружной резьбой

Артикул	G	DN	A, мм	B, мм	Вес, г
PF TF 35	1/2"	15	17	23,8	23
PF TF 36	3/4"	20	17,5	31	37
PF TF 37	1"	25	19,5	38	64



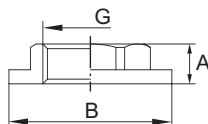
Заглушка с наружной резьбой и уплотнительным кольцом

Артикул	G	DN	A, мм	B, мм	Вес, г
PF TF 33R	1/4"	8	13	16	9
PF TF 34R	3/8"	10	13	20	14
PF TF 35R	1/2"	15	15	23,5	17
PF TF 36R	3/4"	20	16	30	29
PF TF 37R	1"	25	18,5	37	51



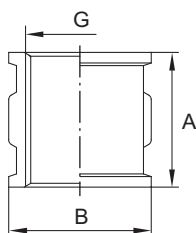
Контргайка

Артикул	G	DN	A, мм	B, мм	Вес, г
PF TF 40	1/2"	15	7	28	13
PF TF 41	3/4"	20	7,3	35	19
PF TF 42	1"	25	8	43	28
PF TF 43	1 1/4"	32	10	53	50



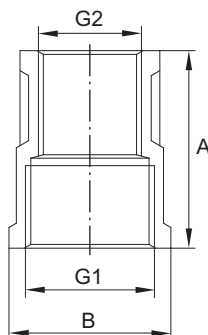
Контргайка с ребордой

Артикул	G	DN	A, мм	B, мм	Вес, г
PF TF 45	1/2"	15	8	36	23
PF TF 46	3/4"	20	8,5	44	37
PF TF 47	1"	25	9	50	54



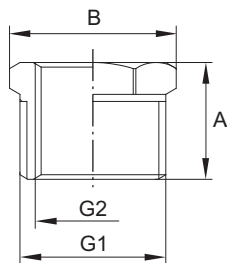
Муфта

Артикул	G	DN	A, мм	B, мм	Вес, г
PF TF 52	1/2"	15	29	27,5	50
PF TF 53	3/4"	20	32	34	78
PF TF 54	1"	25	34	42	115
PF TF 55	1 1/4"	32	41	51	170
PF TF 56	1 1/2"	40	47	58	257
PF TF 57	2"	50	57	71	435



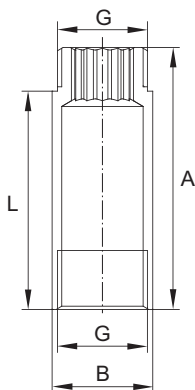
Муфта переходная

Артикул	G1	DN2	G2	DN2	A, мм	B, мм	Вес, г
PF TF 62	1/2"	15	3/8"	10	27	27	41
PF TF 63	3/4"	20	1/2"	15	29	34	66
PF TF 64	1"	25	1/2"	15	32	42	97
PF TF 65	1"	25	3/4"	20	34	42	108
PF TF 66	1 1/4"	32	1/2"	15	36	51	158
PF TF 67	1 1/4"	32	3/4"	20	37	51	160
PF TF 68	1 1/4"	32	1"	25	38	51	162
PF TF 69	1 1/2"	40	3/4"	20	40	58	225
PF TF 70	1 1/2"	40	1"	25	41	58	222
PF TF 71	1 1/2"	40	1 1/4"	32	44	58	232
PF TF 72	2"	50	1"	25	45	71	380
PF TF 73	2"	50	1 1/4"	32	48	71	375
PF TF 74	2"	50	1 1/2"	40	41	71	396



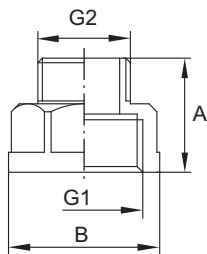
Футорка

Артикул	G1	DN2	G2	DN2	A, мм	B, мм	Вес, г
PF TF 81	1/2"	15	1/4"	8	17	23,8	29
PF TF 82	1/2"	15	3/8"	10	17	23,8	19
PF TF 83	3/4"	20	1/2"	15	18	30,5	33
PF TF 84	1"	25	1/2"	15	19,5	38	88
PF TF 85	1"	25	3/4"	20	19,5	38	54
PF TF 86	1 1/4"	32	1/2"	15	24	47,8	210
PF TF 87	1 1/4"	32	3/4"	20	24	47,8	168
PF TF 88	1 1/4"	32	1"	25	24	47,8	111
PF TF 89	1 1/2"	40	3/4"	20	27,5	54	293
PF TF 90	1 1/2"	40	1"	25	27,5	54	222
PF TF 91	1 1/2"	40	1 1/4"	32	27,5	54	110
PF TF 92	2"	50	1"	25	30	67,5	505
PF TF 93	2"	50	1 1/4"	32	30	67,5	380
PF TF 94	2"	50	1 1/2"	40	30	67,5	275



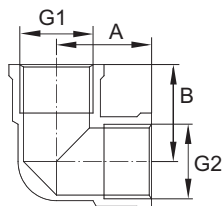
Удлинитель

Артикул	G	DN	L, мм	A, мм	B, мм	Вес, г
PF TF 100.10	1/2"	15	10	21,5	24,5	31
PF TF 100.15	1/2"	15	15	26,5	24,5	40
PF TF 100.20	1/2"	15	20	31,5	24,5	46
PF TF 100.25	1/2"	15	25	36,5	24,5	57
PF TF 100.32	1/2"	15	32	43,5	24,5	68
PF TF 100.40	1/2"	15	40	51,5	24,5	80
PF TF 100.50	1/2"	15	50	61,5	24,5	93
PF TF 100.60	1/2"	15	60	71,5	24,5	108
PF TF 100.70	1/2"	15	70	81,5	24,5	126
PF TF 100.80	1/2"	15	80	91,5	24,5	141
PF TF 100.90	1/2"	15	90	101,5	24,5	158
PF TF 100.100	1/2"	15	100	111,5	24,5	175
PF TF 101.15	3/4"	20	15	27	30,5	55
PF TF 101.25	3/4"	20	25	37	30,5	80
PF TF 101.40	3/4"	20	40	52	30,5	110



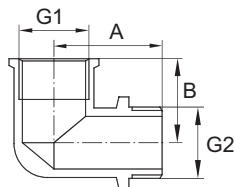
Удлинитель переходной в/в

Артикул	G1	DN2	G2	DN2	A, мм	B, мм	Вес, г
PF TF 102	1/2"	15	1/4"	8	25,5	27,5	39
PF TF 103	1/2"	15	3/8"	10	25,5	27,5	39
PF TF 104	3/4"	20	1/2"	15	27	34	57
PF TF 105	1"	25	1/2"	15	29,5	42	83
PF TF 106	1"	25	3/4"	20	29,5	42	95
PF TF 107	1 1/4"	32	1/2"	15	32	50	128
PF TF 108	1 1/4"	32	3/4"	20	32	50	132
PF TF 109	1 1/4"	32	1"	25	34	50	138
PF TF 111	1 1/2"	40	1"	25	40	57	217
PF TF 113	2"	50	1"	25	45	70	362
PF TF 116C	1 1/2"	15	M22	—	26,5	24,5	40
PF TF 117C	M22	—	1/2"	15	26,5	25,5	40



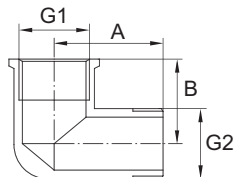
Уголок в/в

Артикул	G1	DN2	G2	DN2	A, мм	B, мм	Вес, г
PF TF 121	1/2"	15	1/2"	15	25	25	79
PF TF 122	3/4"	20	1/2"	15	27	27	91
PF TF 123	3/4"	20	3/4"	20	27	27	108
PF TF 126	1"	25	1"	25	32	32	195
PF TF 127	1 1/4"	32	1 1/4"	32	43	43	318
PF TF 128	1 1/2"	40	1 1/2"	40	50	50	480
PF TF 129	2"	50	2"	50	57	57	780



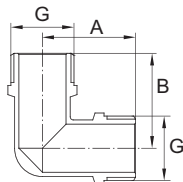
Уголок в/н

Артикул	G1	DN2	G2	DN2	A, мм	B, мм	Вес, г
PF TF 131	1/2"	15	1/2"	15	32	24	86
PF TF 132	3/4"	20	1/2"	15	36	27	110
PF TF 133	3/4"	20	3/4"	20	36	27	137
PF TF 134	1"	25	1/2"	15	40	32	165
PF TF 135	1"	25	3/4"	20	40	32	192
PF TF 136	1"	25	1"	25	42	32	234



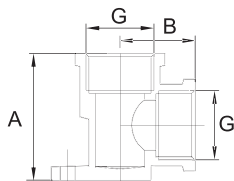
Уголок без ограничителя в/н

Артикул	G1	DN2	G2	DN2	A, мм	B, мм	Вес, г
PF TF 131N	1/2"	15	1/2"	15	30	24	78
PF TF 132N	3/4"	20	1/2"	15	34	27	107
PF TF 133N	3/4"	20	3/4"	20	34	27	125
PF TF 134N	1"	25	1/2"	15	38	32	155
PF TF 135N	1"	25	3/4"	20	38	32	182
PF TF 136N	1"	25	1"	25	40	32	215



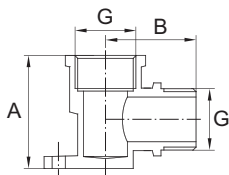
Уголок н/н

Артикул	G	DN	A, мм	B, мм	Вес, г
PF TF 141	1/2"	15	32	32	75
PF TF 142	3/4"	20	36	36	116
PF TF 143	1"	25	42	42	195



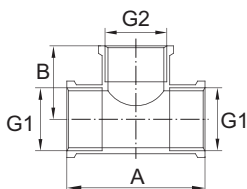
Уголок стенной в/в

Артикул	G	DN	A, мм	B, мм	Вес, г
PF TF 146	1/2"	15	38	23	95



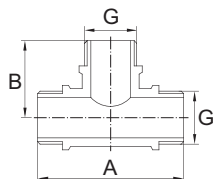
Уголок стенной в/н (внутренняя/наружная резьба)

Артикул	G	DN	A, мм	B, мм	Вес, г
PF TF 147	1/2"	15	38	31	104



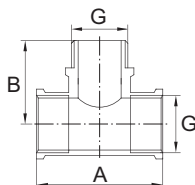
Тройник в/в/в

Артикул	G1	DN2	G2	DN2	A, мм	B, мм	Вес, г
PF TF 151	1/2"	15	1/2"	15	50	25	95
PF TF 152	3/4"	20	1/2"	15	50	27	120
PF TF 153	3/4"	20	3/4"	20	54	27	140
PF TF 154	1"	25	1/2"	15	54	32	192
PF TF 155	1"	25	3/4"	20	60	32	222
PF TF 156	1"	25	1"	25	64	32	253
PF TF 160	1"	25	1/4"	8	54	25	195
PF TF 161	1 1/4"	32	3/4"	20	69	43	385
PF TF 162	1 1/4"	32	1"	25	77	43	430
PF TF 157	1 1/4"	32	1 1/4"	32	86	43	455
PF TF 158	1 1/2"	40	1 1/2"	40	100	50	740
PF TF 159	2"	50	2"	50	114	57	1070



Тройник н/н/н

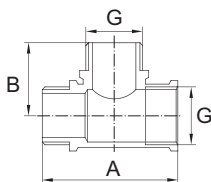
Артикул	G	DN	A, мм	B, мм	Вес, г
PF TF 170	1/2"	15	58	30	91
PF TF 171	3/4"	20	64	32	141



Тройник в/н/в

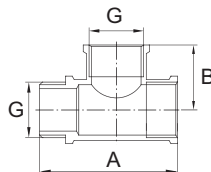
Артикул	G	DN	A, мм	B, мм	Вес, г
PF TF 172	1/2"	15	50	33	98
PF TF 173	3/4"	20	54	35	150





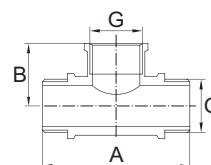
Тройник в/в/н

Артикул	G	DN	A, мм	B, мм	Вес, г
PF TF 174	1/2"	15	52	30	110
PF TF 175	3/4"	20	57	34	157



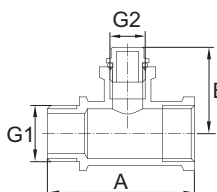
Тройник в/в/н

Артикул	G	DN	A, мм	B, мм	Вес, г
PF TF 176	1/2"	15	55	25	108
PF TF 177	3/4"	20	60	27	147



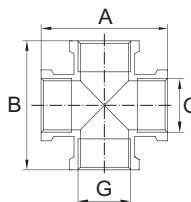
Тройник н/в/н

Артикул	G	DN	A, мм	B, мм	Вес, г
PF TF 178	1/2"	15	56	24	119
PF TF 179	3/4"	20	64	25	192



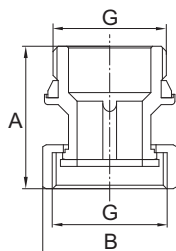
Тройник под манометр, термометр с заглушкой в/в/н

Артикул	G1	DN	G2	A, мм	B, мм	Вес, г
PF TF 169	1/2"	15	1/4"	55	32,5	110



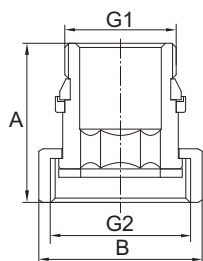
Крестовина в/в/в/в

Артикул	G	DN	A, мм	B, мм	Вес, г
PF TF 180	1/2"	15	50	50	117
PF TF 181	3/4"	20	54	54	170
PF TF 182	1"	25	64	64	300



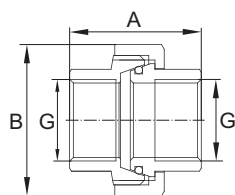
Соединение с накладной гайкой и кольцевым уплотнением

Артикул	G	DN	A, мм	B, мм	Вес, г
PF TF 183.15	1/2"	15	30	26	65
PF TF 183.20	3/4"	20	35	32	95
PF TF 183.25	1"	25	41,5	39	130



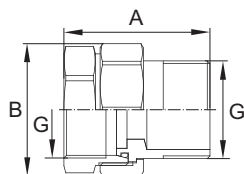
Соединение переходное с накидной гайкой и кольцевым уплотнением

Артикул	G1	DN2	G2	DN2	A, мм	B, мм	Вес, г
PF TF 75	1/2"	15	3/4"	20	43,5	33	70
PF TF 76	3/4"	20	1"	25	45,5	39,5	121
PF TF 77	1"	25	1 1/4"	32	49,5	49	184
PF TF 78	1 1/4"	32	1 1/2"	40	55	55,5	310
PF TF 79	1 1/2"	40	2"	50	59	70,5	370
PF TF 80	2"	50	2 1/2"	65	63,5	87,5	600



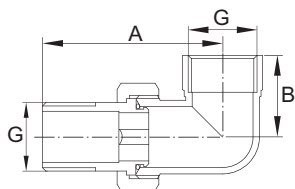
Соединение разъёмное с накидной гайкой в/в

Артикул	G	DN	A, мм	B, мм	Вес, г
PF TF 184.15	1/2"	15	36,5	39,5	100
PF TF 184.20	3/4"	20	42,5	49	165
PF TF 184.25	1"	25	48,5	55,5	282
PF TF 184.32	1 1/4"	32	55	70,5	400
PF TF 184.40	1 1/2"	40	58,5	87,5	600
PF TF 184.50	2"	50	67	101,5	960



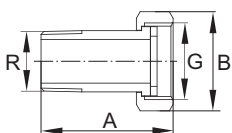
Соединение с полусоном прямое в/н

Артикул	G	DN	A, мм	B, мм	Вес, г
PF TF 185	1/2"	15	42	33	96
PF TF 186	3/4"	20	47	41	162
PF TF 187	1"	25	55	49	272
PF TF 188	1 1/4"	32	66	56	420
PF TF 189	1 1/2"	40	69	70,5	600
PF TF 190	2"	50	74,5	86,5	960



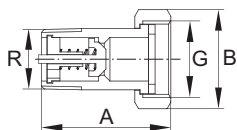
Соединение с полусоном угловое в/н

Артикул	G	DN	A, мм	B, мм	Вес, г
PF TF 191	1/2"	15	46	25	120
PF TF 192	3/4"	20	54	32	220
PF TF 193	1"	25	69	38	340
PF TF 194	1 1/4"	32	80	45	550



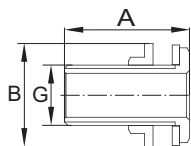
Коннектор для водосчётчика с прокладкой

Артикул	G	R	DN	A, мм	B, мм	Вес, г
PF TF 200	3/4"	1/2"	15	45,9	33,8	70



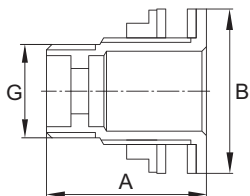
Комплект коннекторов с обратным клапаном

Артикул	G	R	DN	A, мм	B, мм	Вес, г
PF TF 201	3/4"	1/2"	15	45,5	33,8	152



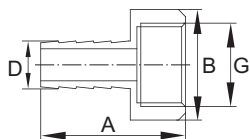
Переходник с фланцем для резервуара

Артикул	G	DN	A, мм	B, мм	Вес, г
PF TF 202	1/2"	15	43,5	36	80



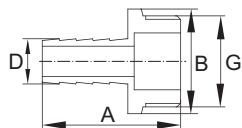
Переходник с фланцем для резервуара (с левой резьбой)

Артикул	G	DN	A, мм	B, мм	Вес, г
PF TF 197.15	1/2"	15	36	37	78
PF TF 197.20	3/4"	20	37,5	43	108
PF TF 197.25	1"	25	39,5	52	162



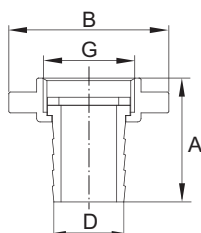
Штуцер с внутренней резьбой

Артикул	G	DN	D, мм	A, мм	B, мм	Вес, г
PF TF 205.09	1/2"	15	9	37,5	27,3	36
PF TF 205.12	1/2"	15	12	37,5	27,3	37
PF TF 205.14	1/2"	15	14	37,5	27,3	39
PF TF 205.16	1/2"	15	16	37,5	27,3	41
PF TF 205.18	1/2"	15	18	37,5	27,3	44
PF TF 205.20	1/2"	15	20	37,5	27,3	47
PF TF 205.25	1/2"	15	25	36	29	56
PF TF 206.18	3/4"	20	18	37,5	34	55
PF TF 206.20	3/4"	20	20	37,5	34	61



Штуцер с наружной резьбой

Артикул	G	DN	D, мм	A, мм	B, мм	Вес, г
PF TF 207.09	1/2"	15	9	39,5	23,8	31
PF TF 207.12	1/2"	15	12	39,5	23,8	34
PF TF 207.14	1/2"	15	14	39,5	23,8	36
PF TF 207.16	1/2"	15	16	39,5	23,8	38
PF TF 207.18	1/2"	15	18	39,5	23,8	40
PF TF 207.20	1/2"	15	20	39,5	23,8	40
PF TF 207.25	1/2"	15	25	38,5	29	42
PF TF 208.18	3/4"	20	18	39,5	30,5	48
PF TF 208.20	3/4"	20	20	39,5	30,5	51



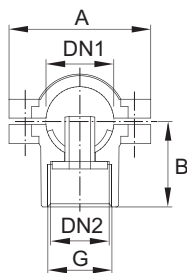
Штуцер с накидной гайкой и уплотнительной прокладкой

Артикул	G	DN	D, мм	A, мм	B, мм	Вес, г
PF TF 212.09	1/2"	15	9	32	40	26
PF TF 212.12	1/2"	15	12	32	40	28
PF TF 212.14	1/2"	15	14	32	40	28
PF TF 212.16	1/2"	15	16	32	40	30
PF TF 213.14	3/4"	20	14	34	46	34
PF TF 213.16	3/4"	20	16	34	46	38
PF TF 213.18	3/4"	20	18	34	46	36
PF TF 213.20	3/4"	20	20	34	46	43
PF TF 214.20	1"	25	20	36	55	57
PF TF 214.25	1"	25	25	36	55	58



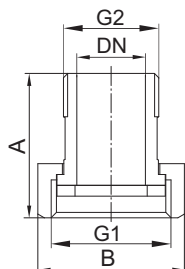
Сгон

Артикул	G	DN	A, мм	B, мм	Вес, г
PF TF 210.40C	1/2"	15	40	21	41
PF TF 210.55	1/2"	15	55	21	60
PF TF 210.75	1/2"	15	75	21	80
PF TF 210.100	1/2"	15	100	21	112
PF TF 210.150	1/2"	15	150	21	165
PF TF 210.200	1/2"	15	200	21	230
PF TF 211.100	3/4"	20	100	26,5	160
PF TF 211.150	3/4"	20	150	26,5	240
PF TF 211.200	3/4"	20	200	26,5	320
PF TF 209.100	1"	25	100	33,5	240



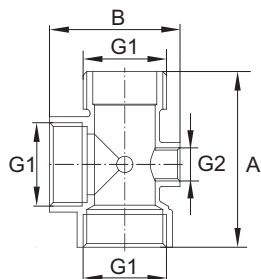
Водоотвод (хомут/врезка)

Артикул	DN1	DN2	G	A, мм	B, мм	Вес, г
PF TF 215	15	15	1/2"	46	27,3	176
PF TF 216	20	15	1/2"	53	32	240



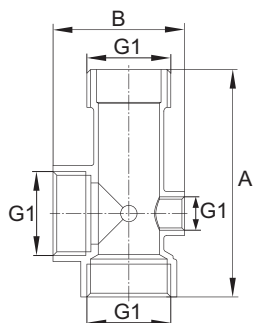
Коннектор универсальный с накидной гайкой и уплотнительным кольцом

Артикул	G1	DN	G2	A, мм	B, мм	Вес, г
PF TF 217	1"	20	3/4"	40	40,6	120



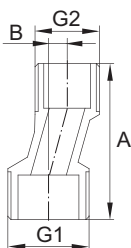
Соединитель 5-ти выводной для насосных станций

Артикул	G1	DN	G2	A, мм	B, мм	Вес, г
PF TF 218	1"	25	1/4"	70	52	200



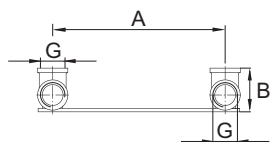
Соединитель удлиненный 5-ти выводной для насосных станций

Артикул	G1	DN	G2	A, мм	B, мм	Вес, г
PF TF 218L	1"	25	1/4"	90	52	225



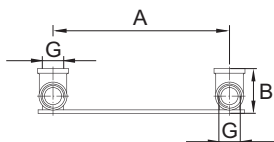
Эксцентрик для смесителя

Артикул	G1	DN2	G2	DN2	A, мм	B, мм	Вес, г
PF TF 203	3/4"	20	1/2"	15	49	6	80



Установочная планка с уголками в/в для смесителя

Артикул	G	DN	A, мм	B, мм	Вес, г
PF TF 204	1/2"	15	155	38,5	230



Установочная планка с уголками в/н для смесителя

Артикул	G	DN	A, мм	B, мм	Вес, г
PF TF 219	1/2"	15	155	38,5	238

## 5. УКАЗАНИЯ ПО МОНТАЖУ

Монтаж резьбовых фитингов следует производить в соответствии с требованиями СНиП 3.05.01 «Внутренние санитарно–технические системы».

В качестве уплотнителя для резьбовых соединений следует применять ленту ФУМ (PTFE — политетрафторэтилен), полиамидную нить с силиконом, лён вместе со специальными пастами, а также другие уплотнительные материалы, обеспечивающие герметичность соединений при проектной температуре и давлении перемещаемой среды и согласованные в установленном порядке.

Момент затяжки накидных гаек разъёмных соединений PF TF 183 – 194 не должен превышать 20 Нм, накидных гаек коннекторов PF TF 200, 201 — 30 Нм.

После монтажа узлы санитарно-технических систем должны быть испытаны на герметичность. Их необходимо подвергнуть испытанию гидростатическим (гидравлическим) или пузырьковым (пневматическим) методом в соответствии с ГОСТ 25136 и ГОСТ 24054.

## 6. УСЛОВИЯ ХРАНЕНИЯ И ТРАНСПОРТИРОВКИ

Изделия должны храниться в упаковке завода-изготовителя в соответствии с условиями хранения 3 по ГОСТ 15150. Транспортировка изделия должна осуществляться в соответствии с условиями 5 по ГОСТ 15150.

## 7. ГАРАНТИЙНЫЕ ОБЯЗАТЕЛЬСТВА

Гарантийный срок 24 месяца от даты продажи конечному потребителю. В течение всего гарантийного срока изготовитель гарантирует нормальную работу изделия и его соответствие требованиям безопасности при соблюдении потребителем правил хранения, транспортировки, монтажа, эксплуатации и обслуживания изделия. Гарантия распространяется на все дефекты, возникшие по вине изготовителя.

Гарантия не распространяется на дефекты, возникшие при:

- нарушении условий хранения, транспортировки, монтажа, эксплуатации и обслуживания;
- наличии следов воздействия веществ агрессивных к материалам изделия;
- наличии следов механического разрушения;
- наличии повреждений вызванных пожаром, стихией или иными форс-мажорными обстоятельствами;
- наличии повреждений вызванных неправильными действиями потребителя;
- наличии следов постороннего вмешательства в конструкцию изделия.

Изделие, описанное в настоящем техническом паспорте представляет собой технически сложное устройство которое должно устанавливаться специалистом, имеющим соответствующую квалификацию и опыт работ с данным оборудованием.

Монтаж и запуск в эксплуатацию должен быть осуществлён авторизованной и сертифицированной компанией.

Компания Profactor Armaturen GmbH оставляет за собой право вносить изменения в конструкцию устройства, которые не влияют на технические характеристики устройства, а также на его функциональные особенности.



# INTERNATIONAL WARRANTY CARD

## МЕЖДУНАРОДНЫЙ ГАРАНТИЙНЫЙ ТАЛОН

**NAME OF THE PRODUCT**  
НАИМЕНОВАНИЕ ТОВАРА

**PRODUCT CODE, SIZE**  
АРТИКУЛ, ТИПОРАЗМЕР

**QUANTITY**  
КОЛИЧЕСТВО

**SELLER NAME AND ADDRESS**  
НАЗВАНИЕ И АДРЕС ТОРГУЮЩЕЙ ОРГАНИЗАЦИИ

**DATE OF PURCHASE**  
ДАТА ПРОДАЖИ

**SELLER SIGNATURE**  
ПОДПИСЬ ПРОДАВЦА

**SELLER STAMP**  
ПЕЧАТЬ ПРОДАВЦА

For the warranty term refer to the Warranty obligation clause in the technical manual  
Гарантийный срок указан в техническом паспорте изделия в разделе «Гарантийные обязательства»

FOLD LINE

ЛИНИЯ СГИБА

### In case of any claims to the product quantity the following documents should be submitted:

- Application with customer and product details:
  - Name of the customer, actual address and phone number
  - Article of the product
  - Reason for the claim and photo
  - Plumbing system where installed (name, address, phone number)
- Invoice copy and receipt
- Warranty card

### При предъявлении претензии к качеству товара покупатель предоставляет следующие документы:

- Заявление, в котором указываются:
  - название организации или Ф.И.О. покупателя, фактический адрес и контактные телефоны
  - название и адрес организации, производившей монтаж
  - основные параметры системы, в которой использовалось изделие
  - краткое описание дефекта, фотография
- Документ, подтверждающий покупку изделия (накладная, кассовый чек)
- Гарантийный талон

**RETURN/EXCHANGE COMMENTS**  
ОТМЕТКА О ВОЗВРАТЕ ИЛИ ОБМЕНЕ ТОВАРА

**DATE**  
ДАТА

**SIGNATURE**  
ПОДПИСЬ

 **Profactor Armaturen GmbH**

Adolf-Kolping-Str. 16, 80336 München, Deutschland;  
Tel.: +49 89 21546092; info@pf-armaturen.de; www.profactor.de

