

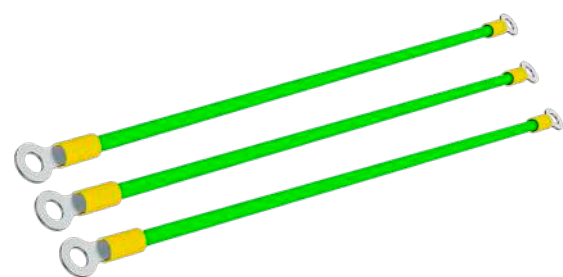
КОМПЛЕКТ ЗАЗЕМЛЕНИЯ

Комплект заземления применяется для заземления между дверкой и корпусом UC2M/UC2/RS52 и обеспечения заземления монтажной панели.

КОМПЛЕКТАЦИЯ:

- сечение провода 4,0 мм
- кабельные наконечники М6 - М8
- болт заземления М8 - 1 шт.
- гайка М8 - 1 шт.
- контактная шайба М8 - 1 шт.
- подкладная шайба - 1 шт.

Наименование	Артикул
Комплект заземления к UC2M/UC2/RS52	U8012201004



ПРОВОДА ЗАЗЕМЛЕНИЯ

Провода заземления применяются для заземления токопроводящих элементов корпусов UC2M/RS52.

длина проводов - 300 мм.

Наименование	Артикул
Провод заземления 4-М6-М6 L-300 мм	U8015300406
Провод заземления 4-М6-М8 L-300 мм	U8015300408
Провод заземления 10-М8-М8 L-300 мм	U8015301008



КОМПЛЕКТ ПЛАСТИНЫ ЗАЗЕМЛЕНИЯ М8

Используется для подключения проводов заземления к вертикальному и горизонтальному профилю шкафа. Соединительная пластина привинчивается к раме шкафа, чем обеспечивается надежный контакт.

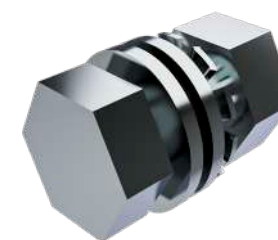
МАТЕРИАЛ:

гальванизированная сталь

КОМПЛЕКТАЦИЯ:

- соединительная пластина - 1 шт.
- крепежный винт - 2 шт.
- стопорная шайба - 2 шт.
- гайка М6 - 1 шт.
- контактная шайба 8 - 1 шт.
- подкладная шайба - 1 шт.

Наименование	Артикул
Комплект пластины заземления М8 RS52	U8015060601



КОМПЛЕКТ ЗАЗЕМЛЕНИЯ ЦОКОЛЯ М8

Используются для подключения проводов заземления к угловым элементам цоколя шкафов RS52. Стопорная шайба М5 устанавливается в местах крепления передних, задних и боковых элементов цоколя, чем обеспечивается надежный контакт.

Наименование	Артикул
Комплект заземления цоколя М8	UR58900303030

КОМПЛЕКТАЦИЯ:

- болт заземления М8х20 - 1 шт.
- гайка М8 - 1 шт.
- шайба М8 - 2 шт.
- шайба стопорная М8 - 1 шт.
- шайба М5 - 8 шт.