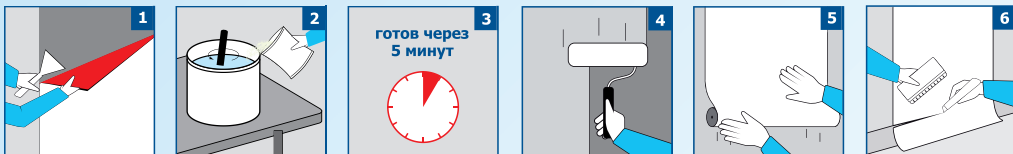


## Инструкция по применению малярного стеклохолста, стеклообоев и малярного флизелина

**ПОДХОДЯЩЕЕ ОСНОВАНИЕ:** бетон, штукатурка, шпатлевка, гипсовые блоки, гипсокартон, панели на основе древесины (МДФ, ДВП, USB, фанера) и пр.  
Не работать на влажной и промерзшей поверхности.



### ПОДГОТОВКА ПОВЕРХНОСТИ, ПРИГОТОВЛЕНИЕ И НАНЕСЕНИЕ КЛЕЯ:

1. Тщательно очистите стену. Удалите старые обои. Заполните все щели и трещины штукатуркой. Поверхности с высокой впитываемостью необходимо предварительно обработать с помощью клеевого грунта (1 часть клея на 3-5 частей прохладной водопроводной воды) и дождаться его полного высыхания.

**Если у вас сухой клей, выполните пункты 2 и 3.**

2. Растворите содержимое упаковки в холодной воде (см. таблицу) и быстро размешайте.

3. Подождите 3 минуты, потом снова интенсивно размешайте раствор. Через 5 минут продукт будет готов к использованию.

### Количество для 500 г сухого клея

Дозировка	л	м <sup>2</sup>
Грунтование стен	20	160
Малярный стеклохолст	10	75
Обои на флизелиновой основе	10	75
Стеклообои	8	50

**Если у вас готовый клей, сразу приступите к пункту 4.**

4. Нанесите клей валиком с коротким ворсом прямо на стены.

5. Разрежьте листы на высоту стены +4/5 см.

6. Приложите наклеиваемое полотно к поверхности и откорректируйте его положение (совместите рисунок), разгладьте гибким пластиковым шпателем сверху вниз и от центра к краям для удаления воздушных пузырей. Излишки клея аккуратно удалите чистой влажной губкой. Отрежьте излишки полотен в соответствии с уровнем плинтуса и потолка.

