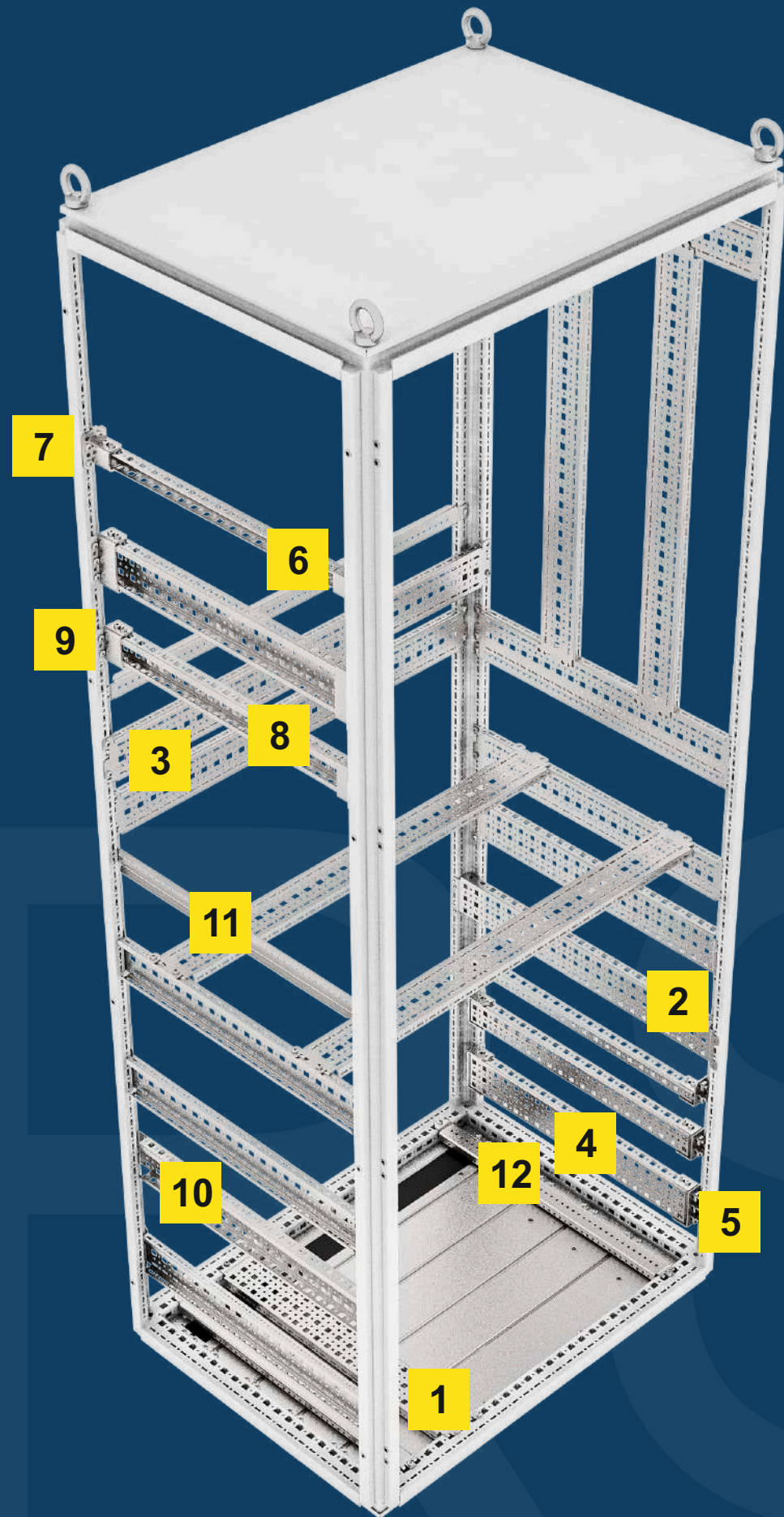


КОМПЛЕКТУЮЩИЕ ДЛЯ МОНТАЖА



1	ПЛАНКА МОНТАЖНАЯ С ЗАЦЕПАМИ 20X73 ТИП К	стр. 84
2	ПЛАНКА 23X73 ДЛЯ ВМ И НМ	стр. 85
3	ПЛАНКА 17X73 ДЛЯ ВМ И НМ	стр. 86
4	ПЛАНКА МОНТАЖНАЯ 23X73 ТИП К	стр. 87
5	КОМПЛЕКТ КРЕПЛЕНИЯ ПЛАНОК 23X73 ТИП К	стр. 87
6	ПЛАНКА МОНТАЖНАЯ 23X23 ТИП К	стр. 88
7	КОМПЛЕКТ КРЕПЛЕНИЯ ПЛАНОК 23X23 ТИП К	стр. 88
8	ПЛАНКА МОНТАЖНАЯ 23X48 ТИП К	стр. 89
9	КОМПЛЕКТ КРЕПЛЕНИЯ ПЛАНОК 23X48 ТИП К	стр. 89
10	ПЛАНКА ДЛЯ ВНУТРЕННЕГО МОНТАЖА 23X73 ТИП К	стр. 90
11	РЕЙКА ДЛЯ ВМ И НМ	стр. 91
12	РЕЙКА МОНТАЖНАЯ НА ОСНОВАНИЕ ШКАФОВ	стр. 92

ПЛАНКА МОНТАЖНАЯ С ЗАЦЕПАМИ 20x73 ТИП К

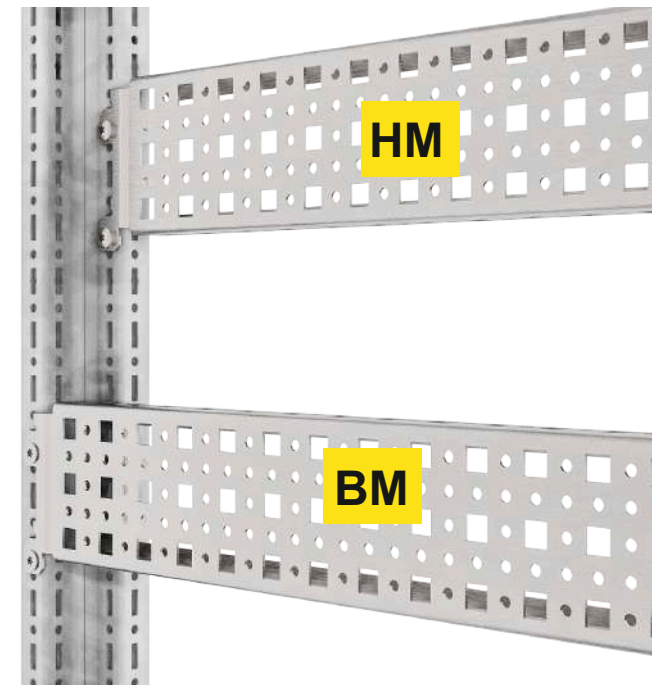


Планка монтажная с зацепами 20x73 тип К RS52 предназначена для монтажа навесного оборудования при помощи резьбовых винтов с шагом 12,5 мм., клетьевых гаек с шагом 25,0 мм. Планка навешивается на профиль крыши и основания рамы RS52.

- МАТЕРИАЛ:**
гальванизированная сталь, толщина 1,4 мм.
- КОМПЛЕКТАЦИЯ:**
- планка - 4 шт.
 - крепежный набор

Наименование	Артикул	Ширина (Глубина) шкафа, мм	Количество, шт
Планка монтажная с зацепами 20x73 тип К RS52 00.40 (4 шт.)	UR46800237340	400	4
Планка монтажная с зацепами 20x73 тип К RS52 00.50 (4 шт.)	UR46800237350	500	4
Планка монтажная с зацепами 20x73 тип К RS52 00.60 (4 шт.)	UR46801020005	600	4
Планка монтажная с зацепами 20x73 тип К RS52 00.80 (4 шт.)	UR46800237380	800	4
Планка монтажная с зацепами 20x73 тип К RS52 00.100 (4 шт.)	UR46800237310	1000	4
Планка монтажная с зацепами 20x73 тип К RS52 00.120 (4 шт.)	UR46800237312	1200	4

ПЛАНКА 23x73 ДЛЯ ВМ И НМ



Планка монтажная ВМ и НМ 23x73 предназначена для монтажа навесного оборудования при помощи резьбовых винтов с шагом 12,5 мм, клетьевых гаек и винтов с шагом 25,0 мм. Планки навешиваются при помощи зацепов и крепятся на внутренний и наружный монтажный уровень рамы RS52.

- МАТЕРИАЛ:**
гальванизированная сталь, толщина 1,4 мм.
- КОМПЛЕКТАЦИЯ:**
- планка - 4 шт.
 - крепежный набор

Наименование	Артикул	Ширина (Глубина) шкафа, мм	Количество, шт
ПЛАНКА ВМ 23x73			
Планка монтажная ВМ 23x73 RS52 00.40 (4шт.)	UR31100402373	400	4
Планка монтажная ВМ 23x73 RS52 00.50 (4шт.)	UR31101502373	500	4
Планка монтажная ВМ 23x73 RS52 00.60 (4шт.)	UR31102602373	600	4
Планка монтажная ВМ 23x73 RS52 00.80 (4шт.)	UR31103802373	800	4
Планка монтажная ВМ 23x73 RS52 00.100 (4шт.)	UR31104102373	1000	4
Планка монтажная ВМ 23x73 RS52 00.120 (4шт.)	UR31105122373	1200	4
ПЛАНКА НМ 23x73			
Планка монтажная НМ 23x73 RS52 00.40 (4шт.)	UR31200402373	400	4
Планка монтажная НМ 23x73 RS52 00.50 (4шт.)	UR31201502373	500	4
Планка монтажная НМ 23x73 RS52 00.60 (4шт.)	UR31202602373	600	4
Планка монтажная НМ 23x73 RS52 00.80 (4шт.)	UR31203802373	800	4
Планка монтажная НМ 23x73 RS52 00.100 (4шт.)	UR31204102373	1000	4
Планка монтажная НМ 23x73 RS52 00.120 (4шт.)	UR31205122373	1200	4

ПЛАНКА 17X73 ДЛЯ ВМ И НМ



Предназначена для монтажа навесного оборудования при помощи резьбовых винтов с шагом 12,5 мм, клетьевых гаек и винтов с шагом 25,0 мм.

Планка навешивается при помощи зацепов и крепится на внутренний или наружный монтажный уровень рамы RS52, при помощи резьбовых винтов.

МАТЕРИАЛ:

гальванизированная сталь, толщина 1,4 мм.

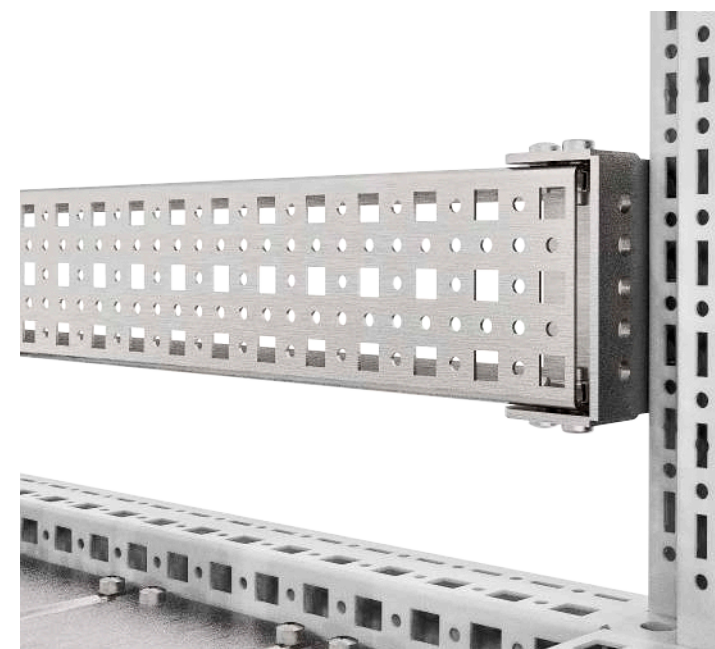
КОМПЛЕКТАЦИЯ:

- планка - 4 шт.
- крепежный набор

Наименование	Артикул	Ширина (Глубина) шкафа, мм	Количество, шт
Комплект планок НМ 17x73 RS52 00.40 (4 шт.)	U0255300702	400	4
Комплект планок НМ 17x73 RS52 00.50 (4 шт.)	U0255400702	500	4
Комплект планок НМ 17x73 RS52 00.60 (4 шт.)	U0255500702	600	4
Комплект планок НМ 17x73 RS52 00.80 (4 шт.)	U0255700702	800	4
Комплект планок НМ 17x73 RS52 00.100 (4 шт.)	U0255900702	1000	4
Комплект планок НМ 17x73 RS52 00.120 (4 шт.)	U0255110702	1200	4

Наименование	Артикул	Ширина (Глубина) шкафа, мм	Количество, шт
Комплект планок ВМ 17x73 RS52 00.40 (4 шт.)	U0254400702	400	4
Комплект планок ВМ 17x73 RS52 00.50 (4 шт.)	U0254500702	500	4
Комплект планок ВМ 17x73 RS52 00.60 (4 шт.)	U0254600702	600	4
Комплект планок ВМ 17x73 RS52 00.80 (4 шт.)	U0254800702	800	4
Комплект планок ВМ 17x73 RS52 00.100 (4 шт.)	U0254100702	1000	4
Комплект планок ВМ 17x73 RS52 00.120 (4 шт.)	U0254120702	1200	4

ПЛАНКА МОНТАЖНАЯ 23X73 ТИП К



Планка монтажная 23x73 предназначена для монтажа навесного оборудования при помощи резьбовых винтов с шагом 12,5 мм, клетьевых гаек и винтов с шагом 25,0 мм. Крепится при помощи специальных комплектов крепления планок. Дополнительно необходимо приобрести комплект крепления планок RS52 23x73.

МАТЕРИАЛ:

гальванизированная сталь, толщина 1,4 мм.

КОМПЛЕКТАЦИЯ:

- планка - 4 шт.
- крепежный набор

Наименование	Артикул	Ширина (Глубина) шкафа, мм	Количество, шт
Комплект планок монтажных 23x73 тип К RS52 00.40 (4 шт.)	U0731402373	400	4
Комплект планок монтажных 23x73 тип К RS52 00.50 (4 шт.)	U0731502373	500	4
Комплект планок монтажных 23x73 тип К RS52 00.60 (4 шт.)	U0731602373	600	4
Комплект планок монтажных 23x73 тип К RS52 00.80 (4 шт.)	U0731802373	800	4
Комплект планок монтажных 23x73 тип К RS52 00.100 (4 шт.)	U0731102373	1000	4
Комплект планок монтажных 23x73 тип К RS52 00.120 (4 шт.)	U0731122373	1200	4
Комплект планок монтажных 23x73 тип К RS52 00.140 (4 шт.)	U0731142373	1400	4
Комплект планок монтажных 23x73 тип К RS52 00.160 (4 шт.)	U0731162373	1600	4
Комплект планок монтажных 23x73 тип К RS52 00.180 (4 шт.)	U0731182373	1800	4
Комплект планок монтажных 23x73 тип К RS52 00.200 (4 шт.)	U0731202373	2000	4
Комплект планок монтажных 23x73 тип К RS52 00.220 (4 шт.)	U0731222373	2200	4

КОМПЛЕКТ КРЕПЛЕНИЯ ПЛАНОК 23X73 ТИП К

Наименование	Артикул	Количество, шт
Комплект крепления планок 23x73 тип К RS52 (8 шт.)	UR00781802373	8

ПЛАНКА МОНТАЖНАЯ 23X23 ТИП К



Планка монтажная 23x23 предназначена для монтажа навесного оборудования при помощи резьбовых винтов с шагом 25,0 мм, клетьевых гаек и винтов с шагом 25,0 мм. Крепится при помощи специальных комплектов крепления планок. Дополнительно необходимо приобрести комплект крепления планок RS52 23x23.

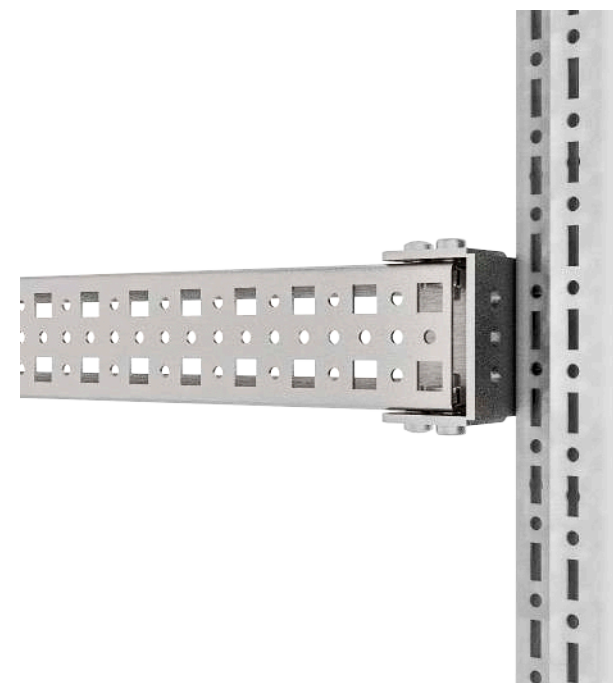
- МАТЕРИАЛ:**
 гальванизированная сталь, толщина 1,4 мм.
- КОМПЛЕКТАЦИЯ:**
- планка - 4 шт.
 - крепежный набор

Наименование	Артикул	Ширина (Глубина) шкафа, мм	Количество, шт
Комплект планок монтажных 23x23 тип К RS52 00.40 (4 шт.)	U0751402323	400	4
Комплект планок монтажных 23x23 тип К RS52 00.50 (4 шт.)	U0751502323	500	4
Комплект планок монтажных 23x23 тип К RS52 00.60 (4 шт.)	U0751602323	600	4
Комплект планок монтажных 23x23 тип К RS52 00.80 (4 шт.)	U0751802323	800	4
Комплект планок монтажных 23x23 тип К RS52 00.100 (4 шт.)	U0751102323	1000	4
Комплект планок монтажных 23x23 тип К RS52 00.120 (4 шт.)	U0751122323	1200	4
Комплект планок монтажных 23x23 тип К RS52 00.140 (4 шт.)	U0751142323	1400	4
Комплект планок монтажных 23x23 тип К RS52 00.160 (4 шт.)	U0751162323	1600	4
Комплект планок монтажных 23x23 тип К RS52 00.180 (4 шт.)	U0751182323	1800	4
Комплект планок монтажных 23x23 тип К RS52 00.200 (4 шт.)	U0751202323	2000	4
Комплект планок монтажных 23x23 тип К RS52 00.220 (4 шт.)	U0751222323	2200	4

КОМПЛЕКТ КРЕПЛЕНИЯ ПЛАНОК 23X23 ТИП К

Наименование	Артикул	Количество, шт
Комплект крепления планок 23x23 тип К RS52 (8 шт.)	UR00851502323	8

ПЛАНКА МОНТАЖНАЯ 23X48 ТИП К



Планка монтажная 23x48 предназначена для монтажа навесного оборудования при помощи резьбовых винтов с шагом 12,5 мм, клетьевых гаек и винтов с шагом 25,0 мм. Крепится при помощи специальных комплектов крепления планок. Дополнительно необходимо приобрести комплект крепления планок RS52 23x48.

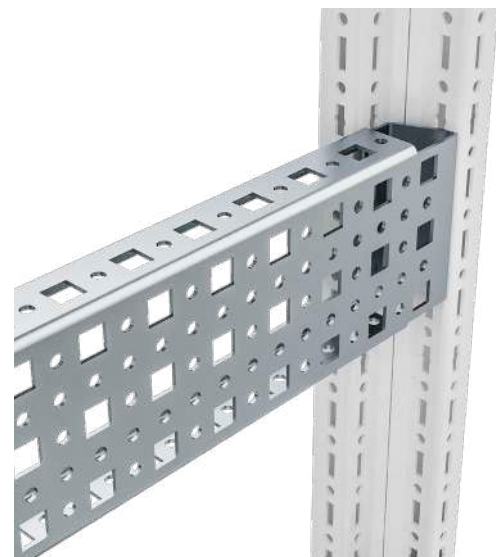
- МАТЕРИАЛ:**
 гальванизированная сталь, толщина 1,4 мм.
- КОМПЛЕКТАЦИЯ:**
- планка - 4 шт.
 - крепежный набор

Наименование	Артикул	Ширина (Глубина) шкафа, мм	Количество, шт
Комплект планок монтажных 23x48 тип К RS52 00.40 (4шт.)	U0741402348	400	4
Комплект планок монтажных 23x48 тип К RS52 00.50 (4шт.)	U0741502348	500	4
Комплект планок монтажных 23x48 тип К RS52 00.60 (4шт.)	U0741602348	600	4
Комплект планок монтажных 23x48 тип К RS52 00.80 (4шт.)	U0741802348	800	4
Комплект планок монтажных 23x48 тип К RS52 00.100 (4шт.)	U0741102348	1000	4
Комплект планок монтажных 23x48 тип К RS52 00.120 (4шт.)	U0741122348	1200	4
Комплект планок монтажных 23x48 тип К RS52 00.140 (4шт.)	U0741142348	1400	4
Комплект планок монтажных 23x48 тип К RS52 00.160 (4шт.)	U0741162348	1600	4
Комплект планок монтажных 23x48 тип К RS52 00.180 (4шт.)	U0741182348	1800	4
Комплект планок монтажных 23x48 тип К RS52 00.200 (4шт.)	U0741202348	2000	4
Комплект планок монтажных 23x48 тип К RS52 00.220 (4шт.)	U0741222348	2200	4

КОМПЛЕКТ КРЕПЛЕНИЯ ПЛАНОК 23X48 ТИП К

Наименование	Артикул	Количество, шт
Комплект крепления планок 23x48 тип К RS52 (8 шт.)	UR00841502348	8

ПЛАНКА ДЛЯ ВНУТРЕННЕГО МОНТАЖА 23X73 ТИП К



Планка BM монтажная тип К 23x73 предназначена для монтажа навесного оборудования при помощи резьбовых винтов с шагом 12,5 мм, клетьевых гаек и винтов с шагом 25,0 мм. Планка навешивается на наружный монтажный уровень рамы RS52, крепится при помощи специальных комплектов крепления планок. Монтаж оборудования осуществляется на внутреннем монтажном уровне.

- МАТЕРИАЛ:**
гальванизированная сталь, толщина 1,4 мм.
- КОМПЛЕКТАЦИЯ:**
- планка - 4 шт.
 - крепежный набор

Наименование	Артикул	Ширина (Глубина) шкафа, мм	Количество, шт
Комплект планок монтажных BM 23x73 тип K RS52 00.40 (4 шт.)	U2600402373	400	4
Комплект планок монтажных BM 23x73 тип K RS52 00.50 (4 шт.)	U2600502373	500	4
Комплект планок монтажных BM 23x73 тип K RS52 00.60 (4 шт.)	U2602602373	600	4
Комплект планок монтажных BM 23x73 тип K RS52 00.80 (4 шт.)	U2600802373	800	4
Комплект планок монтажных BM 23x73 тип K RS52 00.100 (4 шт.)	U2600102373	1000	4
Комплект планок монтажных BM 23x73 тип K RS52 00.120 (4 шт.)	U2600122373	1200	4

ПЛАНКА УСИЛЕННАЯ 20X75

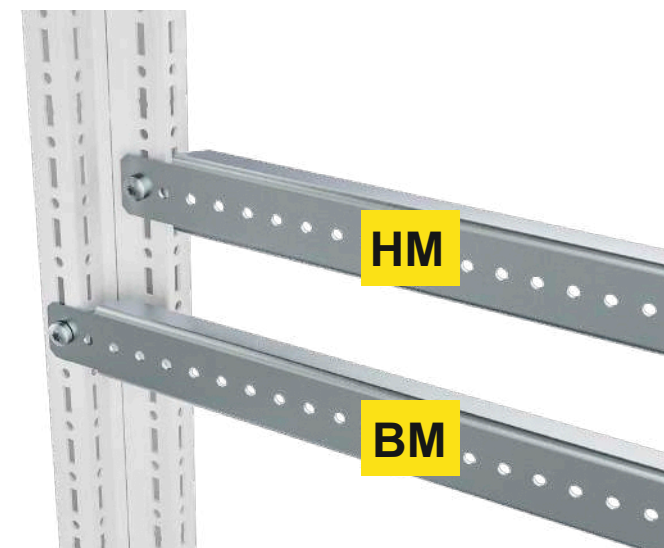


Планка усиленная 75x20 предназначена для монтажа тяжелого оборудования при помощи резьбовых винтов на горизонтальном профиле шкафа по ширине, по глубине.

- МАТЕРИАЛ:**
гальванизированная сталь, толщина 4 мм.
- КОМПЛЕКТАЦИЯ:**
- планка - 4 шт.

Наименование	Артикул	Ширина (Глубина) шкафа, мм	Количество, шт	Допустимая нагрузка на планку, кг
Комплект планок усиленных 20x75 RS52 00.40 (4 шт.)	UR20750000404	400	4	250
Комплект планок усиленных 20x75 RS52 00.50 (4 шт.)	UR20750000405	500	4	200
Комплект планок усиленных 20x75 RS52 00.60 (4 шт.)	UR20750000406	600	4	170
Комплект планок усиленных 20x75 RS52 00.80 (4 шт.)	UR20750000408	800	4	130

РЕЙКА ДЛЯ BM И НМ



Предназначена для монтажа облегченного навесного оборудования при помощи резьбовых винтов с шагом 12,5 мм. Рейка крепится на наружный монтажный уровень рамы RS52. Статическая нагрузочная способность одной рейки до 50 кг.

- МАТЕРИАЛ:**
гальванизированная сталь, толщина 1,5 мм.
- КОМПЛЕКТАЦИЯ:**
- рейка - 10 шт.
 - крепежный набор

Наименование	Артикул	Ширина (Глубина) шкафа, мм	Количество, шт
Комплект реек НМ RS52 00.40 (10 шт.)	U0254300301	400	10
Комплект реек НМ RS52 00.50 (10 шт.)	U0254400301	500	10
Комплект реек НМ RS52 00.60 (10 шт.)	U0254500301	600	10
Комплект реек НМ RS52 00.80 (10 шт.)	U0254700301	800	10
Комплект реек НМ RS52 00.100 (10 шт.)	U0254900301	1000	10
Комплект реек НМ RS52 00.120 (10 шт.)	U0254110301	1200	10

Предназначена для монтажа облегченного навесного оборудования при помощи резьбовых винтов с шагом 12,5 мм. Рейка крепится на внутренний монтажный уровень рамы RS52. Статическая нагрузочная способность одной рейки до 50 кг.

- МАТЕРИАЛ:**
гальванизированная сталь, толщина 1,5 мм.
- КОМПЛЕКТАЦИЯ:**
- рейка - 10 шт.
 - крепежный набор

Наименование	Артикул	Ширина (Глубина) шкафа, мм	Количество, шт
Комплект реек BM RS52 00.40 (10 шт.)	U0252400301	400	10
Комплект реек BM RS52 00.50 (10 шт.)	U0252500301	500	10
Комплект реек BM RS52 00.60 (10 шт.)	U0252600301	600	10
Комплект реек BM RS52 00.80 (10 шт.)	U0252800301	800	10
Комплект реек BM RS52 00.100 (10 шт.)	U0252100301	1000	10
Комплект реек BM RS52 00.120 (10 шт.)	U0252120301	1200	10

РЕЙКА МОНТАЖНАЯ ОСНОВАНИЕ ШКАФА

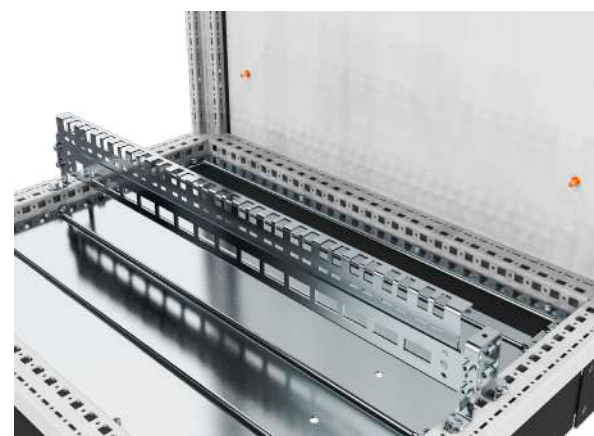


Рейка применяется для установки на нижнем основании шкафов RS52 по глубине или ширине шкафа для возможности крепления на них в последующем различного оборудования. Статическая распределённая нагрузочная способность одной рейки до 100 кг.

- МАТЕРИАЛ:**
гальванизированная сталь, толщина 2 мм.
- КОМПЛЕКТАЦИЯ:**
- рейки профиля - 2 шт.
 - крепежный набор

Наименование	Артикул	Ширина (Глубина) шкафа, мм	Количество, шт
Рейка монтажная основание шкафа RS52 00.40 (2 шт.)	UR14500004040	400	2
Рейка монтажная основание шкафа RS52 00.50 (2 шт.)	UR14550005050	500	2
Рейка монтажная основание шкафа RS52 00.60 (2 шт.)	UR14510006060	600	2
Рейка монтажная основание шкафа RS52 00.80 (2 шт.)	UR14520008080	800	2
Рейка монтажная основание шкафа RS52 00.100 (2 шт.)	UR14530001010	1000	2
Рейка монтажная основание шкафа RS52 00.120 (2 шт.)	UR14540001212	1200	2

РЕЙКА КАБЕЛЬНАЯ ЭМС



Рейка кабельная ЭМС применяется для возможности крепления кабельных зажимов ЭМС.

- МАТЕРИАЛ:**
гальванизированная сталь, толщина 2 мм.
- КОМПЛЕКТАЦИЯ:**
- рейка кабельная - 1 шт.
 - крепежный набор

Наименование	Артикул	Ширина (Глубина) шкафа, мм	Количество, шт
Рейка кабельная ЭМС RS52 00.40	U3020040802	400	1
Рейка кабельная ЭМС RS52 00.50	U3021050802	500	1
Рейка кабельная ЭМС RS52 00.60	U0256570802	600	1
Рейка кабельная ЭМС RS52 00.80	U3023080802	800	1
Рейка кабельная ЭМС RS52 00.100	U3024090802	1000	1
Рейка кабельная ЭМС RS52 00.120	U3025110802	1200	1

ШИНА АДАПТЕРНАЯ



Шина адаптерная служит для выравнивания/совмещения монтажных уровней. Крепится на вертикальных профилях шкафов RS52 (по всей высоте или частично).

- МАТЕРИАЛ:**
гальванизированная сталь, толщина 1,4 мм.
- КОМПЛЕКТАЦИЯ:**
- шина адаптерная- 4 шт.
 - крепежный набор

Наименование	Артикул	Высота шкафа, мм	Количество, шт
Шина адаптерная RS52 180.00 (4 шт.)	UR52800170202	1800	4
Шина адаптерная RS52 200.00 (4 шт.)	UR52800190202	2000	4
Шина адаптерная RS52 220.00 (4 шт.)	UR52800210202	2200	4