

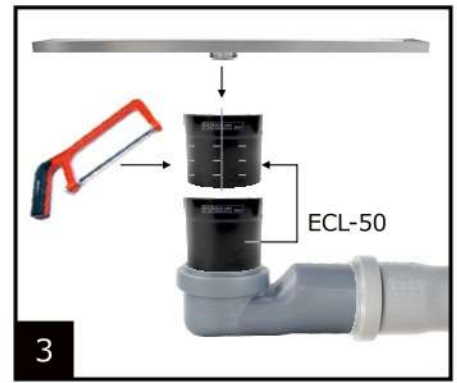
1

Соединить фирменное колено (отвод) EL-50 MAGDRAIN с канализационной трубой 50 мм.



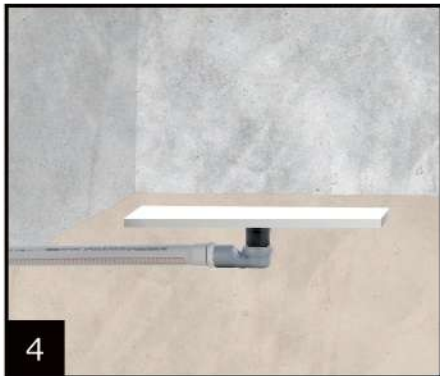
2

Произвести выравнивание уровнем колена.



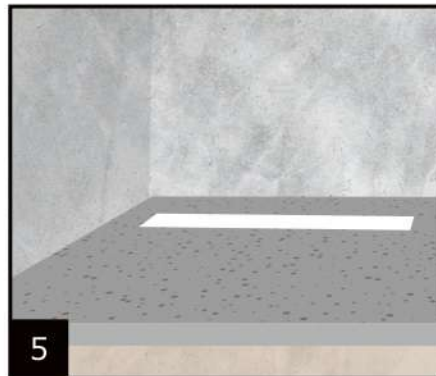
3

Обрезать до нужного размера переходник ELC 50 регулировка трапа по высоте.



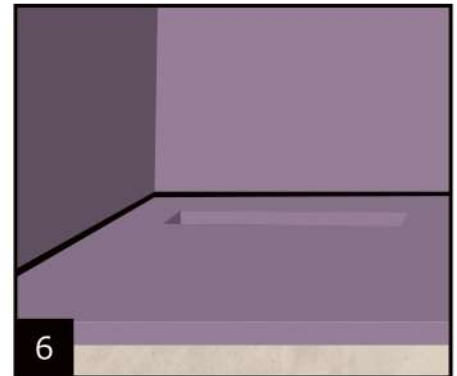
4

Изготовить шаблон трапа из экструдированного пенополистирола (либо пенопласта) с увеличенными до 1 см габаритными размерами по длине и ширине. Заменить трап на шаблон, зафиксировав его любым удобным способом.



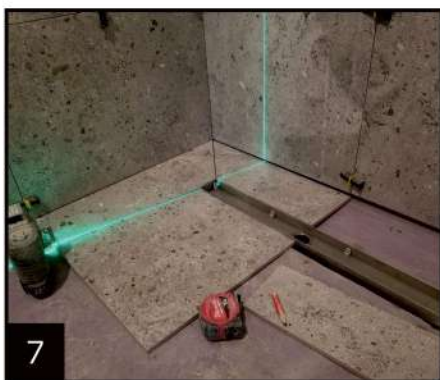
5

Собрать подиум до шаблона с необходимым уклоном для оптимальной скорости водоотведения.



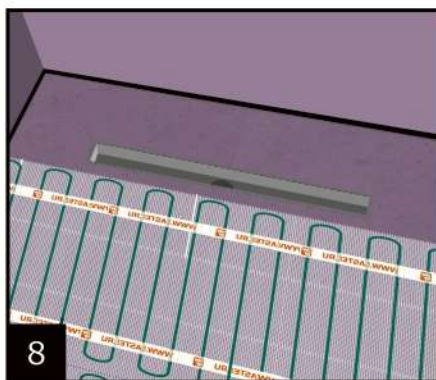
6

Извлечь шаблон и произвести гидроизоляцию всего подиума, включая поверхность под шаблоном, а также стены, качественными материалами. Гидроизоляцию внутренних углов выполнить гидроизоляционной лентой.



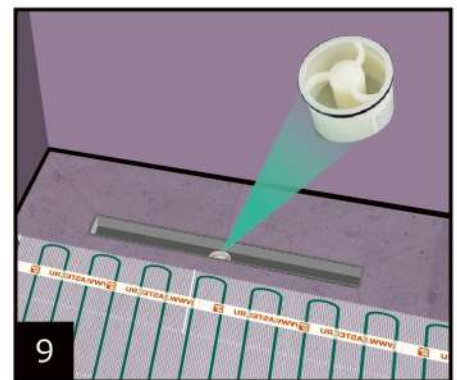
7

Выставить трап по уровню и зафиксировать плиточным клеем с повышенной адгезией (см. рекомендации производителя клея)



8

Для достижения максимального комфорта- смонтировать надёжные теплые электро-кабельные полы



9

ВАЖНО! Перед началом процесса монтажа плитки необходимо убедиться, что оригинальный магнитный затвор MAGDRAIN выкручен из трапа, а вместо него установлен строительный клапан белого цвета на пружине



10
Установить плитку (керамогранит) на плиточный клей с повышенной адгезией. Нанесение сплошными и равномерными слоями, либо одним слоем без пропусков и наплывов. Рекомендуется использовать гребенку. Установка плитки на «пятна» НЕ ДОПУСКАЕТСЯ. Оптимальная толщина клеевого слоя не менее 2-3 мм и не более 5-6 мм. Оптимальная ширина межплиточного шва 2-3 мм.



11
Для затирки швов рекомендуется использовать эпоксидную затирку.



12
После удаления остатков эпоксидной затирки химически активной смывкой необходимо убедиться в отсутствии малейших её остатков на всех поверхностях трапа (смывка большим кол-вом воды). Что предотвратит образование пятен коррозии на трапе.



13
Заменить строительный клапан на магнитный затвор MAGDRAIN



14
Установите крышку трапа



15
Установите плитку в крышку трапа*

ВНИМАНИЕ. *Если у Вас двухсторонняя модель трапа для установки под плитку (типа JXC600-Q50, JYC300-Q50 и т.п.), необходимо в полую часть двухсторонней крышки вклеить плитку.

! Если у вас квадратный трап, во время черновых работ используйте защитную наклейку лицевой поверхности трапа (идет в комплекте)