

PARKMASTER



JS-2c

Компрессор и пуско-зарядное устройство

Инструкция

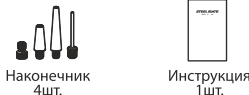
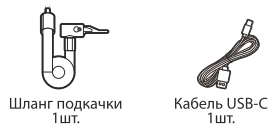
Описание



Технические характеристики

| | |
|---------------------------------|---|
| Емкость батареи | 8800мАч |
| USB-C вход | 5В / 2А |
| USB-C выход | 5В / 2,1А |
| Пусковой ток | 300А (3 сек) 600А (пиковый ток) |
| Температура хранения | от -20°C до +45°C |
| Для работы с давлением не более | 8,3Bar |
| Производительность | от 0 до 2,5Bar ≤ 6 мин для шины 195/60/R15 |
| Точность | ±0,1Bar (накачка) ±0,01Bar (отображение) |
| Длина шланга подкачки | 50см |
| Вес | 0,66кг |

Комплектация



Принцип работы

1. Вкл./Выкл. компрессора

Нажмите кнопку в течение 3 сек., чтобы вкл./выкл. устройство.

Если в течение 5 сек. не выполняется никаких действий с компрессором, он перейдет в режим ожидания.

2. Режимы работы компрессора

Нажимайте кнопку для переключения между четырьмя режимами накачки:

- По умолчанию: 2,5Bar
Автомобиль Настраиваемый диапазон: 0,3-6,0Bar
- По умолчанию: 2,4Bar
Мотоцикл Настраиваемый диапазон: 1,8-3,0Bar
- По умолчанию: 2,1Bar
Велосипед Настраиваемый диапазон: 0,3-9,99Bar
- По умолчанию: 0,6Bar
Мяч Настраиваемый диапазон: 0,27-1,09Bar

3. Регулировка установленного давления

После выбора режима накачки, нажмите кнопку «+» или «-», чтобы отрегулировать заданное значение давления. Нажмите и удерживайте кнопку «+» или «-», чтобы быстро отрегулировать значение давления.

Регулировка давления завершится после того, как значение давления мигнет три раза или нажмите , чтобы вручную завершить настройку.

4. Единицы измерения

После выбора режима накачки, нажмите кнопку , чтобы выбрать предпочитаемые единицы давления (PSI, Bar, kPa, kg/cm²).

Выбор единиц давления завершится после того, как значение давления мигнет три раза или нажмите , чтобы вручную завершить настройку.

1 Bar = 14,5 PSI = 100 kPa = 1,02 kg/cm².

5. Режим работы фонаря

Нажмите кнопку в течение 3 сек., чтобы вкл. фонарь. Затем нажмите , чтобы включить SOS-режим и снова нажмите , чтобы выйти из SOS-режима.

Снова нажмите кнопку в течение 3 сек., чтобы выкл. фонарь.

6. Зарядка устройств USB

Используйте оригинальный USB провод, который поставляется с вашим устройством. Подключите его к выходу USB-A для зарядки.

Гарантия

Устройства PARKMASTER имеют гарантию один год. Гарантия действительна, если данный товар будет признан неисправным по причине его несовершенной конструкции, дефектных материалов или некачественной сборки производителя при условии соблюдения технических требований и условий эксплуатации, описанных в руководстве по эксплуатации.

Модель _____

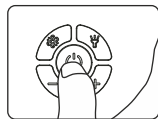
Серийный номер _____

Дата _____

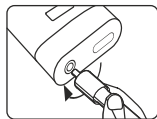
М.П. _____

www.parkmaster.ru

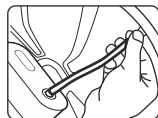
7. Накачивание



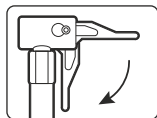
Включите компрессор



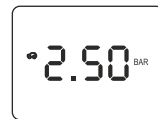
Вкрутите шланг подкачки



Подсоедините шланг подкачки к вентилю шины.





Опустите стопор для фиксации клапана.



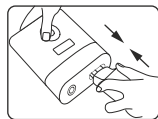
Установите режим накачки, значение и единицы давления.



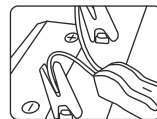
Нажмите кнопку , чтобы начать накачивание.

Компрессор прекратит накачивание автоматически, когда достигнет установленного давления. Либо нажмите кнопку , чтобы в любой момент остановить накачивание вручную.

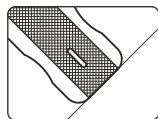
7. Запуск двигателя



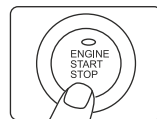
Подсоедините провод с зажимами



Красный зажим на «+» аккумулятора, черный - на «-»



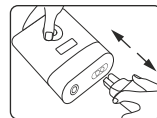
Когда индикатор на проводе с зажимами станет зеленым...



...заведите двигатель



Отключите зажимы в течение 30 сек. после успешного запуска двигателя



Отсоедините провод с зажимами

Заряд батареи устройства должен быть равен или больше 21%.


Защита от перегрева

После длительного накачивания, мотор компрессора временно остановится, когда его температура достигнет определенного порога. Устройство перейдет в режим защиты от перегрева, на дисплее отобразится «HI» в течение 5 секунд, после чего устройство вернется в рабочее состояние и каждую минуту будет появляться сообщение об ошибке до тех пор, пока защита от перегрева не отключится.

В режиме защиты от перегрева, помимо накачивания, другие функции (регулировка установленного давления / единиц давления / режим фонаря и т. д.) будут работать в штатном режиме.

Когда защита от перегрева отключится, система автоматически вернется в нормальное состояние.

Примечание:

Если нажать кнопку  во время защиты от перегрева, на экране снова появится «HI» в течение 5 секунд.

Меры предосторожности

- Компрессором могут пользоваться только лица в возрасте 16 лет и старше. Держите детей на безопасном расстоянии во время эксплуатации устройства.
- Не бросайте изделие в огонь и не нагревайте его.
- Не подвергайте устройство физическому воздействию.
- Не разбирайте устройство и не изменяйте конструкцию изделия.
- Не помещайте изделие в воду или другие растворители.
- Храните компрессор при температуре от -20°C до +45°C. Воздействие сильной жары или холода сократит срок службы компрессора и повредит встроенный аккумулятор.
- Длительный простой устройства может привести к повреждению аккумулятора. Рекомендуется заряжать компрессор не реже одного раза в три месяца.