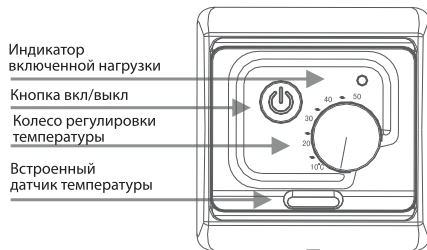
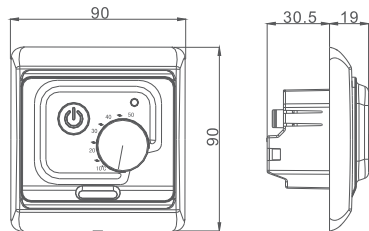


Терморегулятор E 7.36 предназначен для регулирования температуры эл.нагревательных приборов, таких как теплые полы, котлы и т.д. Терморегулятор оборудован встроенным и выносным датчиками температуры, эта универсальность позволяет подобрать оптимальный уровень работы и минимизировать затраты на эл.энергию. Устанавливать прибор предпочтительно на стене. Диапазон регулирования температуры от 10 С до 55 С. На лицевой панели размещен LED индикатор, который загорается когда регулятор переходит в режим нагрева.



модель	нагрузка	применение
EASTEC E 7.36	16 А	Для систем теплых полов и прочих эл.приборов

Размеры: мм



Установка внешнего датчика температуры в пол:

Перед установкой, датчик необходимо поместить в трубку конец которой нужно плотно закрыть. Убедитесь что датчик свободно двигается внутри трубы. Опустите датчик до упора и зафиксируйте его. Далее поместите трубку с датчиком в зону действия теплого пола, предположительно в самое горячее место. Трубка необходима для последующего обслуживания или замены датчика. Его длину можно увеличить до 50м, кабелем такого же сечения.

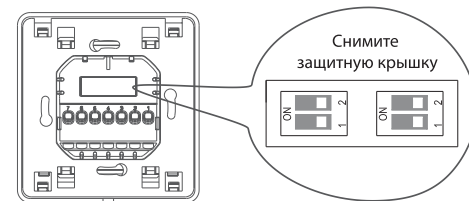
Расположение:

Термостат должен быть установлен на стене со свободной циркуляцией воздуха вокруг него и вне зоны действия иных нагревательных приборов. Так же на него не должен попадать прямой солнечный свет и прямые потоки воздуха из окна или двери.

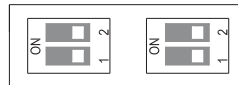
Настройки температуры:

Допустимая регулировка температуры +10 /+55 С. При подключенной нагрузке, горит LED индикатор.

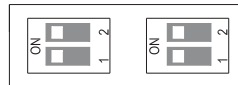
Выбор используемого датчика и установка значений максимальной температуры:



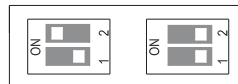
Встроенный датчик температуры



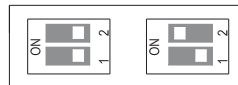
Выносной датчик температуры



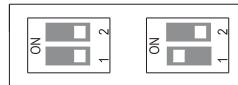
Встроенный и выносной датчики температуры, ограничение температуры 30 С



Встроенный и выносной датчики температуры, ограничение температуры 40 С



Встроенный и выносной датчики температуры, ограничение температуры 50 С



Порядок монтажа

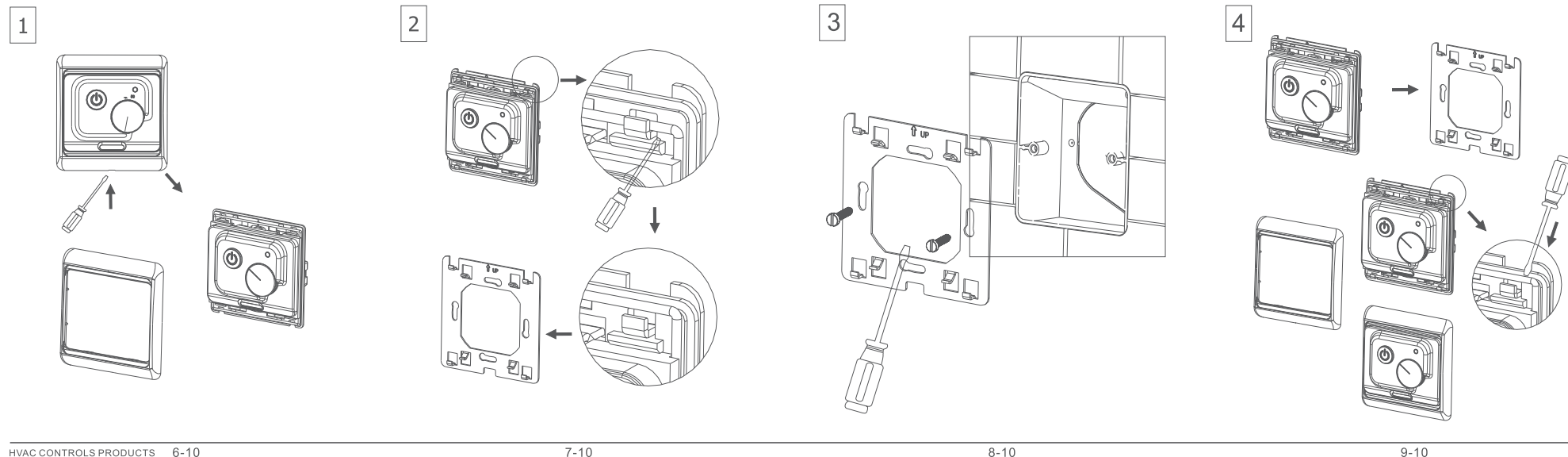
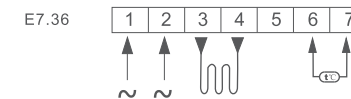


Схема подключения



Клемма 1 – фаза от питающей сети
 Клемма 2 – ноль от питающей сети
 Клеммы 3,4 – подключение нагрузки
 Клемма 5 – не используется
 Клеммы 6,7 – подключение выносного датчика температуры.

Внимание

Подключение должен выполнять квалифицированный специалист. (Риск поражения эл.током). Неправильное подключение может вывести прибор из строя. При использовании термостата на высоте от 2500м и до 4200 м, нужно учитывать что коммутируемая мощность термостата снизится на 20%.

Гарантия

Гарантия на изделие составляет 1 (один) год.

Дата продажи _____