



### SWRZ

#### вихревой диффузор с изменяемой геометрией струи

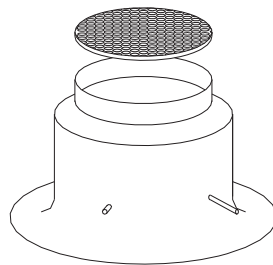
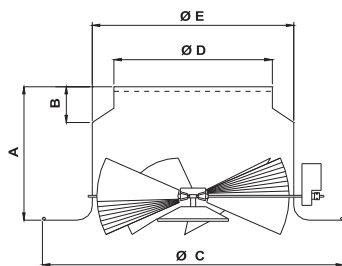
Алюминиевые диффузоры имеют шесть радиальных наклонов поворотных лопастей. Возможна регулировка каждой лопасти или синхронно всеми лопастями через центральные шестеренки.

- Размер: от 200 до 800 мм.
- 160 мм диаметр доступен только без механизма.
- Изготовлены из алюминия и окрашенные в белый цвет (RAL 9010).
- Лопасти изготовлены из стали и окрашены (RAL 9010).
- С установкой на панели 595x595 доступны диаметры 160, 200, 250 и 315 мм
- Высота установки от 3 до 25 м.
- от 250 до 8.200 м<sup>3</sup>/ч
- Разница температуры от -110 С до + 300 С

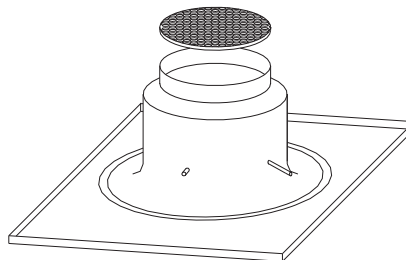
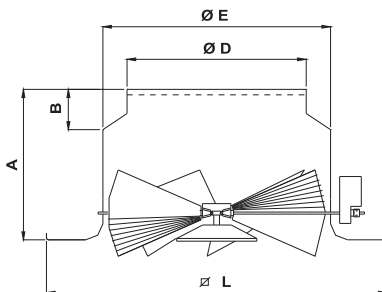
**Перед сдачей объекта обязательно проверяйте затяжку центрального болта и наличие распылителя на диффузоре!**

### ГАБАРИТНЫЕ РАЗМЕРЫ

Стандартная модификация диффузора



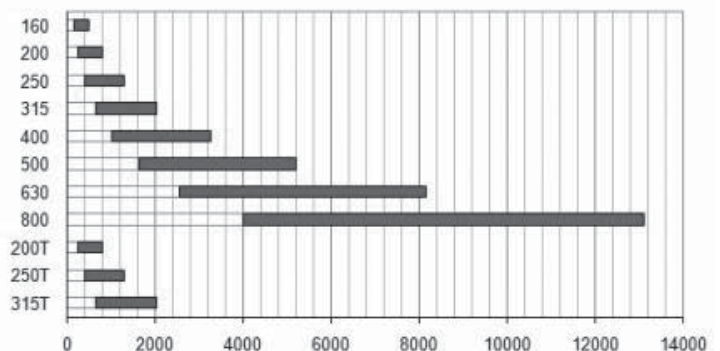
Диффузор с панелью 595x595



Диаметр	A [mm]	B [mm]	C [mm]	D [mm]	E [mm]	L [mm]	[kg]
160	155	65	300	158	198	595	1,3
200	180	60	350	198	248	595	2,0
250	205	70	400	248	298	595	2,7
315	230	70	500	313	398	595	3,8
400	270	105	615	398	465	=	6,3
500	320	95	780	498	565	=	8,9
630	390	105	935	628	665	=	14,5
800	390	0	1020	798	798	=	30,0

### ТЕХНИЧЕСКИЕ ХАРАКТЕРИСТИКИ

Модель SWRZ	м <sup>3</sup> /h	Длина вертикальной струи Vt=0,2 м/сек	ΔP (Pa)	dBa
160	156-510	2-6.8	5-50	20-47
200	258-818	2.1-7	5-50	19-53
250	411-1304	2.6-8.6	5-50	21-55
315	652-2061	2.7-8.7	5-50	20-55
400	1036-3289	2.6-8.4	5-50	22-57
500	1641-5207	5.5-18.2	5-50	23-58
630	2572-8169	6.9-23.6	5-50	21-57
800	4026-13117	8-25	5-50	20-57



МОНТАЖ

РЕШЕТКИ  
И  
ДИФфуЗОРЫ

