

Блоки розеток выдвижные горизонтальные.

Артикулы: SHS017-XX, SHS018-XX, SHS019-XX, SHS020-XX, SHS021-XX, SHS022-XX, SHS023-XX, где XX – буквенное обозначение цвета лицевой части: W – белый, B – черный, G – золотой, S – серый.

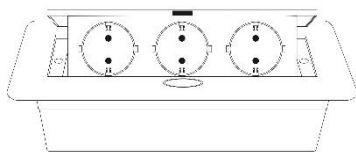


Рис. 1

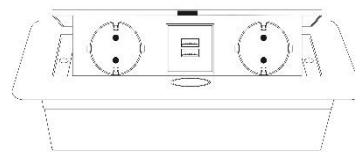


Рис. 2

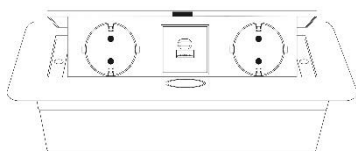


Рис.3

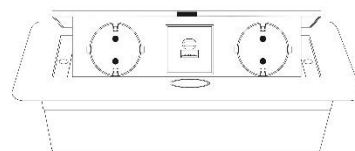


Рис. 4

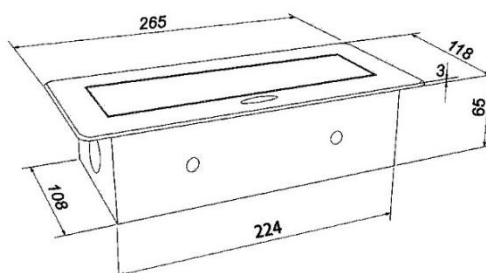


Рис. 5

Руководство по эксплуатации.

1. Общие сведения.

- Блок розеток выдвижной горизонтальный (в дальнейшем – блок розеток) подходит для установки на кухне, на рабочем столе дома и в офисе, на рабочей станции, в гостиничном номере, конференц-зале.
 - Блоки розеток SHS017-XX (рис.1) имеют 3 электрические розетки с заземлением.
 - Блоки розеток SHS018-XX (рис. 2) имеют 2 электрические розетки с заземлением и USB Type-A+A
 - Блоки розеток SHS019-XX (рис. 3) имеют 2 электрические розетки с заземлением и USB Type-A+C
 - Блоки розеток SHS020-XX (рис. 4) имеют 2 электрические розетки с заземлением, USB Type-A+A и RJ45
 - Блоки розеток SHS021-XX имеют 2 электрические розетки с заземлением, USB Type-A+A и 2 RJ45
 - Блоки розеток SHS022-XX имеют 2 электрические розетки с заземлением, USB Type-A+C и RJ45
 - Блоки розеток SHS023-XX имеют 2 электрические розетки с заземлением, USB Type-A+C и 2 RJ45
- Разъемы USB используются для подзарядки мобильных телефонов, планшетов и других портативных электронных устройств.
- Размеры блока розеток указаны на рис. 5

2. Технические характеристики.

- Напряжение: 220-240V~50Hz;
- Максимальный ток: 16A (3680Вт);
- Порт Type-A+A зарядки (только для моделей с USB): 5В, 2.1А;
- Порт Type-A+C зарядки (только для моделей с USB): Quick Charge (QC) 18Вт, 5В, 3.5А;
- Размеры, мм: 265x118x65;
- Степень защиты от воздействия окружающей среды: IP20;
- Степень защиты от поражения электрическим током: I.

3. Комплектность.

- Блок розеток: 1 шт.
- Руководство по эксплуатации: 1 шт.
- Упаковочная коробка: 1 шт.

4. Подготовка к работе и установка

- **ВНИМАНИЕ!** Установку и подключение блока розеток должен производить квалифицированный специалист-электрик.
- Блок розеток состоит из собственного блока и защитного кожуха. Последний выполняет функцию крепления блока к рабочей поверхности, посредством специальных «ушей».
- В рабочей поверхности сделайте прямоугольное отверстие размером 224x110 мм. и углубление под крепежные «уши», для плотного прилегания блока розеток к рабочей поверхности. «Уши» должны быть углублены на 4-6 мм. Размеры отверстия для установки блока розеток указаны на рис. 6.
- Вставьте защитный кожух в отверстие и зафиксируйте его саморезами (рис. 7).

- Подключите кабель питания. Кабельными стяжками зафиксируйте кабель питания, так, чтобы в защитном кожухе остался небольшой запас кабеля, необходимый для беспрепятственного открывания.
- Установите блок розеток в защитный кожух (возможно только при закрытой выдвижной панели с розетками) и зафиксируйте его винтами (рис. 8).
- Блок готов к работе.

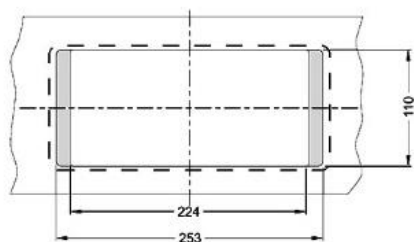


Рис. 6

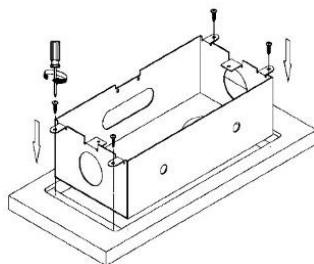


Рис. 7

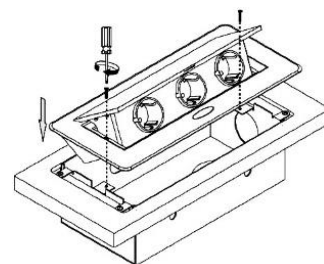


Рис. 8

5. Эксплуатация.

- Для открытия блока розеток нажмите на эллиптическую кнопку, расположенную на корпусе изделия.
- Закрытие осуществляется нажатием на подвижную часть сверху вниз, до срабатывания фиксатора.

6. Обслуживание и требование безопасности.

- Обслуживание блока розеток производить только при отключенной электрической сети.
- Чтобы сохранить привлекательный внешний вид изделия, периодически протирайте его мягкой тканью.
- Не используйте сильных химических растворителей для протирки изделия. Это может повредить покрытие изделия.
- **ВНИМАНИЕ!** Никогда не применяйте силу при открытии/закрытии блока розеток. Всегда проверяйте, нет ли препятствий для нормального подъема/опускания.
- **ВНИМАНИЕ!** При эксплуатации не допускайте превышения параметров по току и напряжению, указанных в данном руководстве.
- **ВНИМАНИЕ!** При потреблении от зарядного устройства USB тока свыше номинального возможен выход из строя как зарядного устройства, так и подключенных к нему устройств! (только для моделей с USB)
- В случае обнаружения неисправности изделия немедленно прекратить эксплуатацию, отключить электропитание и обратиться к специалисту.

7. Гарантийные обязательства

- Гарантийный срок эксплуатации составляет 12 месяцев со дня продажи торгующей организацией.
- В случае обнаружения неисправностей блока розеток до истечения гарантийного срока, при соблюдении правил установки и эксплуатации, следует обращаться в торгующую организацию, продавшее изделие. **ВНИМАНИЕ!** Гарантия не распространяется:
 - На изделия, имеющие механические повреждения;
 - В случаях несоблюдения правил эксплуатации;
 - В случае внесения покупателем технических изменений в конструкцию изделия.

8. Транспортировка и хранение.

- Транспортирование изделия допускается любым видом крытого транспорта, обеспечивающим предохранение упакованных изделий от механических повреждений и ударных нагрузок.
- Хранение изделия осуществляется в упаковке изготовителя в закрытых помещениях с естественной вентиляцией при температуре окружающего воздуха от -20 до +40°C и относительной влажности 80%.

9. Утилизация

- Изделие не содержит дорогостоящих или токсичных материалов и комплектующих деталей, требующих специальной утилизации. Утилизацию проводят обычным способом.

Примечание: Предприятие систематически совершенствует выпускаемую продукцию и оставляет за собой право вносить изменения в конструкции, не ухудшающие технические и эксплуатационные характеристики и без отражения этого в руководстве по эксплуатации.

Изготовитель: LIVOLO INTERNATIONAL ELECTRIC LIMITED

Адрес изготовителя: №23 Building, Zhi Xin Shi Shang Xiao Wei Yuan, №16 Binhai 2nd Road, Longwan, Wenzhou, Zhejiang, Китай

Отправитель: ZHAOQING GAOYAO GAOYU HARDWARE PRODUCT CO., LTD.

Адрес отправителя: New Center Area, JinLi Town, Gaoyao District, Zhaoqing City, Guangdong Province, Китай

Номер партии: V-2021-004

Получатель: SAFEYR DV LLC

Адрес получателя: 690003 Russia, Vladivostok, 1-164 Anny Shchetininoj str

Уполномоченный представитель в РФ: ООО "СНВ Групп", 692519, Россия, г.Уссурийск, ул. Суханова 21