

## ФИТИНГ ПЛАСТИКОВЫЙ

для гофрированных труб, коннектор прямой  
адаптер

Адаптеры для не резьбовых отверстий WQF2 предназначены для быстрого и надежного присоединения пластиковых и металлических фитингов для гладких и гофрированных труб к корпусам электротехнических устройств, не имеющих вводных резьбовых отверстий. Адаптер устанавливается на корпус (панель) толщиной не менее 2 мм и обеспечивает фланцевое соединение с гладкой металлической или пластиковой поверхностью.

Высокая степень защиты IP67 достигается конструктивной особенностью адаптера.

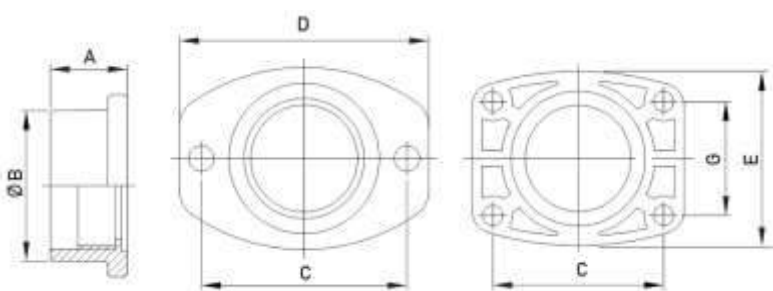
Эргономичный дизайн и конструкция адаптера позволяют производить удобный и быстрый монтаж при присоединении гофрированных труб с использованием соответствующих фитингов.

# WQF2



### ТЕХНИЧЕСКИЕ ХАРАКТЕРИСТИКИ

Материал изготовления	полиамид
Температура эксплуатации	-40С ... +100С
Кратковременное воздействие	+120С
Степень защиты	IP68 (с уплотн. кольцом)
Огнестойкость	V2 (UL94) - не горючий
Распространение горения	самозатухающий
Содержание галогенов	не содержит галогенов, без фосфора и кадмия



Тип		Размер резьбы	Внешний диаметр	Длина адаптера	Ширина адаптера	Высота адаптера	Межосевое	Межосевое	Упаковка
цвет серый (RAL 7037)	цвет черный (RAL 9005)								
WQF2-M25G	WQF2-M25B	M25X1.5	30	46	32	16	36	-	50
WQF2-M32G	WQF2-M32B	M32X1.5	38	63	45	19	52	-	25
WQF2-M40G	WQF2-M40B	M40X1.5	55	67	55	18,5	54	36	10
WQF2-M50G	WQF2-M50B	M50X1.5	55	86	64	20	73	30	10
WQF2-M63G	WQF2-M63B	M63X1.5	68	86	70	20	73	30	5

Преимущества: высокая механическая и ударная прочность,  
соответствует Директиве RoHS

г. Санкт-Петербург  
8 (812) 332-5205  
<https://gk-tmc.ru>  
zakaz@gk-tmc.ru

