

## ФИТИНГ ПЛАСТИКОВЫЙ

для гофрированных труб, соединитель тройник

Коннекторы тройниковые для гофрированных труб WQT-PA предназначены для быстрого и надежного соединения гофрированных труб между собой – когда необходимо объединить две ветви электрической сети в одну или развести провода (кабели), проложенные в гофрированной трубе, по разным направлениям. Существуют различные комбинации размеров для присоединения основной и разветвляемых гофрированных труб.

Высокая степень защиты IP68 обеспечивается конструктивными особенностями корпуса коннектора.

Эргономичный дизайн и конструкция коннектора позволяют производить удобный и быстрый монтаж при присоединении гофрированных труб с проложенным в них кабелем. Не требуется специального инструмента. Для монтажа достаточно вставить гофрированную трубу в коннектор до упора для обеспечения требуемой защиты от попадания влаги и пыли. Специальный фиксатор надежно удерживает трубу и не позволяет извлечь ее произвольным способом. Для извлечения гофрированной трубы из коннектора достаточно нажать на фиксирующее кольцо и вытянуть трубу из фитинга. Специальные отверстия для крепежа позволяют надежно фиксировать тройниковый коннектор на любой ровной поверхности – не стене, на полу, на раме электротехнического устройства и пр.

Простота установки и извлечения гофрированной трубы из коннектора позволяет экономить большое количество рабочего времени, которое раньше затрачивали при монтаже электропроводки.

### ТЕХНИЧЕСКИЕ ХАРАКТЕРИСТИКИ

Материал изготовления	полиамид
Температура эксплуатации	-40С ... +100С
Кратковременное воздействие	+120С
Степень защиты	IP68
Огнестойкость	V2 (UL94) - не горючий
Распространение горения	самозатухающий
Содержание галогенов	не содержит галогенов, без фосфора и кадмия

Преимущества: высокая механическая и ударная прочность, соответствует Директиве RoHS

# WQT-PA

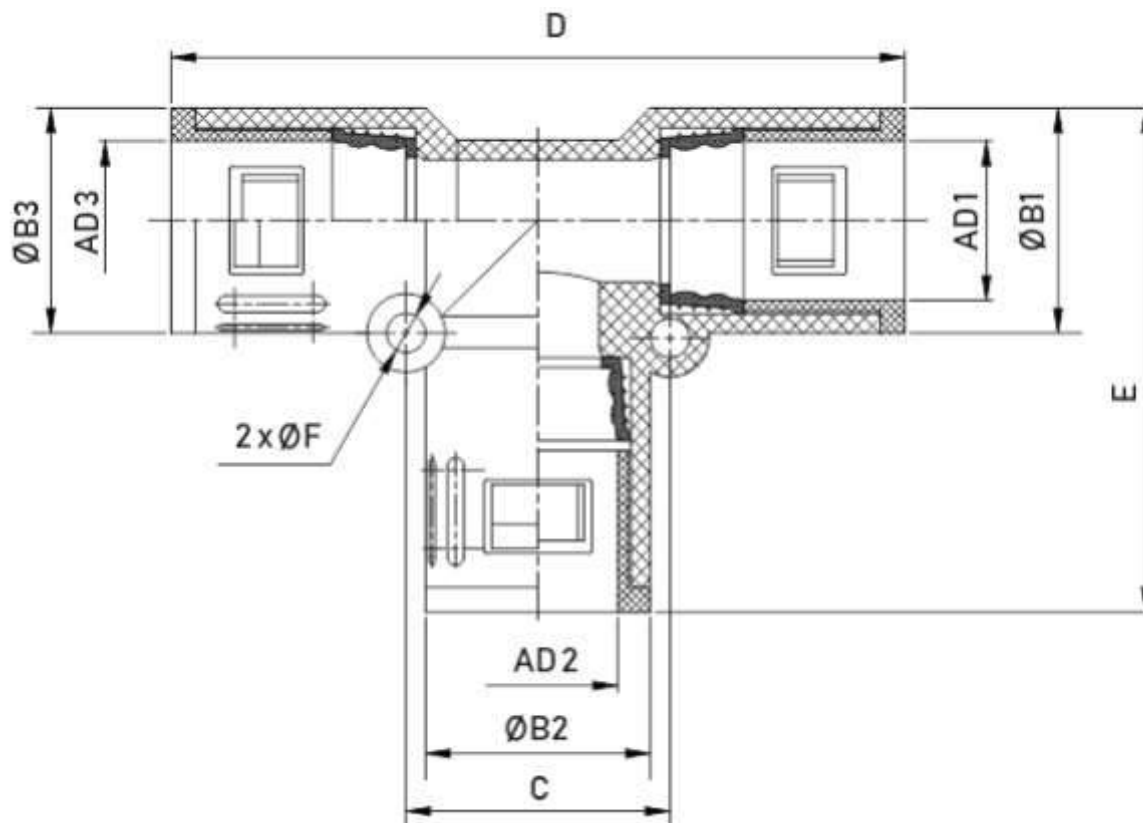


### ВЫБОР КОННЕКТОРА

- выберите подходящий материал коннектора в зависимости от температуры, коррозионной стойкости и огнестойкости
- определите размер гофрированной трубы в соответствии с наружным диаметром прокладываемого кабеля ( 10% свободного пространства оставьте для одиночного кабеля и 25% при прокладке нескольких кабелей или проводов)
- определите диаметр обжимаемого кабеля
- выберите подходящий коннектор в соответствии с требуемым стандартом резьбы, степенью защиты, областью применения и пр.
- проконсультируйтесь с службой технической поддержки для монтажа в специальных условиях

г. Санкт-Петербург  
8 (812) 332-5205  
<https://gk-tmc.ru>  
[zakaz@gk-tmc.ru](mailto:zakaz@gk-tmc.ru)





Тип		Диаметр гофротрубы	Внешний диаметр	Длина коннектора	Ширина коннектора	Отверстие	Межосевое	Упаковка
цвет серый (RAL 7037)	цвет черный (RAL 9005)	AD, мм	B, мм	D, мм	E, мм	F, мм	C, мм	шт
WQT-PA 13.0/2X13.0G	WQT-PA 13.0/2X13.0B	13,0/2X13,0	20/2x20	71	46,5	2x4	20	25
WQT-PA 15.8/2X15.8G	WQT-PA 15.8/2X15.8B	15,8/2X15,8	23/2x23	80	51,5	2x4	23	25
WQT-PA 21.2/2X21.2G	WQT-PA 21.2/2X21.2B	21,2/2X21,2	29,5/2x29,5	93,5	66	2x6,5	27	10
WQT-PA 28.5/2X21.2G	WQT-PA 28.5/2X21.2B	28,5/2X21,2	37/2x29,5	93,5	68,2	2x6,5	34	10
WQT-PA 28.5/2X28.5G	WQT-PA 28.5/2X28.5B	28,5/2X28,5	37/2x37	106	75	2x6,5	34	10
WQT-PA 34.5/2X34.5G	WQT-PA 34.5/2X34.5B	34,5/2X34,5	44/2x44	119	85	2x6,5	43	5
WQT-PA 34.5/2X28.5G	WQT-PA 34.5/2X28.5B	34,5/2X28,5	44/2x37	113	78	2x6,5	42	5
WQT-PA 42.5/2X42.5G	WQT-PA 42.5/2X42.5B	42,5/2X42,5	52/2x52	134	94	2x6,5	50	5
WQT-PA 54.5/2X54.5G	WQT-PA 54.5/2X54.5B	54,5/2X54,5	64/2x64	136	105	2x6,5	61	2