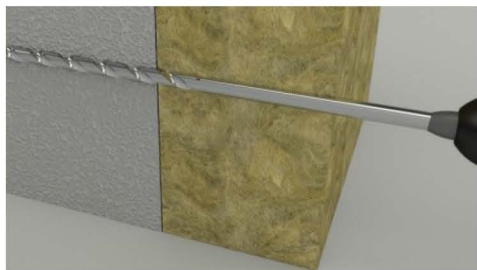


Возможности применения



При помощи безударной дрели просверлить отверстие диаметром 12 мм

Вкрутить шуруп дрелью на низких оборотах, с помощью шестигранной насадки. *



Дополнительные крепления инженерных систем и коммуникаций

Расчет

Длина анкер шурупа, мм	Диаметр отв., мм	Глубина анкеровки, мм	Толщина материала, мм	Диаметр тарельчатого элемента, мм
90	12	70 - 90	00 - 20	32 / 60
130	12	70 - 90	40 - 70	32 / 60
170	12	70 - 90	80 - 110	32 / 60
190	12	70 - 90	100 - 130	32 / 60
230	12	60 - 90	140 - 170	32 / 60

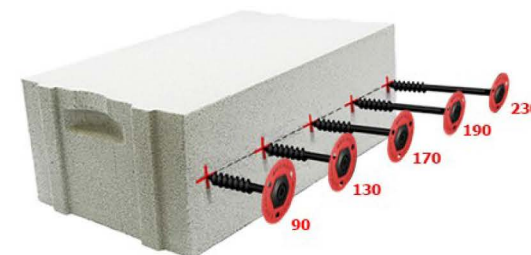
* Шестигранная насадка поставляется в комплекте к каждой упаковке с шурупами.

Контакты

109387, Россия, г. Москва, ул. Люблинская, д. 42
+7 (495) 223-09-47 (многоканальный)
sales@befast.ru



Анкер Шуруп ГБ Крепеж для газобетона



Высокие показатели на вырыв позволяют надёжно крепить Анкер Шуруп ГБ в ячеистые бетоны низкой плотности, гарантированно на весь срок эксплуатации.

Согласно ГОСТ Р 56707—2015 классические дюбеля для теплоизоляции Грибы не отвечают нормативам на пористых основаниях низкой плотности, что зачастую приводит к обрушению отделки и теплоизоляции на зданиях.

Анкер Шуруп ГБ предназначен для крепления строительной изоляции к любым пористым конструкционным материалам малой плотности: газобетон, пнобетон, полистиролбетон, гипсовые блоки, пеностекло, арболит, фибролит, древесные плиты (ЦСП, ГСП, OSB) и т.д.



Анкер Шуруп ГБ применяется как якорь-дюбель с шурупом "глухарь" для крепления гибких связей, кронштейнов, и навесного оборудования.

Рекомендуется для фиксации мягких мембран в инверсионных (реконструируемых) кровлях на битумной, ЦСП, рулонной основе и т.д. без демонтажа старого основания.

Благодаря увеличенной, по сравнению со стандартными анкерами, площади контакта резьбовой части и отсутствием сил напряжения на основание, Анкер Шуруп ГБ обеспечивает великолепную фиксацию и не разрушает пористые структуры.

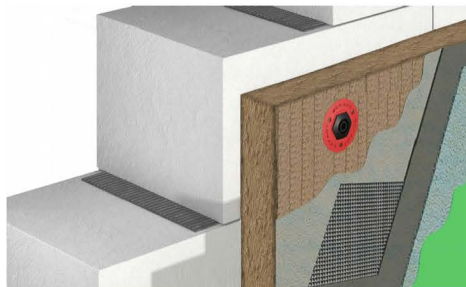
Преимущества:

- Не является мостиком холода, так как обладает низкой теплопроводностью и не имеет металлических элементов;
- Выдерживает нагрузку на вырыв в автоклавном газобетоне D400 - 2,0 кН / D600 - 3,2 кН
- В случае пористых оснований устанавливается без предварительного засверливания;
- Обладает высокой прочностью на разрыв и долговечностью;
- Устойчив к агрессивным химическим и атмосферным воздействиям.
- Не горюч, не боится влаги и коррозии;
- Работает как Якорь/Дюбель;
- Служит как гибкая связь

Область применения



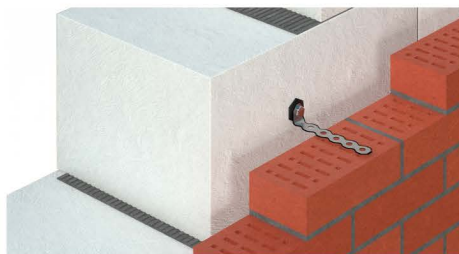
Вкрутить дрелью на низких оборотах



Мокрый фасад



Закрутить винт 8mm



Гибкая связь с облицовкой



Соединение перфолентой



Гибкая связь с утеплителем



Усиление сеткой



Тяжелая облицовка

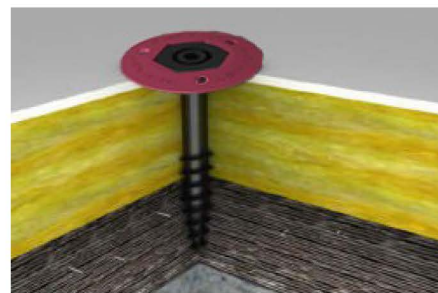
Область применения



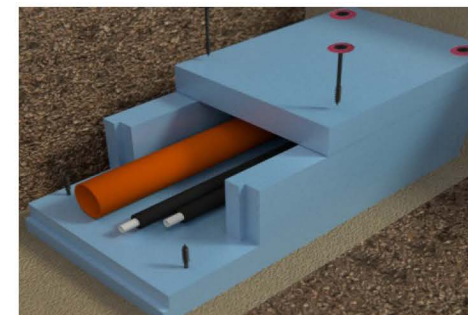
Крепления кронштейнов



Вентфасад



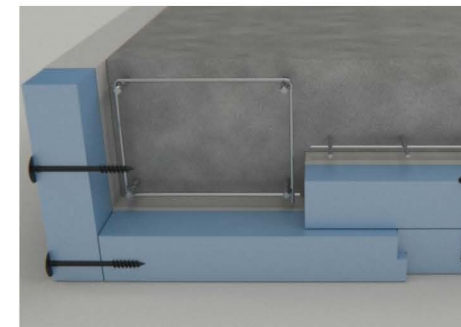
Плоская кровля



Термотонель ХВС/ГВС/КНС



Хозяйственные предметы



Несъемная опалубка

Примечания

Работа с Анкер Шурупом ГБ не требует специальных навыков. В большинстве случаев не требует предварительного засверливания. Анкер Шуруп ГБ закручивается шестигранной насадкой дрелью на низких оборотах или шуруповертом или при помощи шестигранного ключа.