

Паспорт

Светильник SPHERE_F (E14, E27) с лампой RGBW



Назначение и основные сведения

Светильник переносной декоративный серии SPHERE_F, предназначен как для общего освещения жилых административно-общественных помещений, так и для наружного освещения. Представляет собой элемент интерьера или экстерьера.

Светильник соответствует требованиям безопасности ТР ТС 004/2011 «О безопасности низковольтного оборудования», ТР ТС 020/2011 «Электромагнитная совместимость технических средств».

Светильник рассчитан для работы в сети переменного тока 230-240 В ($\pm 10\%$), 50-60 Гц ($\pm 0,4$ Гц). Питающая сеть должна быть защищена от коммуникационных и грозовых импульсных помех.

Светильник может быть установлен на опорную поверхность из нормально воспламеняемого материала.

Характеристики и параметры

Источник света – светодиодная или компактная люминесцентная лампа.

Класс защиты от поражения электрическим током – II по ГОСТ Р МЭК 60598-1.

Степень защиты по EN 50102 IK08.

Светильник соответствует группе механического исполнения M1 по ГОСТ 17516.1.

Максимальная разрешённая мощность используемых ламп, климатическое исполнение, степень защиты от воздействия окружающей среды, масса и габаритные размеры приведены в таблице ниже.

Артикул серии SPHERE_F	Источник света	Мак Мощность лампы, Вт	Климатическое исполнение и категория размещения по ГОСТ 15150-69	Индекс IP*	Масса не более, кг	Габаритные размеры DxH, мм (рис.1)
<input type="checkbox"/> 13323540	E14 LED лампа	6	УХЛ4	40	1,0	245x230
<input type="checkbox"/> 12322540	E27 LED лампа	9	УХЛ4	40	2,0	360x335
<input type="checkbox"/> 12362540	E27 LED лампа	9	УХЛ2	65	2,0	360x335
<input type="checkbox"/> 10322540	E27 LED лампа	9	УХЛ4	40	3,2	485x450
<input type="checkbox"/> 10362540	E27 LED лампа	9	УХЛ2	65	3,5	485x450
<input type="checkbox"/> 14322540	E27 LED лампа	9	УХЛ4	40	6,8	640x615
<input type="checkbox"/> 14362540	E27 LED лампа	9	УХЛ2	65	7,0	640x615
<input type="checkbox"/> 11322540	E27 LED лампа	9	УХЛ4	40	9,6	780x745
<input type="checkbox"/> 11362540	E27 LED лампа	9	УХЛ2	65	9,9	780x745

* Степень защиты от воздействия окружающей среды по ГОСТ 14254-2015

Габаритные размеры

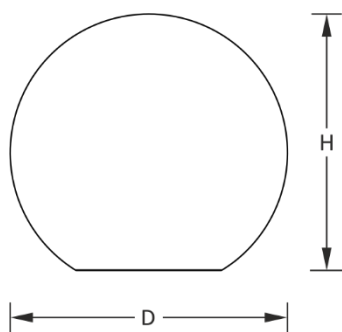


Рисунок 1

Примечания:

Климатическое исполнение УХЛ2 соответствует ГОСТ 15150-69, нижнее рабочее значение температуры окружающего воздуха -30°C, верхнее +40°C, относительная влажность воздуха не более 90%.

Климатическое исполнение УХЛ4 соответствует ГОСТ 15150-69, нижнее рабочее значение температуры окружающего воздуха +5°C, верхнее +35°C.

Качество электроэнергии должно соответствовать ГОСТ 32144-2013.

Комплект поставки

Светильник с LED лампой RGBW	1 шт.
Пульт дистанционного управления	1 шт.
Упаковка	1 шт.
Паспорт	1 шт.

Правила и условия хранения, перевозки и утилизации

Условия хранения светильника должны соответствовать группе условий хранения 2 по ГОСТ 15150-69.

Светильник транспортируется в заводской упаковке любым видом транспорта при условии защиты его от механических повреждений и непосредственного воздействия атмосферных осадков.

Светильник серии SPHERE_F не содержит токсичных материалов и комплектующих, наносящих вред окружающей среде и здоровью человека. Светильник не требует специальной утилизации.

Свидетельство о приемке

Светильник соответствует ТУ 27.40.25-001-15646558-2018 и признан годным к эксплуатации.

Светильник сертифицирован.

Дата выпуска _____

Контролер _____

Упаковщик _____

Завод-изготовитель: ООО «Кубометр света»

Адрес завода-изготовителя: 390514, Рязанская обл., Рязанский район, с. Вышгород, ул. Митрохина, здание 20, помещение Н2

Дата продажи _____

Штамп магазина

Правила и условия безопасной эксплуатации

Эксплуатация светильника производится в соответствии с «Правилами технической эксплуатации электроустановок потребителей».

Запрещается самостоятельно производить ремонт или модификацию светильника без согласования с заводом-изготовителем. В случае возникновения неисправности необходимо сразу отключить светильник от питающей сети.

Запрещено подключение светильника к повреждённой электропроводке.

Запрещена эксплуатация светильника с повреждённой изоляцией сетевого провода.

Поврежденный внешний сетевой провод светильника, может быть заменен только изготовителем или его сервисной службой.

Запрещается эксплуатация светильника с поврежденным корпусом-рассеивателем.

Установку, обслуживание светильника и замену лампы производить только при отключенном питании.

Запрещается накрывать светильник теплоизолирующим материалом.

Гарантийные обязательства

Завод-изготовитель обязуется безвозмездно отремонтировать или заменить светильник, вышедший из строя не по вине покупателя в условиях нормальной эксплуатации и при соблюдении правил эксплуатации, условий хранения и перевозки в течение гарантийного срока.

Гарантийный срок – 60 месяцев с даты изготовления светильника.

Выход из строя лампы не является браком.

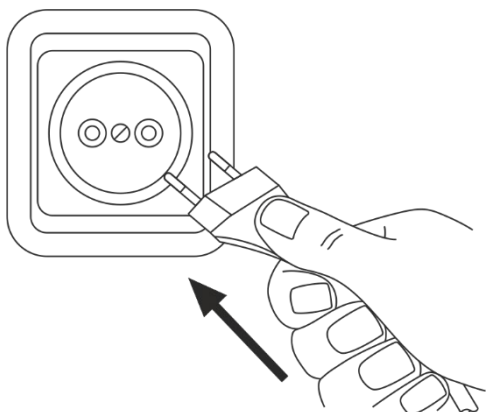
Завод-изготовитель оставляет за собой право вносить в конструкцию и комплектацию изделия усовершенствования, не ухудшающие потребительские свойства.

Если в течение гарантийного срока будут обнаружены неисправности в устройстве, необходимо обратиться к Продавцу, у которого был приобретён Товар.

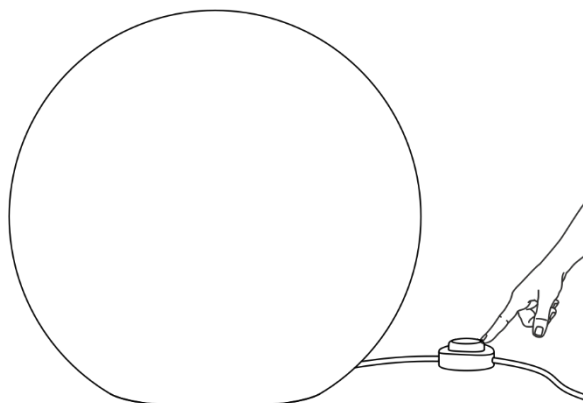
Установка и подготовка к работе

Светильник SPHERE_F (E14, E27)

1. Вставьте сетевую вилку в розетку



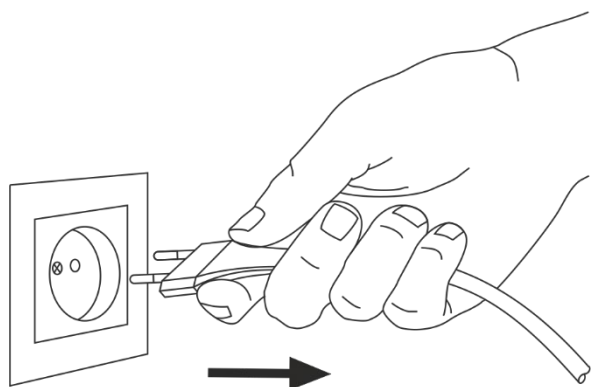
2. Переведите переключатель в положение вкл.*



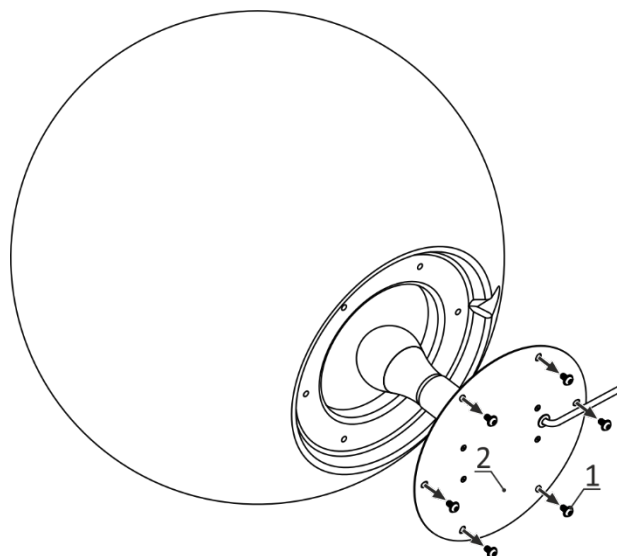
Замена лампы



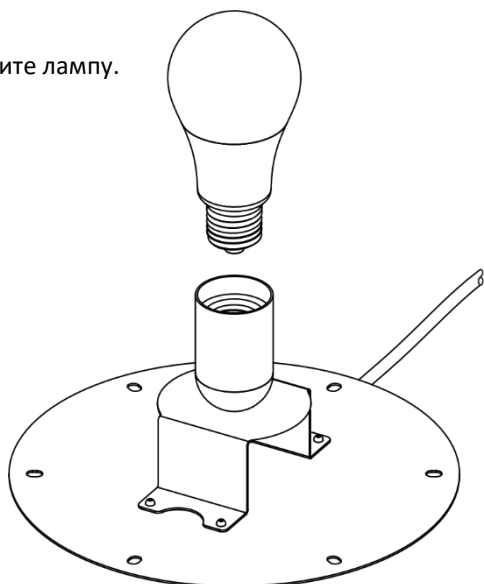
1. Извлеките сетевую вилку из розетки.



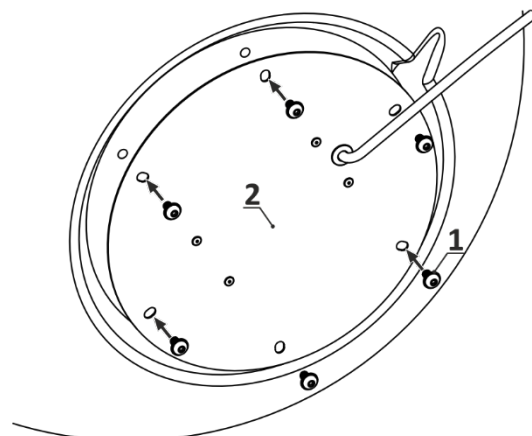
2. Открутите винты (1). Извлеките металлическую плату с патроном и лампой (2) из светильника.



3. Замените лампу.



4. Установите металлическую плату (2) на место. Зафиксируйте её с помощью винтов (1).



* В светильниках со степенью защиты IP65 выключатель отсутствует.