

EcoHeat®

перфорированная подложка для обогреваемых полов

ДЛЯ ВСЕХ ТИПОВ «ПЛАВАЮЩИХ» ПОЛОВ С ПОДОГРЕВОМ



* 1. Плита перекрытия; 2. EcoHeat® подложка под «теплый пол»; 3. Элементы теплого пола в «плавающей» стяжке; 4. EcoHeat® перфорированная подложка для обогреваемых полов; 5. Напольное покрытие.

ECONEAT® перфорированная подложка для обогреваемых полов - ПРЕИМУЩЕСТВА ИСПОЛЬЗОВАНИЯ

- | | | | |
|--|--|--|---|
| | Равномерно распределяет теплый воздух из системы подогрева к напольному покрытию | | Простота и удобство монтажа |
| | Ускоряет прогрев напольного покрытия | | Устойчива к воздействию грибков, бактерий и плесени |
| | Защищает напольное покрытие от скрипов и проседаний | | Экологически безопасный материал |
| | Сглаживает неровности основания | | Рекомендовано для низких нагрузок |
| | Устойчива к перепадам температур | | Срок службы материала более 25 лет |
| | Обеспечивает циркуляцию воздуха под напольным покрытием | | Система менеджмента качества соответствует ГОСТ Р ISO 9001:2015 |

EcoHeat® перфорированная подложка для обогреваемых полов, размеры:
Толщина: 2 мм Ширина: 1 м Длина: 8 м
Площадь материала: 8 м²

Техническую информацию и рекомендации по монтажу смотрите на обороте



EcoHeat® перфорированная подложка для обогреваемых полов изготовлена из физически сшитого белого пенополиэтилена ISOLON® 500 со сквозной перфорацией.

EcoHeat®

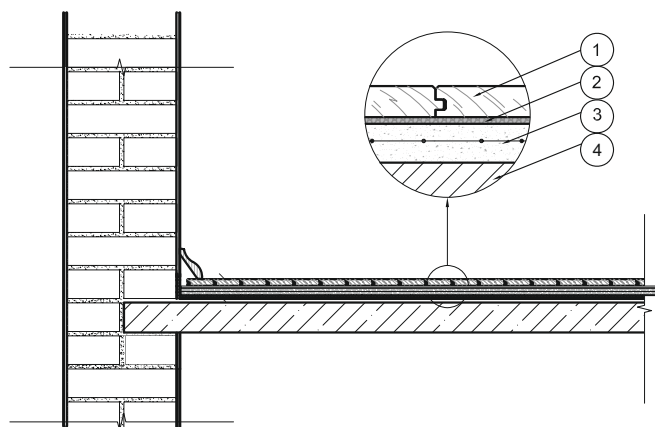
КАЧЕСТВЕННЫЕ МАТЕРИАЛЫ ДЛЯ РЕМОНТА

EcoHeat® перфорированная подложка для обогреваемых полов удобна в работе, обеспечивает легкость резки, простоту и быстроту укладки.

РЕКОМЕНДАЦИИ ПО МОНТАЖУ*







1. Перед началом работы необходимо выровнять пол, убрать пыль и просушить поверхность.
2. Раскатать рулон подложки EcoHeat®, примкнуть полосы материала вплотную и проклеить швы клеевой лентой. Необходимо оставить припуск материала 2-3 см к стенам помещения, чтобы исключить образование структурных шумов.
3. Уложить напольное покрытие, следуя инструкции производителя.

EcoHeat® перфорированная подложка для обогреваемых полов ВАРИАНТ ПРИМЕНЕНИЯ



1. Напольные покрытия - ламинат или паркетная доска
2. EcoHeat® перфорированная подложка для обогреваемых полов
3. Элементы «теплого пола»
4. Стяжка (сухое ровное основание)

ФИЗИКО-МЕХАНИЧЕСКИЕ ХАРАКТЕРИСТИКИ

	IS _{нДФ} Снижение уровня ударного шума	18
	Теплопроводность	0,036 Вт/м*С
	CS _{0,6} Прочность при сжатии, кПа	40
	PC Сглаживание неровностей основания, мм	≥ 1,3
	DI ₂₅ Динамическая нагрузка, циклов	> 10 000
	СС Прочность при статической нагрузке, кПа	≥ 5