

EcoHeat®










подложка под кварц-виниловые, ПВХ, LVT, SPC покрытия

**ОПТИМАЛЬНАЯ ТЕПЛО- И ЗВУКОИЗОЛЯЦИЯ
ДЛЯ КВАРЦ-ВИНИЛОВЫХ, ПВХ, LVT, SPC ПОКРЫТИЙ**



* 1. Стяжка (сухое ровное основание); 2. EcoHeat® подложка под кварц-виниловые, ПВХ, LVT, SPC покрытия; 3. Кварц-виниловое, ПВХ, LVT, SPC покрытие.

ЕСОНЕАТ® ПОДЛОЖКА ПОД КВАРЦ-ВИНИЛОВЫЕ, ПВХ, LVT, SPC ПОКРЫТИЯ, ПРЕИМУЩЕСТВА:

-  Формирует оптимальную поверхность для укладки напольного покрытия
-  Снижает ударный шум от ходьбы и падающих предметов в помещениях нижнего этажа
-  Увеличивает срок службы замковых соединений пола
-  Обладает высокой прочностью на сжатие
-  Гарантирует эффективную тепло-, шумо-, гидроизоляцию
-  Является влагостойким материалом
-  Изготовлена из экологически чистого материала
-  Не выделяет вредных веществ при эксплуатации
-  Обеспечивает удобство и простоту в применении

**EcoHeat® подложка под кварц-виниловые, ПВХ, LVT, SPC покрытия, размеры:
Толщина: 1 мм Ширина: 1 м Длина: 8 м**

Техническую информацию и рекомендации по монтажу смотрите на обороте

EcoHeat® подложка под кварц-виниловые,
ПВХ, LVT, SPC покрытия изготовлена из физически
сшитого пенополиэтилена ISOLON® 500



EcoHeat®

КАЧЕСТВЕННЫЕ МАТЕРИАЛЫ ДЛЯ РЕМОНТА

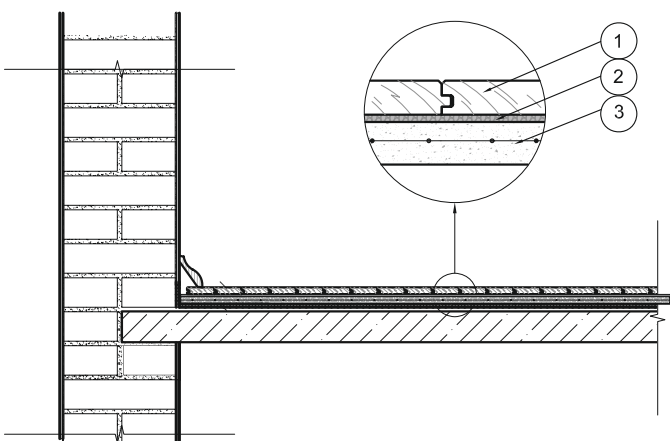
EcoHeat® подложка под кварц-виниловые, ПВХ, LVT, SPC покрытия удобна в работе, обеспечивает простоту и быстроту укладки напольного покрытия. Совместима с системами «теплый пол».

Применяется под ПВХ и SPC плитку, кварц-виниловые и LVT покрытия с замковой системой Click.

РЕКОМЕНДАЦИИ ПО МОНТАЖУ*

1. Перед началом работы необходимо выровнять пол, убрать пыль и просушить поверхность.
2. Раскатать рулон подложки EcoHeat®, отмерить необходимый размер, примкнуть полосы материала вплотную и проклеить швы клейкой лентой. Необходимо оставить припуск материала 2-3 см к стенам помещения, чтобы исключить образование структурных шумов и компенсировать линейные изменения напольного покрытия.
3. Уложить напольное покрытие, следуя инструкции производителя.

EcoHeat® подложка под кварц-виниловые, ПВХ, LVT, SPC покрытия ВАРИАНТ ПРИМЕНЕНИЯ



1. Кварц-виниловое, ПВХ, LVT или SPC покрытие
2. EcoHeat® подложка под кварц-виниловые, ПВХ, LVT, SPC покрытия
3. Стяжка (сухое ровное основание)

ФИЗИКО-МЕХАНИЧЕСКИЕ ХАРАКТЕРИСТИКИ

	IS_{LVT} Снижение ударного шума, дБ	20
	$R\lambda_{вг}$ Термическое сопротивление, $m^2 \cdot K / Вт$	0,0252
	$CS_{0,6}$ Прочность при сжатии, кПа	> 200
	DI_{75} Динамическая нагрузка, циклов	$\geq 10,000$
	СС Прочность при статической нагрузке, кПа	≥ 35
	SD Сопротивление диффузии водяного пара, м	≥ 25