

Инструкция по монтажу декоративных панелей

ПЛАСТМАРКЕТ

Инструменты для монтажа декоративных панелей:



Рулетка/уровень



Карандаш



Ножницы,
строительный нож



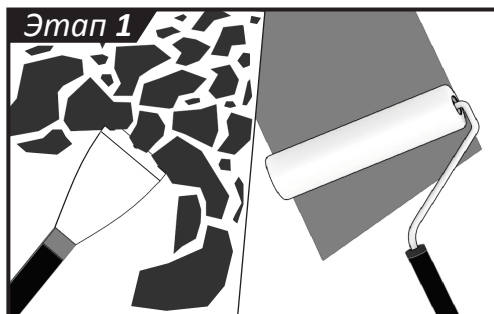
Перчатки



Бумажный Скотч

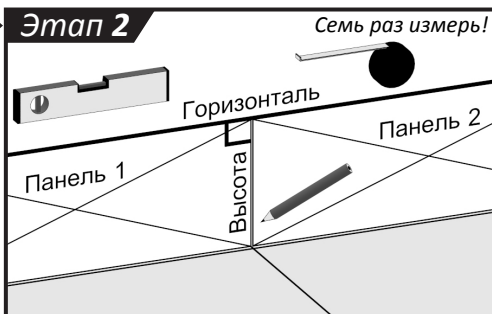


«Жидкие Гвозди»
Не рекомендуется использовать
жидкие гвозди содержащие ацетон.



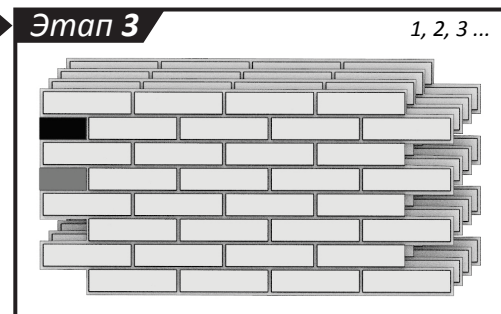
Этап 1

Подготовьте стены для монтажа.
Зачистите и загрунтуйте стены.



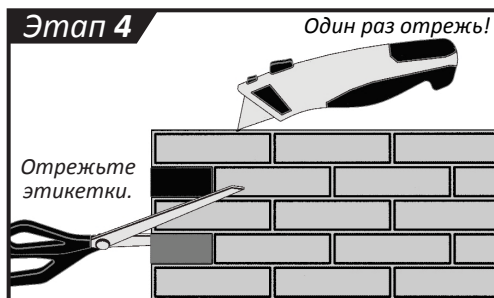
Этап 2

Измерьте декорируемую площадь.
Произведите разметку на стене.



Этап 3

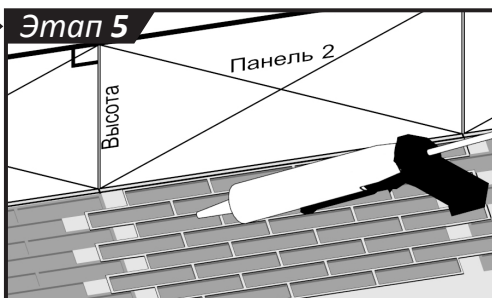
Рассчитайте
необходимый материал.



Этап 4

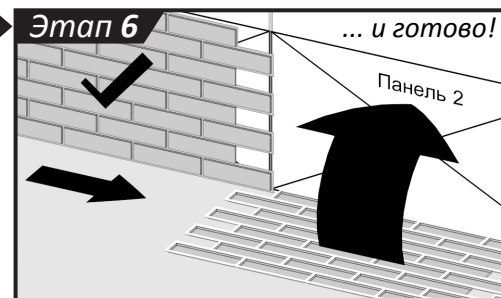
Отрежьте
этикетки.

Подрежьте панели
в соответствии с измерениями.



Этап 5

Нанесите «жидкие гвозди» на
выступающие части с тыльной
стороны листа.



Этап 6

Начните монтаж с левого
нижнего угла, последовательно
стыкуя панели внахлест.



*Произведите замер с вычетом области
стыковки панелей друг с другом.

*Вторую панель прижать к стене в 2-3 см от
первой и потом сдвинуть, это необходимо
чтобы клей размазался по поверхности стены.

Декоративная панель ПВХ
предназначена для внутренней
отделки помещений, в том числе:

- Зоны кухонного фартука;
- Ванн и туалетных комнат;
- Коридоров;
- Балконов и лоджий.