

# Дюбель-гвоздь PN



Для сквозного монтажа в твердые материалы основания

## Дюбель-гвоздь PN

заранее собранное и готовое к установке крепежное изделие

Достаточно просверлить отверстие сквозь прикрепляемую деталь и забить дюбель-гвоздь с помощью молотка

Шлиц на головке гвоздя позволяет быстро демонтировать крепление

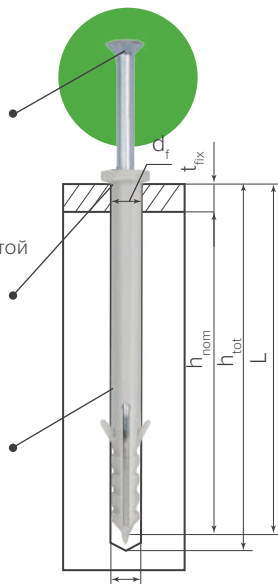


**PN UK**  
с потайной манжетой

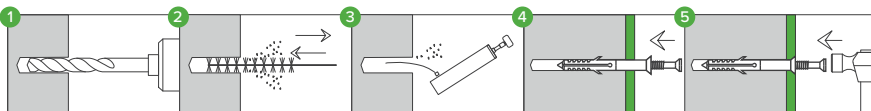


**PN LK**  
с цилиндрической манжетой

Дюбель изготавливается из **полиамида 6 (нейлона)**



## Этапы монтажа



## Параметры установки

Типоразмер	5x30	5x50	6x40	6x60	6x80	8x60	8x80	8x100	8x120	8x140	8x160
Диаметр сверления ( $d_0$ ), мм	5	5	6	6	6	8	8	8	8	8	8
Диаметр отверстия ( $d_f$ ), мм	5,5	5,5	6,5	6,5	6,5	8,5	8,5	8,5	8,5	8,5	8,5
Общая длина (L), мм	30	50	40	60	80	60	80	100	120	140	160
Полная глубина сверления ( $h_{tot}$ ), мм	40	60	50	70	90	70	90	110	130	150	170
Минимальная глубина анкерки ( $h_{norm}$ ), мм	25	30	30	30	30	40	40	40	40	40	40
Максимальная толщина прикрепляемого материала ( $t_{fix}$ ), мм	5	20	10	30	50	20	40	60	80	100	120
Допустимые нагрузки на вырыв, кН, бетон В25	0,2	0,2	0,4	0,4	0,4	0,6	0,6	0,6	0,6	0,6	0,6

Нагрузки даны с учетом коэффициента безопасности



пустотелый кирпич



полнотелый кирпич



натуральный камень



бетон