

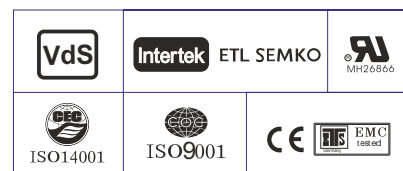
Технические характеристики

Номинальное напряжение	12 В	
Номинальная емкость (10ч)	75.0 Ач	
Размеры	Длина	348±3мм
	Ширина	167±2мм
	Высота	178±2мм
	Высота (макс.)	178±2мм
Вес	23.7 кг	
Выводы	Под внутренний болт М6 (момент затяжки 3.9-5.4 Нм)	
Материал корпуса	ABS (ударопрочный, пожаровзрывобезопасный)	
Емкость на режимах	78.2 Ач при 20-часовом разряде до Укон. 1.80 В/Эл.	
	75.0 Ач при 10-часовом разряде до Укон. 1.80 В/Эл.	
	68.5 Ач при 5-часовом разряде до Укон. 1.75 В/Эл.	
	47.8 Ач при 1-часовом разряде до Укон. 1.60 В/Эл.	
Макс. ток разряда	700 А (5с)	
Внутреннее сопротивление	6.6 мОм	
Диапазон рабочих температур	От -40°С до +60°С	
Оптимальная рабочая температура	25±3°С	
Заряд (циклический режим)	Максимальный ток заряда: 21.0 А	
	Напряжение заряда: 14.4 - 15.0 В при 25°С	
	Температурный коэффициент: -30 мВ/°С	
Заряд (буферный режим)	Максимальный ток заряда не ограничен	
	Напряжение заряда: 13.5 - 13.8 В при 25°С	
	Температурный коэффициент: -20 мВ/°С	
Зависимость емкости от температуры	40°С	103%
	25°С	100%
	0°С	86%
Срок службы	12 лет в буферном режиме или более 260 циклов заряда-разряда в циклическом режиме при 100% разряде	



Области применения

- ◆ Системы телекоммуникации и связи
- ◆ Системы аварийного освещения
- ◆ Системы пожарной и охранной сигнализации
- ◆ Электростанции и подстанции
- ◆ Источники бесперебойного питания
- ◆ Резервное питание различных промышленных объектов
- ◆ Автоматика на железнодорожном и воздушном транспорте



Разряд постоянным током : А (25 °С)

U _к /T _{разряда}	10мин	15мин	20мин	30мин	45мин	1ч	2ч	3ч	4ч	5ч	6ч	8ч	10ч	20ч
1.85В/Эл	109.8	95.2	74.9	67.0	49.0	41.5	25.3	18.5	14.5	12.6	11.1	8.56	7.09	3.76
1.80В/Эл	124.7	107.9	84.7	72.9	51.9	43.0	26.1	20.1	15.5	13.3	12.0	9.00	7.50	3.90
1.75В/Эл	135.2	116.8	91.4	74.4	53.8	45.1	27.5	20.5	15.8	13.5	12.0	9.05	7.52	3.94
1.70В/Эл	144.2	124.1	96.9	75.9	54.8	46.0	28.0	20.9	16.1	13.7	12.1	9.19	7.57	3.98
1.65В/Эл	148.7	127.7	99.6	77.0	55.6	46.7	28.4	21.1	16.3	14.0	12.2	9.32	7.67	4.03
1.60В/Эл	153.8	131.7	102.1	78.1	56.4	47.3	28.8	21.3	16.5	14.2	12.2	9.44	7.76	4.07

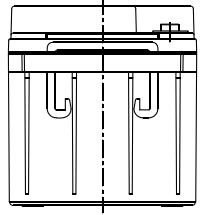
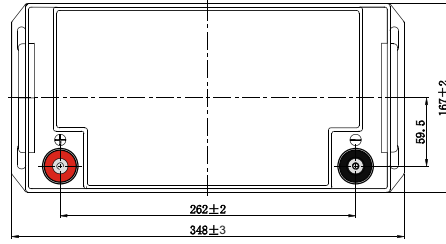
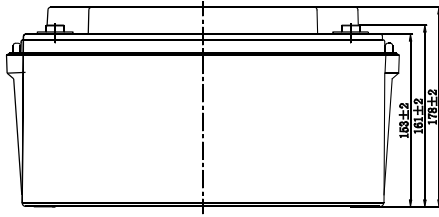
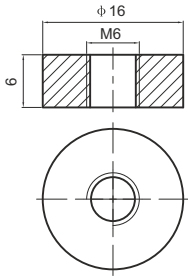
Разряд постоянной мощностью : Вт/Эл (25 °С)

U _к /T _{разряда}	10мин	15м	20м	30м	45м	1ч	2ч	3ч	4ч	5ч	6ч	8ч	10ч	20ч
1.85В/Эл	206.7	180.3	142.5	128.0	94.2	80.2	49.2	36.2	28.5	24.9	22.0	17.0	14.1	7.49
1.80В/Эл	231.2	201.7	159.4	138.2	99.1	82.6	50.5	39.1	30.3	26.0	23.5	17.8	14.7	7.75
1.75В/Эл	246.7	215.3	170.1	140.0	102.1	86.3	53.0	39.8	30.8	26.4	23.6	17.9	14.9	7.82
1.70В/Эл	259.4	226.3	178.8	141.6	103.4	87.6	53.8	40.4	31.2	26.8	23.7	18.1	15.0	7.89
1.65В/Эл	263.6	230.0	181.7	142.6	104.3	88.4	54.4	40.6	31.6	27.2	23.8	18.3	15.2	7.98
1.60В/Эл	267.3	233.2	184.2	143.2	104.8	89.0	54.8	40.8	31.8	27.5	23.7	18.5	15.3	8.06

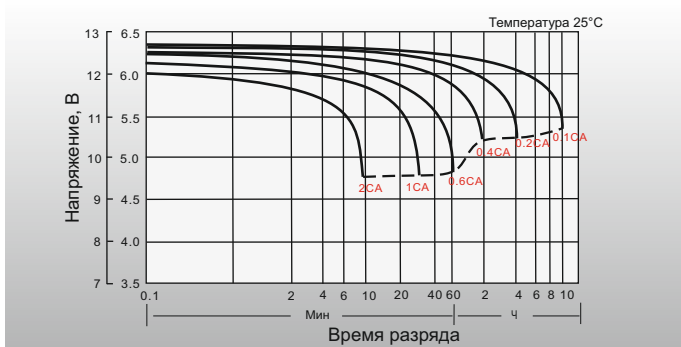
Размеры и выводы

Выводы: M6

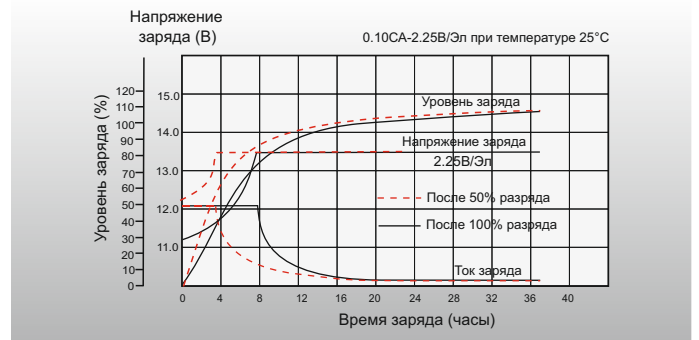
Единица измерения: мм



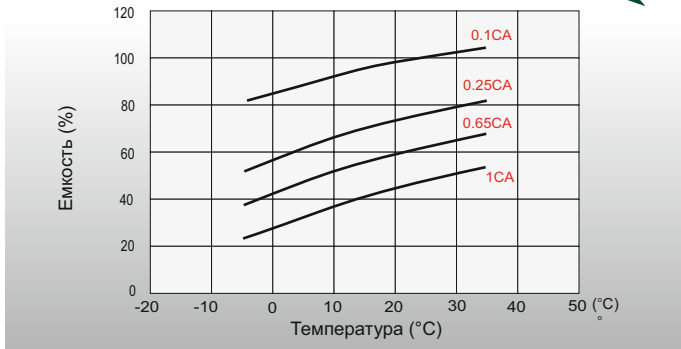
Разрядные характеристики



Характеристики заряда (буферный режим)



Зависимость емкости от температуры



Зависимость срока службы от температуры

