

## Подключение отдельно стоящих ванн коллекции "Excellent"

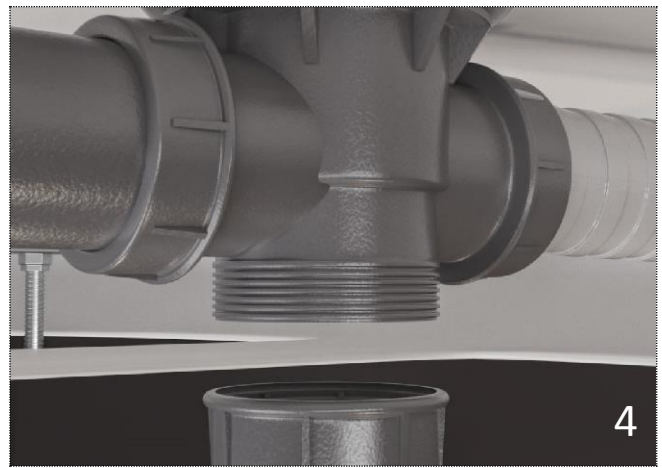
Особенность конструкции отдельно стоящих ванн такова, что при ее установке канализационный отвод и трубы водоснабжения размещают в толще пола – под свободно стоящей чашей недостаточного места для монтажа сифона и коммуникаций, как в случае традиционной пристенной ванны. Под разводку сантехнических коммуникаций для отдельно стоящих ванны в стяжке прокладывают штробы, глубину и ширину которых рассчитывают исходя из диаметра труб с учетом слоя теплоизоляции.

Все модели "Excellent" имеют достаточно пустого пространства между дном ванны и полом, что позволяет провести установку отдельно стоящей ванны без приямка. Такое решение особенно подойдет тем, кто не позаботился об углублении в полу под ванну заранее или, когда толщина пола не позволяет сделать такое углубление.



После проведения подготовительных работ в толще пола, необходимо установить ванну на подставки (например, деревянные брусья), так, чтобы иметь доступ к основанию ванны для осуществления работ по подключению.





После подключения и снятия подставок ванну необходимо выровнять относительно уровня пола при помощи скрытых ножек, так, чтобы скрыть неровности пола и оставить небольшой зазор между полом и дном ванны



Рациональный вариант инсталляции отдельно стоящей ванны – сооружение подиума, в котором будет спрятано сантехническое оборудование. Такое решение позволит избежать капитальных ремонтных работ, а кроме того, эффектно выделит зону для принятия водных процедур в ванной комнате.

