

REXANT

ИНСТРУКЦИЯ ПО ЭКСПЛУАТАЦИИ

**СВЕТИЛЬНИК СВЕТОДИОДНЫЙ
УНИВЕРСАЛЬНЫЙ**

НАЗНАЧЕНИЕ И ОПИСАНИЕ

Универсальные светодиодные светильники предназначены для использования как на улице (на фасадах и на входных группах), так и на стенах внутри зданий, в том числе в помещениях с повышенной влажностью. Светильники используются для организации основного освещения или для дополнительной декоративной подсветки в цепях переменного тока 230 В/ 50 Гц.

КОМПЛЕКТАЦИЯ

Светильник в сборе – 1 шт.

Руководство по эксплуатации – 1 шт.

ОСНОВНЫЕ ХАРАКТЕРИСТИКИ

Артикул	Название	Цвет корпуса	Номинальная мощность, Вт	Световой поток, Лм	Габаритные размеры, мм
610-001	Cassiopea	Черный	8	700	41,5×21×33,5
610-002	Cassiopea	Белый	8	700	41,5×21×33,5
610-004	Cassiopea	Серый	6	525	50×27×36
610-005	Cassiopea	Белый	6	525	50×27×36
610-006	Cassiopea	Темный серый	8	700	44,5×33,5×22,5
610-007	Cassiopea	Белый	8	700	44,5×33,5×22,5
610-009	Ball	Белый	6	420	40,5×30,5×20,5
610-010	Star Way	Черный	9	350	39,5×32×20,5

ОБЩИЕ ХАРАКТЕРИСТИКИ

Напряжение, В	230/50 Гц
Температурный режим	-30...+40 °С
Источник света	LED
Класс защиты оболочки IP*	65
Класс энергоэффективности	A
Материал корпуса	Алюминий
Коррелированная цветовая температура, К	3000
Коэффициент пульсации	<5%
Индекс цветопередачи	>80 Ra
Класс защиты от поражения током	I
Коэффициент мощности	0,9
Срок службы	7 лет

*после монтажа в рабочем положении

ПРАВИЛА БЕЗОПАСНОСТИ

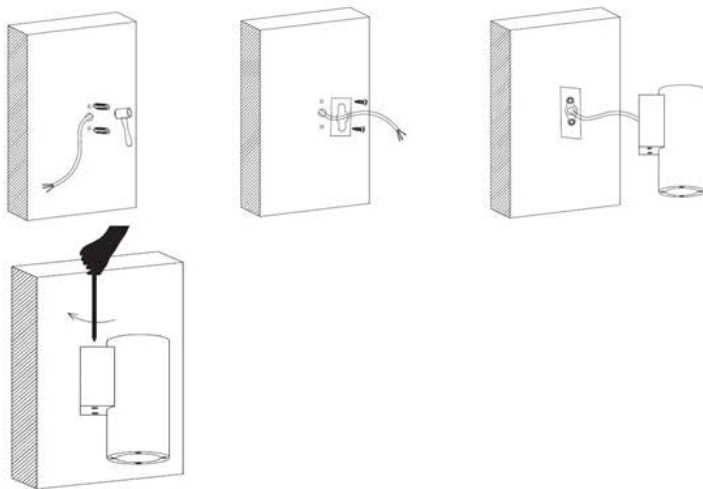
Во избежание ошибок при установке, обратитесь к квалифицированному электрику.

- Светодиодные светильники предназначены для подключения к электрической сети переменного тока с выключателем. Перед подключением убедитесь в наличии защитного устройства в цепи (автоматический выключатель, предохранитель).
- Светильник не предназначен для использования совместно с регулятором яркости, использование диммера может привести к поломке светильника.
- При эксплуатации необходимо располагать светильник и электропроводку вдали от химически активной среды, горючих и легковоспламеняющихся предметов и поверхностей.
- Регулярно проверяйте все электрические соединения и целостность проводки. Запрещено подключение и использование светильника при поврежденной электропроводке.

- Запрещается установка светильника на легковоспламеняющиеся материалы, такие как древесный шпон и материалы на основе дерева толщиной менее 2 мм.
- Данное изделие не является игрушкой, не допускайте детей к монтажу и использованию.
- Не пользуйтесь устройством, если оно повреждено или имеет признаки неисправности.
- Не пытайтесь разбирать, диагностировать или ремонтировать прибор самостоятельно. Ремонт должен осуществляться только квалифицированным специалистом!

МОНТАЖ И ПОДКЛЮЧЕНИЕ

1. Распакуйте светильник и проведите наружный осмотр изделия. Не используйте устройство, если оно повреждено или имеет признаки неисправности. При наличии механических повреждений светильника или кабеля обратитесь к продавцу товара.
2. Перед началом работ выключите УЗО и убедитесь, что отсутствует напряжение сети.
3. Предварительно разметьте и просверлите отверстия на предполагаемом месте монтажа и установите монтажную планку при помощи дюбелей и саморезов.
4. Осуществите подключение светильника к питающему кабелю, подведенному к месту установки, с помощью клеммы.
5. Закрепите светильник на монтажной планке с помощью винта, как показано на рисунке ниже.



ОЧИСТКА И УХОД

- Перед началом очистки выключите устройство.
- Для очистки светильника используйте мягкую сухую ткань или салфетку. Не используйте для чистки светильника химически активные и агрессивные чистящие средства.
- В качестве источников света в светильнике установлены светоизлучающие диоды, не требующие замены.

ВОЗМОЖНЫЕ НЕИСПРАВНОСТИ

Светильник не работает:

- Проверьте питающей кабель на наличие обрыва или отсутствия напряжения.
- Проверьте подключение питающего кабеля к светильнику.

ТРАНСПОРТИРОВКА И ХРАНЕНИЕ

- Транспортировка изделия допускается в упаковке изготовителя любым видом крытого транспорта, обеспечивающим защиту товара от механических повреждений, загрязнений и попадания влаги.
- Храните изделие в упаковке производителя в помещениях с естественной вентиляцией при температуре $-30...+40$ °С. При хранении на стеллажах упаковки должны быть сложены не более чем в 1 ряд по высоте.

УТИЛИЗАЦИЯ

Утилизация изделия производится в соответствии с требованиями действующего законодательства Российской Федерации.

ГАРАНТИЙНЫЙ ТАЛОН

Наименование товара	
Модель (артикул производителя)	
Место продажи	
Дата продажи	
Печать и подпись продавца	
Подпись покупателя	

Гарантийный срок эксплуатации – 24 месяца со дня продажи при условии соблюдения покупателем условий эксплуатации, транспортировки, хранения и мер безопасности, указанных в инструкции к товару. Замена изделий происходит только после предварительного тестирования.

ГАРАНТИЙНЫЕ ОБЯЗАТЕЛЬСТВА НЕ РАСПРОСТРАНЯЮТСЯ В СЛУЧАЕ:

- Отсутствия правильно заполненного гарантийного талона, чека и упаковки изделия в товарном виде.
- Видимых физических повреждений и/или следов самостоятельного ремонта изделия.
- Неработоспособности ввиду обстоятельств непреодолимой силы: стихийные, военные действия и пр.
- Гарантия распространяется только на территории Российской Федерации.

Изготовитель: «Нингбо Джиа Ши трейдинг Ко., ЛТД» / «Ningbo Jia She trading Co.,Ltd»

Адрес изготовителя: 5-5, билдинг 009, Шубо роад No 9, Иньчжоу дистрикт, Нингбо сити, Чжецзян провинц, Китай/ 5-5, bulding 009, Shubo road no 9, Yinzhou district, Ningbo city, Zhejiang province, China

Импортер и уполномоченный представитель: ООО «СДС», 123060, Россия, г. Москва, ул. Маршала Соколовского, д. 3, эт. 5, пом. 1, ком. 3

Дату изготовления см. на упаковке и/или изделии.

Производитель оставляет за собой право на внесение изменений в продукцию без предварительного уведомления с целью улучшения потребительских свойств товара.

