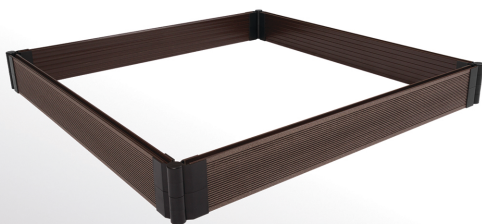




Садовый бордюр



Инструкция

1. Подготовить ровное утрамбованное основание для установки садового бордюра;
2. Завести доску в паз универсального соединителя до щелчка. Благодаря принципу «щёлк и готово» скрепление элементов конструкции не требует использования шурупов и инструментов;
3. Установить универсальный соединитель с доской в землю штырьком вниз;
4. Выровнять бордюр в горизонтальной плоскости;
5. Завести следующую доску в паз универсального соединителя;
6. Для набора высоты установить на каждый 1 м.п. доски по 2 клипсы, как показано на рисунке 1;
7. Установить сверху универсального соединителя заглушку, используя резиновую киянку.

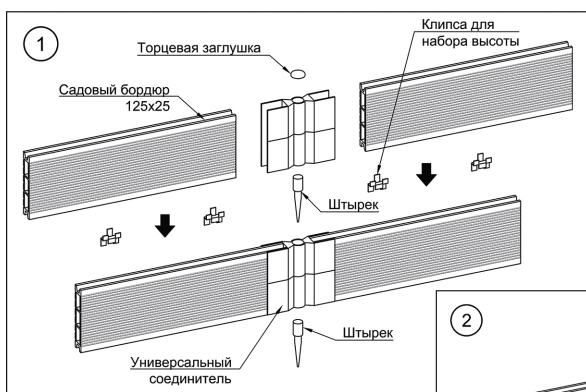
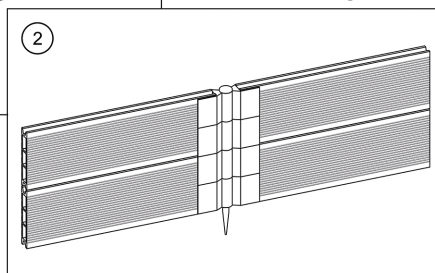


Рисунок 1 - крепления и набор высоты

Рисунок 2 - элемент в собранном виде



Рекомендация

В связи с деформацией грунта в зимний сезон следует убирать конструкцию в теплое помещение во избежание возможных повреждений садового бордюра.