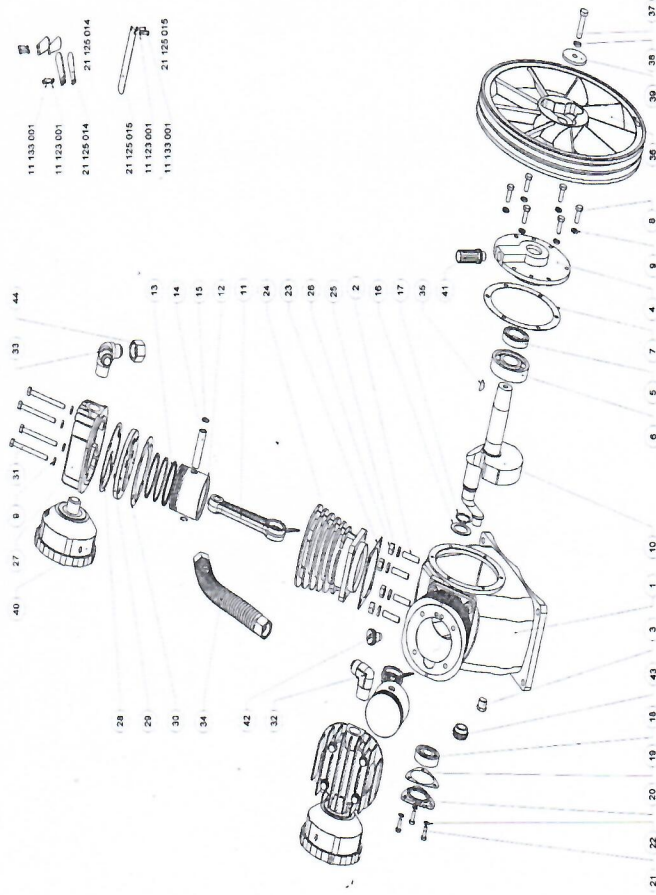


Запчасти для поршневойго блока

LB50 v-2080 ЭР03.03.000



№ п/п	Артикул	Наименование
	03.03.000	Блок поршневой ЭР03.03.000 в сборе
4	03.03.028	Крышка подшипника задняя
5	03.03.011	Сальник коленвала 35x56x12
6	03.03.010	Подшипник 6307
7	03.03.012	Прокладка задней крышки
10	03.03.009	Коленчатый вал
11	03.03.016	Шатун (боковой) ЭР03.03.000 и ЭР03.04.000
12	03.03.017	Поршень
13	99.05.009	Комплект поршневых колец Ø80
14	03.03.018	Палец поршня
15	03.03.025	Стопорное кольцо

№ п/п	Артикул	Наименование
16	03.03.026	Шайба коленвала
17	03.03.027	Стопорное кольцо коленчатого вала
18	03.01.005	Подшипник 6304
19	03.01.011	Прокладка передней крышки (треуг)
20	03.01.007	Крышка подшипника (треуг)
23	03.03.014	Прокладка-цилиндр-картер
24	03.03.015	Цилиндр
27	03.03.019	Крышка цилиндра
28	03.03.003	Прокладка клапана верхняя
29	03.03.004	Блок клапанный в сборе
21125014	03.03.022	Пластина клапана малая
21125015	03.03.023	Пластина клапана большая
30	03.03.005	Прокладка клапана нижняя
32	03.03.007	Соединение 3/4x3/4
33	03.03.021	Переходник для LB-50
34	03.03.029	Радиатор
36	03.03.030	Шкив
40	03.03.001	Воздушный фильтр в сборе
	03.03.002	Картридж фильтра
41	03.03.013	Сапун
42	03.03.006	Пробка залива масла
43	03.03.008	Маслоуказатель
44	03.03.020	Гайка 3/4"

За консультацией и ценами обращайтесь к нашим специалистам

по тел: **8(988) 243-41-31, 8(861) 206-00-63**

E-mail: komprem@yandex.ru

Так же рекомендуем наш сайт на котором представлена продукция
Завода Компрессорного Оборудования

<https://www.kompressorremont.ru>