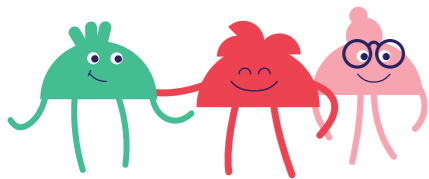


Умный датчик движения

Модель: Powernet-ZPIR

Технические характеристики

Угол обзора	360°
Дальность обнаружения	8 м
Источник питания	Аккумулятор
Рабочая температура	от 0 до +40 °С
Протокол передачи данных	ZigBee 3

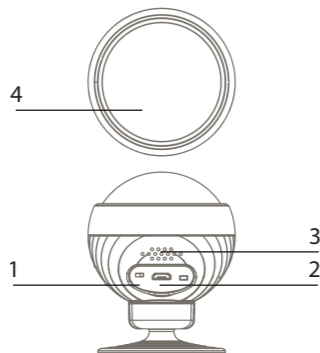


Другие продукты из семейства Sibling: смотреть на [sibling.ru](http://sibling.ru)

Сделано в России



## ВНЕШНИЙ ВИД УСТРОЙСТВА



- 1 Кнопка включения
- 2 Разъем заряда
- 3 Динамик сирены
- 4 Детектор движения

## НАЗНАЧЕНИЕ УСТРОЙСТВА

Умный датчик движения служит для фиксации движения в помещении. высокая регулируемая чувствительность датчика движения на малейшие движения, контроль времени нахождения объекта в помещении

Функции умного датчика движения:

- Управление датчиком дистанционно
- Возможность ручного включения
- Работа по расписанию
- Минимальный расход питания

Включение и отключение подачи питания устройства при срабатывании различных датчиков компании Sibling в автоматическом режиме

Включение и отключение устройства при наступлении заката или восхода в автоматическом режиме

Включение и отключение устройства при определенных климатических условиях (погодные условия, температура, влажность окружающей среды) в автоматическом режиме

## ПРАВИЛА ЭКСПЛУАТАЦИИ

Ознакомьтесь с правилами эксплуатации устройства для правильного и безопасного использования. Производитель не несет никакой ответственности за ущерб, причиненный в результате неправильного использования устройства.

- Не используйте в местах с повышенной влажностью
- Не используйте устройство при температуре ниже 0 °С и выше +40 °С, а также вне помещения
- Оградите детей и животных от оборудования
- Для стабильной работы устройство должно находиться в уверенной зоне покрытия Wi-Fi
- Не используйте устройство с нарушенной целостностью корпуса
- Не пытайтесь разбирать устройство или чинить его самостоятельно

**Примечание:** длительное нажатие кнопки управления для перевода в режим обнаружения приводит к сбросу параметров устройства до заводских установок.

Срок гарантии 1 год с момента приобретения устройства.

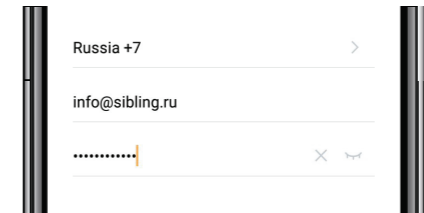
## УСТАНОВКА ПРИЛОЖЕНИЯ SIBLING

1. Скачайте приложение Sibling в AppStore и Google Play или отсканируйте QR-код при помощи вашего телефона и установите приложение.



Приложение Sibling распространяется бесплатно и поддерживает устройства на базе iOS 8.0 и выше, Android 4.4 и выше.

2. Пройдите авторизацию или регистрацию в приложении при помощи номера мобильного телефона или электронной почты.



Умный датчик движения  
Powernet-ZPIR



Руководство  
пользователя

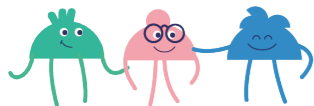
## УМНЫЙ ДАТЧИК ДВИЖЕНИЯ

Данная инструкция предназначена для следующих устройств линейки Powernet:

Powernet-PIR  
Powernet-ZPIR



Горизонтальное расстояние от детектора до ближайшей стороны выхода воздуха кондиционера должно быть не менее 1,5 метров, а горизонтальное расстояние от отверстия потолочной вентиляции должно быть не менее 0,5 метра.

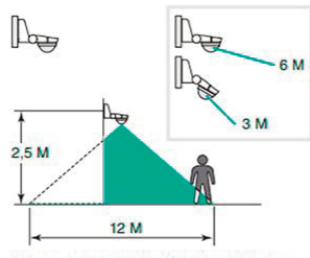


## ПОДКЛЮЧЕНИЕ ДАТЧИКА ДВИЖЕНИЯ

Схема подключения

Выберете место крепления датчика, в котором никакие объекты не будут закрывать угол обзора.

Еще их не рекомендуется ставить над батареей или другими нагревательными приборами.



## АКТИВАЦИЯ ДАТЧИКА ДВИЖЕНИЯ

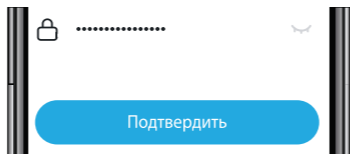
Простой способ активации (рекомендуется)

1. Подключите устройство и убедитесь в том, что индикатор рядом с кнопкой управления быстро мигает.



Примечание: для перевода устройства в режим обнаружения нажмите и удерживайте кнопку управления 5-10 секунд.

2. Запустите приложение > нажмите «+» в правом верхнем углу экрана > выберите «Датчик движения ZigBee» в списке устройств



3. Дождитесь завершения активации устройства.

## АКТИВАЦИЯ ДАТЧИКА ДВИЖЕНИЯ

Режим AP (Access Point)

1. Подключите устройство и убедитесь в том, что индикатор рядом с кнопкой управления быстро мигает.



Примечание: для перевода устройства в режим AP нажмите и удерживайте кнопку вкл/выкл 5-10 секунд. Затем снова нажмите и удерживайте кнопку включения до тех пор, пока индикатор не начнет мигать раз в три секунды. Данная индикация свидетельствует о том, что вы перевели устройство в AP-режим.

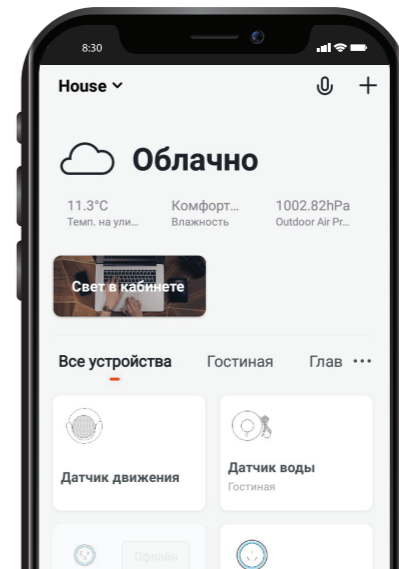
2. Запустите приложение > нажмите «+» в правом верхнем углу экрана > выберите «Датчик движения ZigBee» в списке > переключите режим обнаружения на «Режим точки доступа»

3. Нажмите кнопку «Подключиться» > выберите точку доступа с названием «Smart Life...» и создайте подключение с ней.
4. Вернитесь в приложение Sibling и дождитесь успешной активации устройства.



## ЗНАКОМСТВО С ПРИЛОЖЕНИЕМ

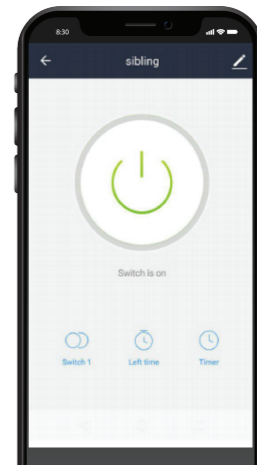
Главный экран



## ЗНАКОМСТВО С ПРИЛОЖЕНИЕМ

Страница устройства

На странице управления устройством вы можете включать или отключать подачу питания, задавать расписание включения/отключения или обратный отсчет. Также вам будет доступна статистика потребления и текущий расход.



Download on the  
App Store

Google Play

