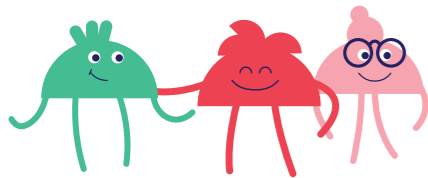


Умный выключатель
Модель: Powerlite-WS

Технические характеристики

Напряжение	220 В
Максимальная мощность	3,5 кВт
Максимальный ток	5 А
Рабочая температура	от 0 до +40 °С
Wi-Fi стандарт	802.11 b/g/n



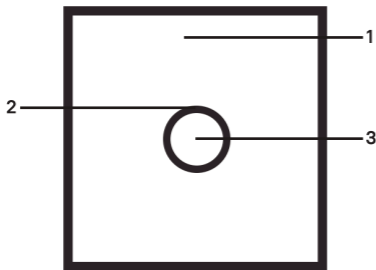
Другие продукты из семейства Sibling:
смотреть на sibling.ru

Сделано в России



ВНЕШНИЙ ВИД УСТРОЙСТВА

Размер устройства(мм): 50 x 50 x 87



- 1 Стеклопанель
- 2 Светодиодный индикатор
- 3 Сенсорная кнопка

НАЗНАЧЕНИЕ УСТРОЙСТВА

Умный выключатель Powerlite-WS предназначен для ручного, дистанционного и автоматического управления светом.

Умная розетка выполняет следующие функции:

- Удаленное включение и отключение света
- Ручное включение и отключение света
- Включение и отключение света по расписанию
- Включение и отключение света с задержкой
- Включение и отключение света при срабатывании различных датчиков компании Sibling в автоматическом режиме
- Включение и отключение света при наступлении рассвета или заката в автоматическом режиме
- Включение и отключение света при определенных климатических условиях (погодные условия, температура, влажность окружающей среды) в автоматическом режиме

ПРАВИЛА ЭКСПЛУАТАЦИИ

Ознакомьтесь с правилами эксплуатации устройства для правильного и безопасного использования. Производитель не несет никакой ответственности за ущерб, причиненный в результате неправильного использования устройства.

- Не используйте в местах с повышенной влажностью
- Не используйте устройство при температуре ниже 0 °С и выше +40 °С и вне помещения
- Оградите детей и животных от оборудования
- Для стабильной работы устройство должно находиться в уверенной зоне покрытия Wi-Fi
- Не используйте устройство с нарушением целостности корпуса
- Не пытайтесь разбирать устройство или чинить его самостоятельно

Примечание: длительное нажатие сенсорной кнопки для перевода в режим активации приводит к сбросу параметров устройства до заводских установок.

Срок гарантии 1 год с момента приобретения устройства.

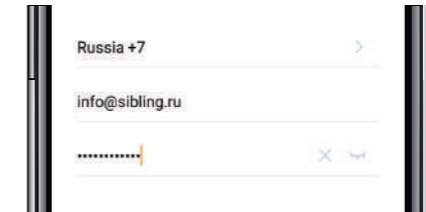
УСТАНОВКА ПРИЛОЖЕНИЯ SIBLING

1. Скачайте приложение Sibling в AppStore и Google Play или отсканируйте QR-код при помощи вашего телефона и установите приложение.



Приложение Sibling распространяется бесплатно и поддерживает устройства на базе iOS 8.0 и выше, Android 4.4 и выше.

2. Пройдите авторизацию или регистрацию в приложении при помощи номера мобильного телефона или электронной почты.



Умный выключатель Powerlite-WS



Руководство пользователя

УСТАНОВКА ВЫКЛЮЧАТЕЛЯ

Внимание! Для работы устройства (помимо провода фазы) необходимо подключение нулевого провода.

Подключение должно осуществляться специалистами с допуском электробезопасности не ниже третьей категории!

Данная инструкция предназначена для следующих устройств линейки Powerlite:

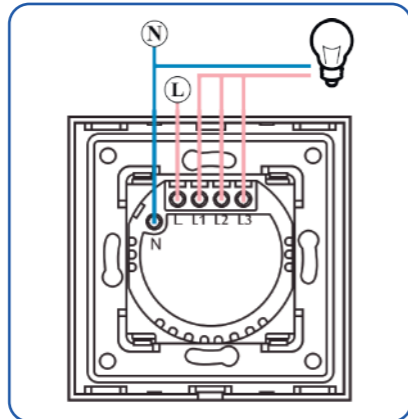
Powerswitch-WS1	W	B	G
Одна клавиша			
Powerswitch-WS2	W	B	G
Две клавиши			
Powerswitch-WS3	W	B	G
Три клавиши			

УСТАНОВКА ВЫКЛЮЧАТЕЛЯ

Схема подключения выключателя

Перед подключением устройства необходимо перепроверить приходящие жилы «фазы» и «ноль» при помощи индикатора напряжения.

Неправильное подключение может привести к некорректной работе или выводу устройства из строя.



АКТИВАЦИЯ ВЫКЛЮЧАТЕЛЯ

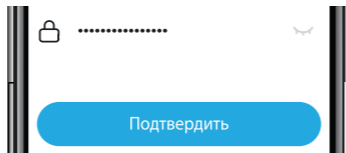
Простой способ активации

1. Подключите выключатель к линии 220В и убедитесь в том, что устройство находится в режиме активации (подсветка мигает 3 раза в сек.)



Примечание: для перевода устройства в режим активации нажмите и удерживайте сенсорную кнопку в течение 5-10 секунд.

2. Запустите приложение > нажмите «+» в правом верхнем углу экрана > выберите «Умный выключатель» в списке устройств > введите пароль вашей домашней сети Wi-Fi.



3. Дождитесь завершения активации устройства

АКТИВАЦИЯ ВЫКЛЮЧАТЕЛЯ

Режим AP (Access Point)

1. Подключите выключатель к линии 220В и переведите его в режим AP



Примечание: для перевода устройства в режим AP нажмите и удерживайте кнопку вкл/выкл 5-10 секунд. Затем снова нажмите и удерживайте кнопку включения до тех пор, пока индикатор не начнет мигать раз в три секунды. Данная индикация свидетельствует о том, что вы перевели устройство в AP-режим.

2. Запустите приложение > нажмите «+» в правом верхнем углу экрана > выберите «Умный выключатель» в списке устройств > переключите режим обнаружения на «Режим точки доступа» > введите пароль.

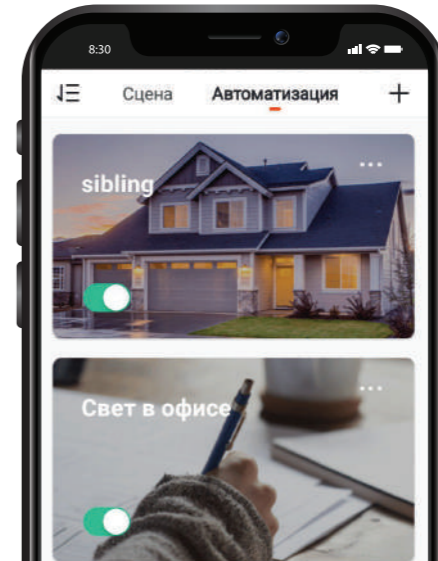
3. Нажмите кнопку «Подключиться» > выберите точку доступа с названием «Smart Life...» и создайте подключение с ней.

4. Вернитесь в приложение Sibling и дождитесь успешной активации устройства.



ЗНАКОМСТВО С ПРИЛОЖЕНИЕМ

Сцены и автоматизации



ЗНАКОМСТВО С ПРИЛОЖЕНИЕМ

Страница устройства

На странице управления устройством вы можете включать или отключать свет на каждую кнопку отдельно, задавать расписание включения/отключения или обратный отсчет.

