



Силовой контактор, AC-3 9 A, 4 кВт/400 В 1 НО, 24 В AC, 50 / 60 Гц 3-полюсн., типоразмер S00, винтовой зажим

торговая марка изделия	SIRIUS
наименование изделия	Силовой контактор
наименование типа изделия	3RT2
Общие технические данные	
типоразмер контактора	S00
дополнение изделия	
<ul style="list-style-type: none">• функциональный модуль связи• вспомогательный выключатель	нет да
мощность потерь [Вт] при расчетном значении тока при переменном токе в теплом рабочем состоянии	2,1 W
<ul style="list-style-type: none">• на каждый полюс	0,7 W
мощность потерь [Вт] при расчетном значении тока без тока нагрузки типичный	4,2 W
выдерживаемое импульсное напряжение	
<ul style="list-style-type: none">• главной цепи расчетное значение• вспомогательной цепи расчетное значение	6 kV 6 kV
макс. допустимое напряжение для безопасного разъединения между катушкой и главными контактами согласно EN 60947-1	400 V
ударопрочность при прямоугольном импульсе	
<ul style="list-style-type: none">• при переменном токе	6,7g / 5 ms, 4,2g / 10 ms
ударопрочность при синусовом импульсе	
<ul style="list-style-type: none">• при переменном токе	10,5g / 5 ms, 6,6g / 10 ms
механический срок службы (коммутационных циклов)	
<ul style="list-style-type: none">• контактора типичный• контактора с насаженным блоком вспомогательных электронных выключателей типичный• контактора с насаженным блоком вспомогательных выключателей типичный	30 000 000 5 000 000 10 000 000
справочный идентификатор согласно МЭК 81346-2:2009	Q
Директива RoHS (дата)	01.10.2009 00:00:00
Условия окружающей среды	
высота над уровнем моря при высоте над уровнем моря макс.	2 000 m
окружающая температура	
<ul style="list-style-type: none">• при эксплуатации• при хранении	-25 ... +60 °C -55 ... +80 °C

Цепь главного тока	
число полюсов для главной цепи	3
число замыкающих контактов для главных контактов	3
рабочее напряжение при AC-3 расчетное значение макс.	690 V
рабочий ток <ul style="list-style-type: none"> • при AC-1 при 400 В при окружающей температуре 40 °C расчетное значение • при AC-1 <ul style="list-style-type: none"> — до 690 В при окружающей температуре 40 °C расчетное значение — до 690 В при окружающей температуре 60 °C расчетное значение • при AC-3 <ul style="list-style-type: none"> — при 400 В расчетное значение — при 500 В расчетное значение — при 690 В расчетное значение • при AC-4 при 400 В расчетное значение • при AC-5a до 690 В расчетное значение • при AC-5b до 400 В расчетное значение • при AC-6a <ul style="list-style-type: none"> — до 230 В при пиковом значении тока n=20 расчетное значение — до 400 В при пиковом значении тока n=20 расчетное значение — до 500 В при пиковом значении тока n=20 расчетное значение — до 690 В при пиковом значении тока n=20 расчетное значение • при AC-6a <ul style="list-style-type: none"> — до 230 В при пиковом значении тока n=30 расчетное значение — до 400 В при пиковом значении тока n=30 расчетное значение — до 500 В при пиковом значении тока n=30 расчетное значение — до 690 В при пиковом значении тока n=30 расчетное значение 	22 A 22 A 20 A 9 A 7,7 A 6,7 A 8,5 A 19,4 A 7,4 A 5,3 A 5,3 A 5,3 A 5 A 3,5 A 3,5 A 3,6 A 3,3 A
мин. сечение в главной цепи при макс. расчетном значении AC-1	4 mm ²
рабочий ток примерно на 200.000 коммутационных циклов при AC-4 <ul style="list-style-type: none"> • при 400 В расчетное значение • при 690 В расчетное значение 	4,1 A 3,3 A
рабочий ток <ul style="list-style-type: none"> • при 1 токопроводящей дорожке при DC-1 <ul style="list-style-type: none"> — при 24 В расчетное значение — при 110 В расчетное значение — при 220 В расчетное значение — при 440 В расчетное значение — при 600 В расчетное значение • при 2 токопроводящих дорожках в ряд при DC-1 <ul style="list-style-type: none"> — при 24 В расчетное значение — при 110 В расчетное значение — при 220 В расчетное значение — при 440 В расчетное значение — при 600 В расчетное значение • при 3 токопроводящих дорожках в ряд при DC-1 <ul style="list-style-type: none"> — при 24 В расчетное значение — при 110 В расчетное значение — при 220 В расчетное значение 	20 A 2,1 A 0,8 A 0,6 A 0,6 A 20 A 12 A 1,6 A 0,8 A 0,7 A 20 A 20 A 20 A

— при 440 В расчетное значение	1,3 A
— при 600 В расчетное значение	1 A
рабочий ток	
<ul style="list-style-type: none"> • при 1 токопроводящей дорожке при DC-3 при DC-5 <ul style="list-style-type: none"> — при 24 В расчетное значение — при 110 В расчетное значение • при 2 токопроводящих дорожках в ряд при DC-3 при DC-5 <ul style="list-style-type: none"> — при 24 В расчетное значение — при 110 В расчетное значение • при 3 токопроводящих дорожках в ряд при DC-3 при DC-5 <ul style="list-style-type: none"> — при 24 В расчетное значение — при 110 В расчетное значение — при 220 В расчетное значение — при 440 В расчетное значение — при 600 В расчетное значение 	20 A 0,1 A 20 A 0,35 A 20 A 20 A 1,5 A 0,2 A 0,2 A
рабочая мощность	
<ul style="list-style-type: none"> • при AC-3 <ul style="list-style-type: none"> — при 230 В расчетное значение — при 400 В расчетное значение — при 500 В расчетное значение — при 690 В расчетное значение 	2,2 kW 4 kW 4 kW 5,5 kW
рабочая мощность примерно на 200.000 коммутационных циклов при AC-4	
<ul style="list-style-type: none"> • при 400 В расчетное значение • при 690 В расчетное значение 	2 kW 2,5 kW
рабочая полная мощность при AC-6a	
<ul style="list-style-type: none"> • до 230 В при пиковом значении тока $n=20$ расчетное значение • до 400 В при пиковом значении тока $n=20$ расчетное значение • до 500 В при пиковом значении тока $n=20$ расчетное значение • до 690 В при пиковом значении тока $n=20$ расчетное значение 	2 kV·A 3,6 kV·A 4,6 kV·A 5,9 kV·A
рабочая полная мощность при AC-6a	
<ul style="list-style-type: none"> • до 230 В при пиковом значении тока $n=30$ расчетное значение • до 400 В при пиковом значении тока $n=30$ расчетное значение • до 500 В при пиковом значении тока $n=30$ расчетное значение • до 690 В при пиковом значении тока $n=30$ расчетное значение 	1,3 kV·A 2,4 kV·A 3,1 kV·A 4 kV·A
кратковременно выдерживаемый ток в холодном рабочем состоянии до 40 °C	
<ul style="list-style-type: none"> • длительностью не более 1 с с коммутацией при нулевом токе макс. • длительностью не более 5 с с коммутацией при нулевом токе макс. • длительностью не более 10 с с коммутацией при нулевом токе макс. • длительностью не более 30 с с коммутацией при нулевом токе макс. • длительностью не более 60 с с коммутацией при нулевом токе макс. 	155 A; Использовать мин. площадь сечения согл. расчетному значению AC-1 111 A; Использовать мин. площадь сечения согл. расчетному значению AC-1 86 A; Использовать мин. площадь сечения согл. расчетному значению AC-1 66 A; Использовать мин. площадь сечения согл. расчетному значению AC-1 55 A; Использовать мин. площадь сечения согл. расчетному значению AC-1
частота включений на холостом ходу	
<ul style="list-style-type: none"> • при переменном токе 	10 000 1/h
частота коммутации	
<ul style="list-style-type: none"> • при AC-1 макс. • при AC-2 макс. 	1 000 1/h 750 1/h

<ul style="list-style-type: none"> • при AC-3 макс. • при AC-4 макс. 	750 1/h 250 1/h
Цепь тока управления/ управление	
тип напряжения оперативного напряжения питания	Переменный ток
оперативное напряжение питания при переменном токе	
<ul style="list-style-type: none"> • при 50 Гц расчетное значение • при 60 Гц расчетное значение 	24 V 24 V
коэффициент рабочего диапазона, напряжение оперативного питания, расчетное значение электромагнитной катушки при переменном токе	
<ul style="list-style-type: none"> • при 50 Гц • при 60 Гц 	0,8 ... 1,1 0,85 ... 1,1
полная начальная пусковая мощность электромагнитной катушки при переменном токе	
<ul style="list-style-type: none"> • при 50 Гц • при 60 Гц 	27 V·A 24,3 V·A
коэффициент мощности, индуктивный при начальной пусковой мощности	
<ul style="list-style-type: none"> • при 50 Гц • при 60 Гц 	0,8 0,75
полная мощность удержания электромагнитной катушки при переменном токе	
<ul style="list-style-type: none"> • при 50 Гц • при 60 Гц 	4,2 V·A 3,3 V·A
коэффициент мощности, индуктивный при мощности удержания катушки	
<ul style="list-style-type: none"> • при 50 Гц • при 60 Гц 	0,25 0,25
задержка замыкания	
<ul style="list-style-type: none"> • при переменном токе 	9 ... 35 ms
задержка размыкания	
<ul style="list-style-type: none"> • при переменном токе 	7 ... 13 ms
длительность электрической дуги	10 ... 15 ms
исполнение управления коммутационного привода	Стандарт A1 - A2
Вспомогательный контур	
число замыкающих контактов для вспомогательных контактов с мгновенным срабатыванием	1
рабочий ток при AC-12 макс.	10 A
рабочий ток при AC-15	
<ul style="list-style-type: none"> • при 230 В расчетное значение • при 400 В расчетное значение • при 500 В расчетное значение • при 690 В расчетное значение 	10 A 3 A 2 A 1 A
рабочий ток при DC-12	
<ul style="list-style-type: none"> • при 24 В расчетное значение • при 48 В расчетное значение • при 60 В расчетное значение • при 110 В расчетное значение • при 125 В расчетное значение • при 220 В расчетное значение • при 600 В расчетное значение 	10 A 6 A 6 A 3 A 2 A 1 A 0,15 A
рабочий ток при DC-13	
<ul style="list-style-type: none"> • при 24 В расчетное значение • при 48 В расчетное значение • при 60 В расчетное значение • при 110 В расчетное значение • при 125 В расчетное значение • при 220 В расчетное значение • при 600 В расчетное значение 	10 A 2 A 2 A 1 A 0,9 A 0,3 A 0,1 A

надежность контакта вспомогательных контактов	одно неправильное включение на 100 млн. (17 В, 1 мА)
Номинальная нагрузка UL/CSA	
ток полной нагрузки (FLA) для 3-фазного электродвигателя	
• при 480 В расчетное значение	7,6 А
• при 600 В расчетное значение	9 А
отдаваемая механическая мощность \[л. с.]	
• для 1-фазного двигателя трехфазного тока	
— при 110/120 В расчетное значение	0,33 hp
— при 230 В расчетное значение	1 hp
• для 3-фазного электродвигателя	
— при 200/208 В расчетное значение	2 hp
— при 220/230 В расчетное значение	3 hp
— при 460/480 В расчетное значение	5 hp
— при 575/600 В расчетное значение	7,5 hp
нагрузочная способность контакта вспомогательных контактов согласно UL	A600 / Q600
защита от коротких замыканий	
исполнение плавкой вставки предохранителя	
• для защиты от коротких замыканий главной цепи	
— при типе координации 1 требуется	gG: 35A (690V,100kA), aM: 20A (690V,100kA), BS88: 35A (415V,80kA)
— при типе координации 2 требуется	gG: 20A (690V,100kA), aM: 16A (690V, 100kA), BS88: 20A (415V, 80kA)
• для защиты вспомогательного выключателя от короткого замыкания требуется	gG: 10 A (500 V, 1 kA)
Монтаж/ крепление/ размеры	
монтажное положение	вращается при вертикальной зоне монтажа на +/-180°, а также откидывается вперед и назад на +/- 22,5°
вид креплений	винтовое и защелкивающееся крепление на стандартной монтажной шине 35 мм согласно DIN EN 60715
• последовательный монтаж	да
высота	58 mm
ширина	45 mm
глубина	73 mm
необходимое расстояние	
• при последовательном монтаже	
— вперед	10 mm
— вверх	10 mm
— вниз	10 mm
— вбок	0 mm
• до заземленных компонентов	
— вперед	10 mm
— вверх	10 mm
— вбок	6 mm
— вниз	10 mm
• до компонентов, находящихся под напряжением	
— вперед	10 mm
— вверх	10 mm
— вниз	10 mm
— вбок	6 mm
Подсоединения/ клеммы	
исполнение разъема питания	
• для главной цепи	винтовой зажим
• для цепи вспомогательного и оперативного тока	винтовой зажим
• на контакторе для вспомогательных контактов	Винтовое присоединение
• электромагнитной катушки	Винтовое присоединение
вид подключаемых сечений проводов	
• для главных контактов	
— однопроводной	2x (0,5 ... 1,5 мм²), 2x (0,75 ... 2,5 мм²), 2x 4 мм²

<ul style="list-style-type: none"> — однопроводной или многопроводной — тонкожильный с заделкой концов кабеля • для проводов американского калибра (AWG) для главных контактов 	2x (0,5 ... 1,5 мм²), 2x (0,75 ... 2,5 мм²), 2x 4 мм² 2x (0,5 ... 1,5 мм²), 2x (0,75 ... 2,5 мм²) 2x (20 ... 16), 2x (18 ... 14), 2x 12
подключаемое сечение проводов для главных контактов <ul style="list-style-type: none"> • однопроводной • многопроводной • тонкожильный с заделкой концов кабеля 	0,5 ... 4 мм² 0,5 ... 4 мм² 0,5 ... 2,5 мм²
подключаемое сечение проводов для вспомогательных контактов <ul style="list-style-type: none"> • однопроводной или многопроводной • тонкожильный с заделкой концов кабеля 	0,5 ... 4 мм² 0,5 ... 2,5 мм²
вид подключаемых сечений проводов <ul style="list-style-type: none"> • для вспомогательных контактов <ul style="list-style-type: none"> — однопроводной или многопроводной — тонкожильный с заделкой концов кабеля • для проводов американского калибра (AWG) для вспомогательных контактов 	2x (0,5 ... 1,5 мм²), 2x (0,75 ... 2,5 мм²), 2x 4 мм² 2x (0,5 ... 1,5 мм²), 2x (0,75 ... 2,5 мм²) 2x (20 ... 16), 2x (18 ... 14), 2x 12
номер американского калибра проводов (AWG) как закодированное сечение подключаемого провода <ul style="list-style-type: none"> • для главных контактов • для вспомогательных контактов 	20 ... 12 20 ... 12

Безопасность

функция изделия принудительно коммутируемый размыкающий контакт согласно МЭК 60947-4-1	да ; с 3RH29
значение B10 при высокой приоритетности запроса согласно SN 31920	1 000 000
доля опасных отказов <ul style="list-style-type: none"> • при низкой приоритетности запроса согласно SN 31920 • при высокой приоритетности запроса согласно SN 31920 	40 % 73 %
частота отказов λ [FIT] при низкой приоритетности запроса согласно SN 31920	100 FIT
значение T1 для интервала между контрольными испытаниями или сроком службы согласно МЭК 61508	20 y
степень защиты IP с лицевой стороны согласно МЭК 60529	IP20
защита от прикосновения с лицевой стороны согласно МЭК 60529	с защитой от вертикального прикосновения пальцем спереди
пригодность к использованию <ul style="list-style-type: none"> • противоаварийное отключение 	да

Сертификаты/ допуски к эксплуатации

General Product Approval	EMC
--------------------------	-----



[KC](#)



Functional Safety/Safety of Machinery	Declaration of Conformity	Test Certificates	Marine / Shipping
---------------------------------------	---------------------------	-------------------	-------------------

[Type Examination Certificate](#)



[UK Declaration of Conformity](#)

[Type Test Certificates/Test Report](#)

[Special Test Certificate](#)



Marine / Shipping



other

[Confirmation](#)



[Confirmation](#)

Дополнительная информация

Information- and Downloadcenter (каталоги, брошюры,...)

<https://www.siemens.com/ic10>

Industry Mall (Каталог и система обработки заказов)

<https://mall.industry.siemens.com/mall/ru/ru/Catalog/product?mlfb=3RT2016-1AB01>

Онлайн-генератор Cax

<http://support.automation.siemens.com/WW/CAXorder/default.aspx?lang=en&mlfb=3RT2016-1AB01>

Service&Support (руководства, инструкции по эксплуатации, сертификаты, указания, FAQ,...)

<https://support.industry.siemens.com/cs/ww/en/ps/3RT2016-1AB01>

Банк изображений (фотографии продуктов, двухмерные размерные чертежи, трехмерные модели, схемы приборов, макросы EPLAN, ...)

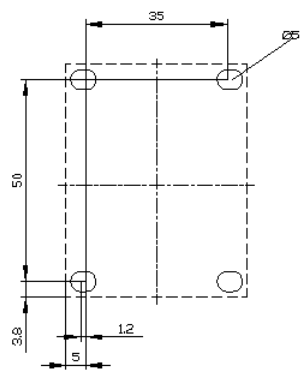
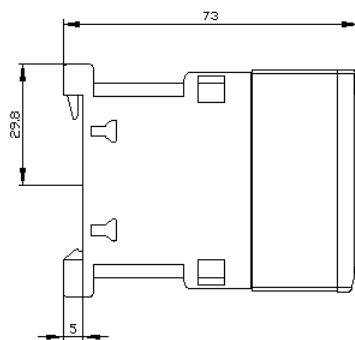
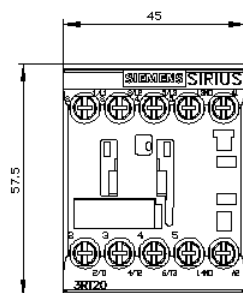
http://www.automation.siemens.com/bilddb/cax_de.aspx?mlfb=3RT2016-1AB01&lang=en

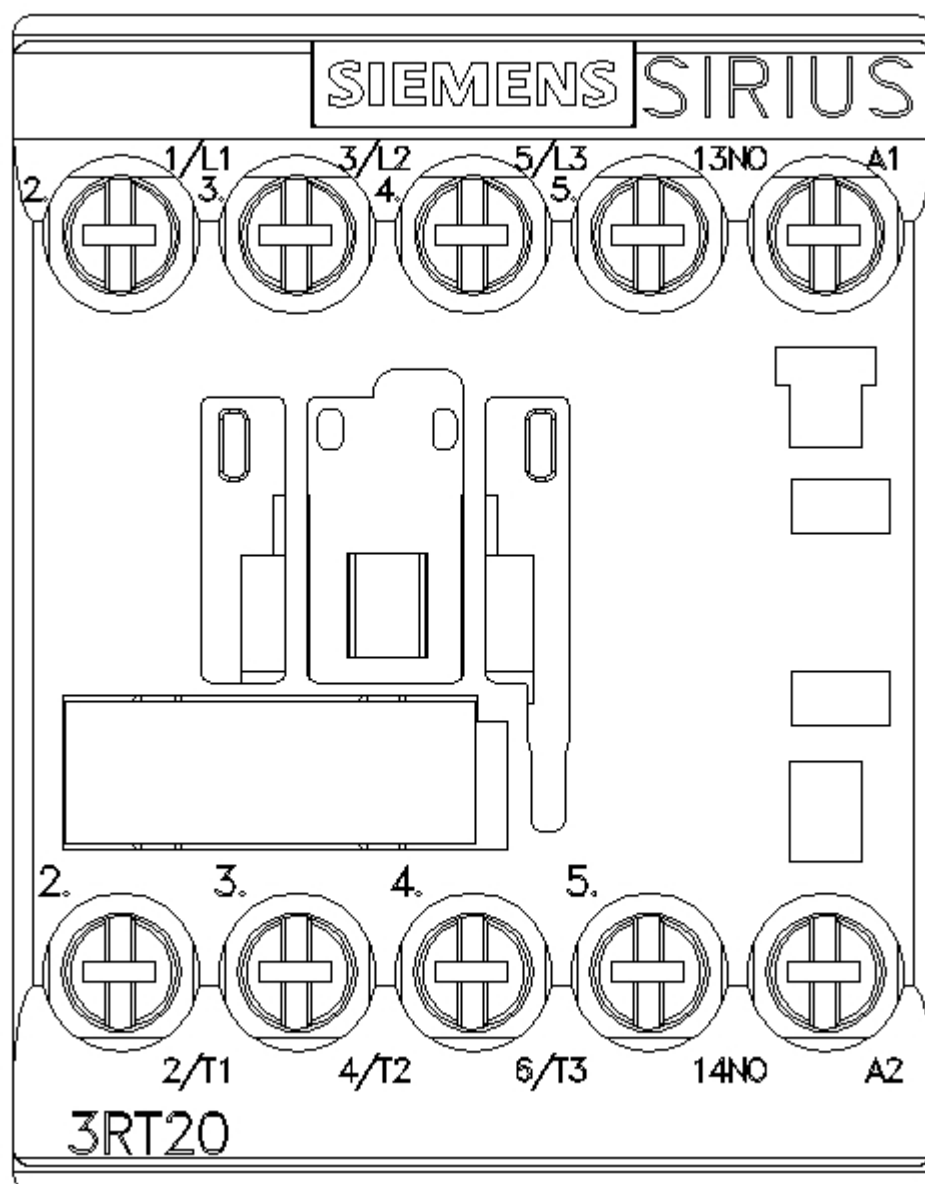
Характеристика: зависимость характеристика защиты, I^2t , ток обрыва

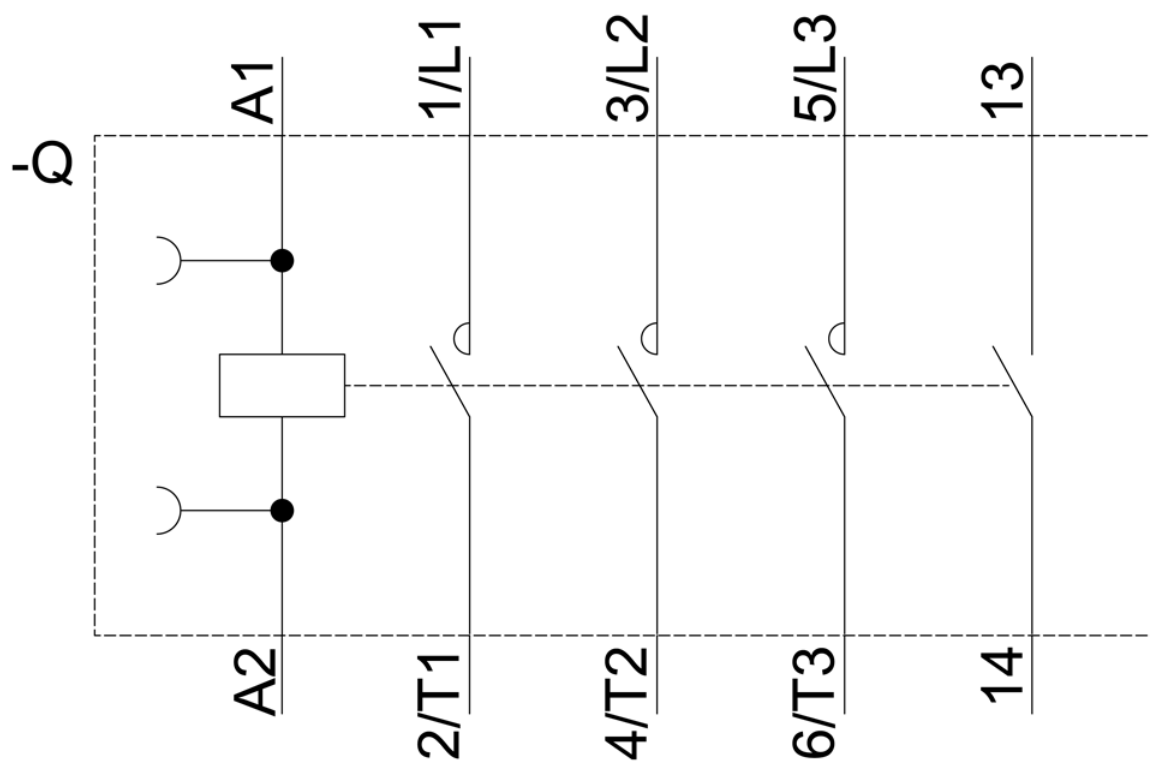
<https://support.industry.siemens.com/cs/ww/en/ps/3RT2016-1AB01/char>

Другие характеристики (например: срок службы электропроводки, частота включений)

<http://www.automation.siemens.com/bilddb/index.aspx?view=Search&mlfb=3RT2016-1AB01&objecttype=14&gridview=view1>







последнее изменение:

02.07.2021 [↗](#)