

## 5. Свидетельство о приемке

Линейка изготовлена и принята в соответствии с указанными техническими данными и признана годной к эксплуатации.

Дата первичной поверки

М.П.

(дата)

Поверку произвел

(подпись)

(расшифровка)

Гарантийный срок эксплуатации при соблюдении потребителем условий эксплуатации и хранения  
1 год со дня продажи.

Претензии по качеству направлять по адресу изготовителя.

Предприятие-изготовитель:

**ООО «ПКФ «ЭТНА»**

187032, Ленинградская обл., Тосненский район,  
поселок Тельмана, дом 2 Б, помещение 1С

Тел: (812) 602-92-42, 8-800-511-48-08

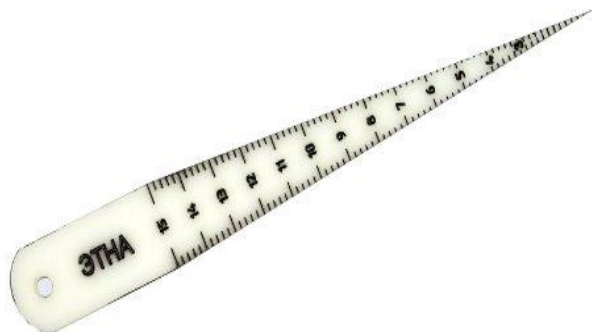
[etna-spb@mail.ru](mailto:etna-spb@mail.ru)

<https://www.etna-instrument.ru>

ООО «ПКФ «ЭТНА»



## Линейка конусная 0-15мм пластик (МР-15) Паспорт



Россия

## 5. Свидетельство о приемке

Линейка изготовлена и принята в соответствии с указанными техническими данными и признана годной к эксплуатации.

Дата первичной поверки

М.П.

(дата)

Поверку произвел

(подпись)

(расшифровка)

Гарантийный срок эксплуатации при соблюдении потребителем условий эксплуатации и хранения  
1 год со дня продажи.

Претензии по качеству направлять по адресу изготовителя.

Предприятие-изготовитель:

**ООО «ПКФ «ЭТНА»**

187032, Ленинградская обл., Тосненский район,  
поселок Тельмана, дом 2 Б, помещение 1С

Тел: (812) 602-92-42, 8-800-511-48-08

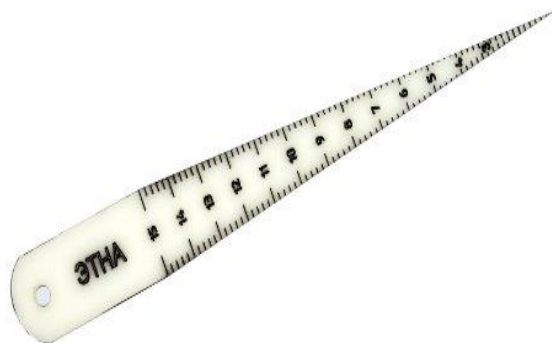
[etna-spb@mail.ru](mailto:etna-spb@mail.ru)

<https://www.etna-instrument.ru>

ООО «ПКФ «ЭТНА»



## Линейка конусная 0-15мм пластик (МР-15) Паспорт



Россия

## 1. Назначение

Линейка предназначена для контроля зазоров

## 2. Технические данные

Общий вид инейки представлен на рисунке 1.

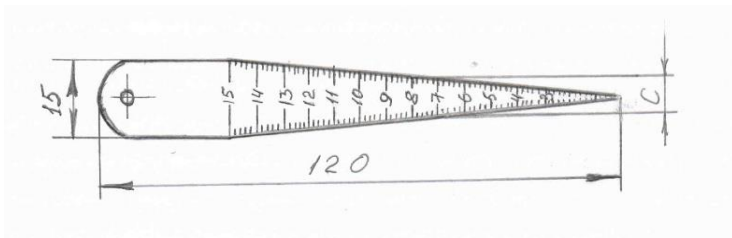


Рис.1

Мерительные поверхности располагаются на линейке с двух сторон.

Номинальные размеры линейки, мм:

длина (L) – 120,

ширина – 15,

толщина (S) – 3.

рабочие уступы (t) - согласно таблице 1.

Таблица 1

Величина рабочих зазоров линейки, мм	Допускаемые отклонения, мм	
	новых	изношенных
0-15,0	-0,20	-0,30

На рабочих поверхностях линейки не должно быть дефектов, портящих внешний вид и влияющих на эксплуатационные свойства.

Линейка изготавливается из материала «Делрин» DuPont - Delrin®.

## 3. Комплектность

В комплект поставки входят:

линейка \_\_\_\_\_ шт.

Паспорт \_\_\_\_\_ шт.

## 4. Методы контроля

Контрольлинейки производить методами и средствами, указанными в п/п 3.2, 3.4 МИ 1893.

## 1. Назначение

Линейка предназначена для контроля зазоров

## 2. Технические данные

Общий вид инейки представлен на рисунке 1.

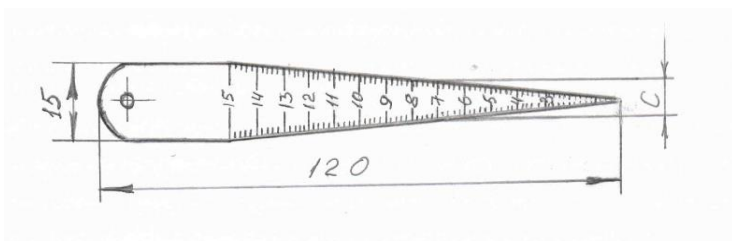


Рис.1

Мерительные поверхности располагаются на линейке с двух сторон.

Номинальные размеры линейки, мм:

длина (L) – 120,

ширина – 15,

толщина (S) – 3.

рабочие уступы (t) - согласно таблице 1.

Таблица 1

Величина рабочих зазоров линейки, мм	Допускаемые отклонения, мм	
	новых	изношенных
0-15,0	-0,20	-0,30

На рабочих поверхностях линейки не должно быть дефектов, портящих внешний вид и влияющих на эксплуатационные свойства.

Линейка изготавливается из материала «Делрин» DuPont - Delrin®.

## 3. Комплектность

В комплект поставки входят:

линейка \_\_\_\_\_ шт.

Паспорт \_\_\_\_\_ шт.

## 4. Методы контроля

Контрольлинейки производить методами и средствами, указанными в п/п 3.2, 3.4 МИ 1893.