



## HOT MIG-1

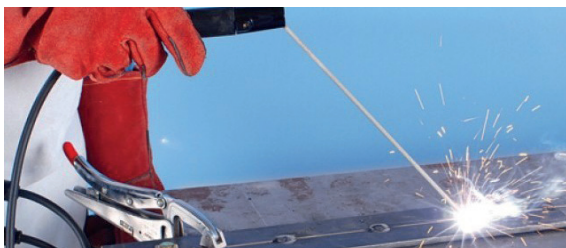
Арт.900622

### Инверторный сварочный аппарат MIG/MAG + MMA

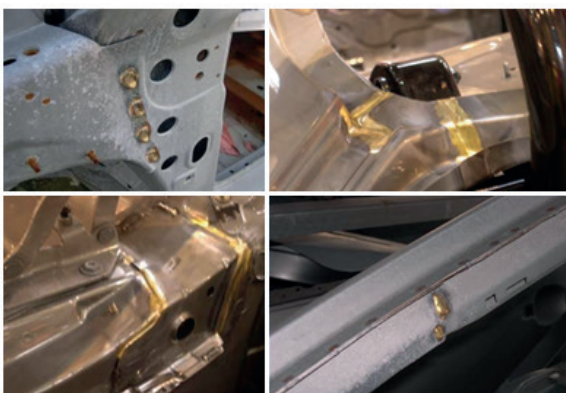
Профессиональный инверторный сварочный аппарат класса «А» промышленного назначения для полуавтоматической сварки в среде защитного газа (MIG/MAG) и сварки стали и чугуна электродами с покрытием (MMA). Аппарат управляется простым поворотным регулятором с настройкой сварочного тока в диапазоне от 10 до 200 А. Отличается малыми размерами и небольшим весом.



MMA электрод 1,6 – 3,2мм



MIG/MAG в углекислоте и аргоне, по GAZ порошковой проволокой



- Сварочный аппарат с инверторным генератором сварочного тока и микропроцессорным управлением обеспечивает высокое качество сварки при низком энергопотреблении
- MIG/MAG - сварка обычной / нержавеющей стали и алюминия в среде аргона, углекислого газа или сварочной газовой смеси
- No GAS - сварка тонколистового металла флюсовой проволокой без газа
- MMA - сварка стали и чугуна простыми и специальными электродами; функция Antisticking препятствует прилипанию и перегреву электрода при розжиге
- Плавная регулировка напряжения от 15 до 21 В и скорости подачи проволоки от 3 до 10 м/мин
- Сварка проволокой на катушках диаметром от 100 до 200 мм; двухроликовый механизм для стандартной проволоки  $\varnothing 0.8$  мм и флюсовой проволоки  $\varnothing 0.9$  мм
- Усиленная конструкция с амортизирующими ударопоглощающими блоками

### Комплектация:

- Сварочный генератор
- Кабель питания длиной 2.2 м
- Кабель массы длиной 1.6 м, 16мм<sup>2</sup>
- MMA – держатель электрода с кабелем длиной 2 м 10мм<sup>2</sup>
- MIG/MAG – горелка с евразъёмом.
- Набор аксессуаров для горелки: токовый наконечник 0.9 мм, сопло «No Gas», ключ, газовый шланг 1 м, 2 хомута для шланга
- Ручка для переноски

50/60 Гц	рабочие токи MMA I <sup>2</sup>	рабочие токи MIG	Øмм		100	200	Электронный контроль подачи проволоки	Заводская комплектация		EN60974-1 (40°C)				см/кг	Мощность генератора +15%		
			GAS	NO GAS				Øмм	↔	Øмм	MIG	MMA	I <sub>A</sub> (60%)			X% (I <sub>2</sub> MAX)	I <sub>A</sub> (60%)
220 В	16 А	20>190	30>200	0,6 -0,8	0,9	да	да	да	0,8 и 0,9	0,8	130 А 15%	200 А	15%	120 А 15%	190 А	40x20x33 / 9.6	8 кВт