

## **ПАСПОРТ**

Шинодержатель для плоских шин  
5/10 мм EKF PROxima



## 1. НАЗНАЧЕНИЕ

Шинодержатели для плоских шин EKF PROxima применяются для крепления, фиксации и изоляции токопроводящих шин внутри электрораспределительных шкафов на токи до 4000 А.

Шинодержатели для плоских шин EKF PROxima могут быть использованы в электроустановках постоянного и переменного тока частотой 50 Гц и напряжением до 1000 В и гарантируют отсутствие пробоев между шинами.

## 2. ТЕХНИЧЕСКИЕ ХАРАКТЕРИСТИКИ

Шинодержатель изготовлен из полиэфирного листового прессматериала. Основные технические характеристики приведены в таблице 1.

Таблица 1

Параметр	Значение		
	BFS180	BFS270	BFS400
Количество полюсов	2	3	4
Расстояние между центрами фаз, мм	72	100	106
Толщина устанавливаемых шин, мм	5/10		
Максимальный ток, А	4000		
Плотность материала, г/см <sup>3</sup>	1,40		
Прочность на изгиб, МПа	100		
Теплостойкость, °С	180		
Электрическая прочность, кВ/мм	18		
Температура эксплуатации, °С	от -40 до +130		
Масса, кг	0,32	0,43	0,77

## 3. ГАБАРИТНЫЕ И УСТАНОВОЧНЫЕ РАЗМЕРЫ

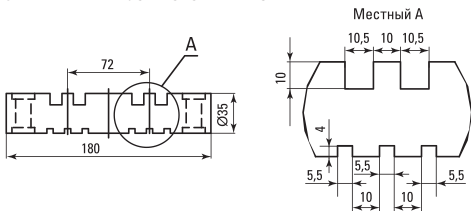


Рис. 1 Габаритные и установочные размеры BFS180

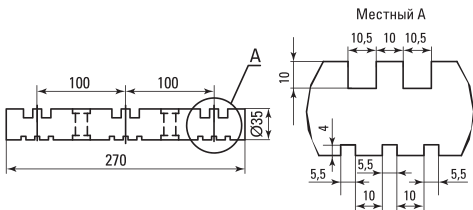


Рис. 2 Габаритные и установочные размеры BFS270

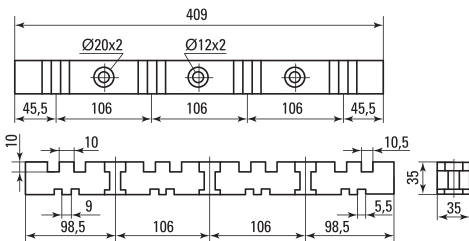


Рис. 3 Габаритные и установочные размеры BFS400

#### **4. КОМПЛЕКТНОСТЬ**

1. Шинодержатели поставляются в групповой упаковке по 2 шт.;
2. Паспорт – 1 шт. на одну упаковку.

#### **5. ТРЕБОВАНИЯ БЕЗОПАСНОСТИ**

Шинодержатели ремонту не подлежат.

#### **6. ТРАНСПОРТИРОВАНИЕ И ХРАНЕНИЕ**

Транспортирование изделий может осуществляться любым видом закрытого транспорта, обеспечивающим предохранение упакованных изделий от механических воздействий и воздействий атмосферных осадков.

Хранение осуществляется в упаковке производителя при температуре окружающей среды от -60 до +80°С и относительной влажности 75%.

Утилизируются с обычными бытовыми отходами.

#### **7. ГАРАНТИЯ ИЗГОТОВИТЕЛЯ**

7.1 Изготовитель гарантирует соответствие изделий требованиям нормативной документации при соблюдении потребителем условий эксплуатации, транспортирования и хранения.

7.2 Гарантийный срок эксплуатации, исчисляемый с даты продажи — 7 лет.

7.3 Гарантийный срок хранения, исчисляемый с даты производства – 7 лет.

7.4 Срок службы – 10 лет.

## **8. СВИДЕТЕЛЬСТВО О ПРИЕМКЕ**

Изделия соответствуют требованиям технической документации и признаны годными к эксплуатации.

Штамп технического контроля изготовителя

Дата производства «\_\_» \_\_\_\_\_ 201\_\_ г.

## **9. ОТМЕТКА О ПРОДАЖЕ**

Дата продажи «\_\_» \_\_\_\_\_ 201\_\_ г.

Подпись продавца

Печать фирмы-продавца М.П.

Представитель торговой марки EKF по работе с претензиями:

127273, Россия, Москва, ул. Отрадная, д. 2Б, стр. 9.

Тел./факс: +7 (495) 788-88-15 (многоканальный)

Тел.: 8 (800) 333-88-15 (бесплатный)

[www.ekfgroup.com](http://www.ekfgroup.com)

Изготовитель: ООО «ЦЕЦФ Электрик Трейдинг (Шанхай) Ко.»

1412, Санком Цимик Тауэр, 800 Шанг Ченг Род,

Пудонг Нью Дистрикт, Шанхай, Китай

Уполномоченное изготовителем лицо: ООО «Эквивалент»,  
690091, Приморский край, г. Владивосток, ул. Мордовцева, д. 6.

Тел.: +7 (423) 279-14-91

Импортер: ООО «Триера», 690065, Приморский край, г. Владивосток,  
ул. Стрельникова, д. 9. Тел.: +7 (423) 279-14-90

EKF trademark service representative:

Otradnaya st., 2b bld. 9, 127273, Moscow, Russia

Tel./fax: +7 (495) 788-88-15 (multi-line)

Tel.: 8 (800) 333-88-15 (free)

[www.ekfgroup.com](http://www.ekfgroup.com)

Manufacturer: «CECF Electric Trading (Shanghai) Co.», LTD

1412, Suncome Cimic Tower, 800 Shang Cheng Road,

Pudong New District, Shanghai, China

Representative of the manufacturer: «Ekvivalent», LTD,  
690091, Primorsky region, Vladivostok, st. Mordovtseva, 6.

Tel.: +7 (423) 279-14-91

Importer: «Триера», LTD, 690065, Primorsky region,  
Vladivostok, st. Strelnikova, 9. Tel.: +7 (423) 279-14-90

