

25Д-5

диаметр отверстий 5мм

Кондуктор ARVANT 25Д-5 предназначен для точной и удобной присадки деталей из ЛДСП под конфирматы в коробах с глубиной до 600 мм.

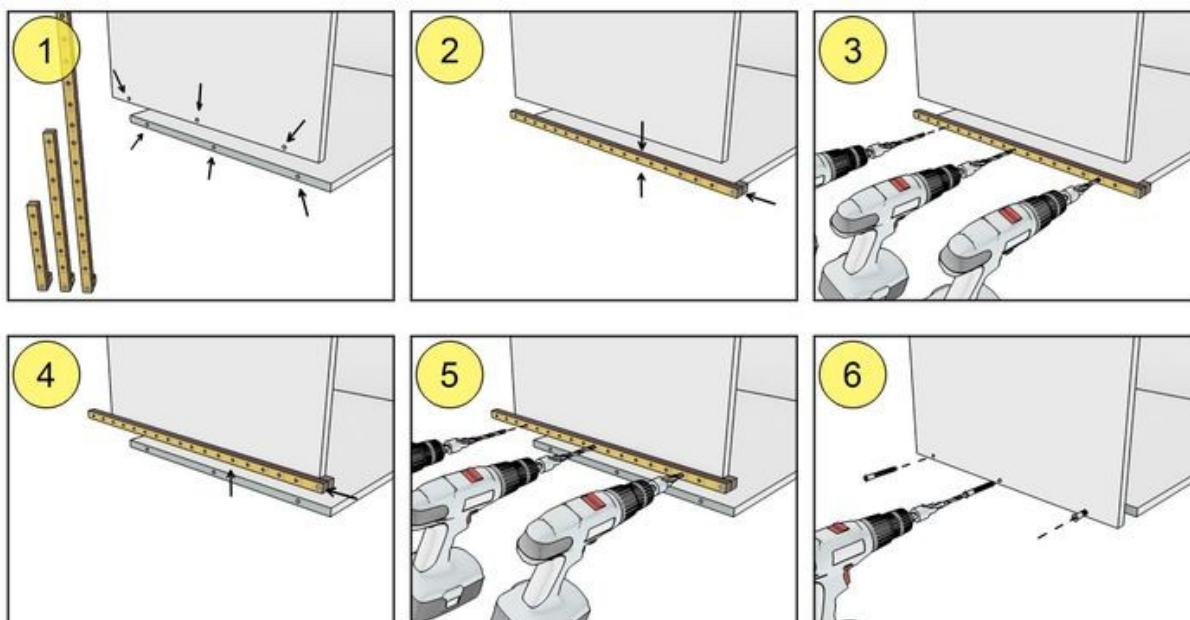
Он выполнен из прочного, не горючего и влагостойкого пластика, который в 7 раз прочнее текстолита.

Кондуктор имеет толщину 16 мм, что соответствует толщине деталей из ДСП, также на кондукторе строго по центру, с интервалом в 25 мм и 50 мм, от центра к центру запрессованы втулки из закаленной стали с внутренним диаметром 5 мм, которые дают возможность использовать сверла с 5 и 4,8 мм. Мы рекомендуем использовать сверло 4,8 мм, что дает более жесткую конструкцию при сборке, и при этом оставляет возможность в корректировке положения стягиваемых деталей.

Общая рабочая длина составляет 570 мм, что позволяет присаживать детали до 600мм глубиной.

Данный кондуктор позволяет с высокой точностью производить присадку мебельных щитов, абсолютно ничем не уступая по точности присадочным станкам. Он пригодится как профессиональным мебельщикам, так и домашним мастерам, облегчая и ускоряя работу. Купив кондуктор 25Д-5 Вы в кратчайшие сроки и с высокой точностью сможет собрать любую корпусную мебель из ЛДСП, дерева и МДФ.

Как пользоваться мебельным кондуктором 25Д-5:



1. Определитесь с типом присадки и количеством необходимых отверстий.

2. Приложите мебельный кондуктор к торцу изделия, совместив его края с краями заготовки.
3. Сверлом 4,8 мм или 5 мм произведите засверливание в торец изделия на необходимую глубину. Если сверло короткое, произведите засверливание, в уже образовавшиеся отверстия, второй раз, убрав кондуктор.
4. Приложите кондуктор в бок изделия, совместив кондуктор и край изделия.
5. Произведите засверливание. Если вы используете многоступенчатый зенкер-сверло — производите засверливание тонкой частью сверла. Затем уберите кондуктор и произведите рассверливание патая для головки конфирмата. Если зенкер-сверла нет, произведите рассверливание сверлом 7мм.
6. Совместив 2 присаженные детали в крутите конфирматы шуруповертом с шестигранной битой.

Характеристики:

Для ЛДСП с толщиной 16 мм
Шаг отверстий по системе 25/50 мм
Диаметр втулок 5 мм (под сверла 5 и 4,8 мм)
Материал втулок закаленная сталь
Производитель Россия
Фирма производитель ARVANT
Общий размер 570 мм

Важно знать!

При глубине детали 150-300 мм необходимо производить присадку на 2 конфирмата.
При глубине детали 300-450 мм необходимо производить присадку на 3 конфирмата.
При глубине детали 450-600 мм необходимо производить присадку минимум на 4 конфирмата.
Производите присадку изделий с равномерным шагом между отверстий, для распределения нагрузки на все конфирматы.

Производитель оставляет за собой право изменять внешний вид и конструктивные особенности, для улучшения потребительских свойств, без предварительного уведомления.



ARVANT