

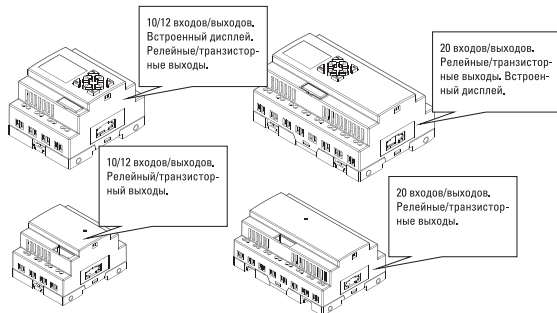
ПАСПОРТ

Программируемое реле
PRO-Relay EKF PROxima



1. НАЗНАЧЕНИЕ

Программируемое реле PRO-Relay EKF PROxima предназначено для создания простых систем автоматизации. Позволяет создавать различные алгоритмы управления с помощью программного обеспечения PRO-design. Применяется в различных отраслях промышленности и непромышленных сферах.



2. ТЕХНИЧЕСКИЕ ХАРАКТЕРИСТИКИ.

Таблица 1.

Параметры	Значения
Климатическое исполнение	УХЛ4
Диапазон рабочих температур, °С	от 0 до +55
Степень защиты	IP20
Вес, г	10, 12 точек: 230г (тип С: 160г) 20 точек: 345г (тип С: 250г)

РАСШИФРОВКА ОБОЗНАЧЕНИЯ:

ILR-XX X X-X

ILR-XX X X-X	Модель программируемого реле PRO-Relay PROxima
X	Количество точек ввода/вывода 10 – 10 входов/выходов 12 – 12 входов/выходов 20 – 20 входов/выходов
X	Наличие встроенного дисплея и кнопок D – есть встроенный дисплей и кнопки С – нет встроенного дисплея и кнопок
X	Типы выходных элементов R – релейные выходы 10А Т – транзисторные выходы, 500мА
X	Напряжение питания 230А – 230 В переменного тока 24D – 24В постоянного тока

Основные элементы реле представлены на рисунке 1.

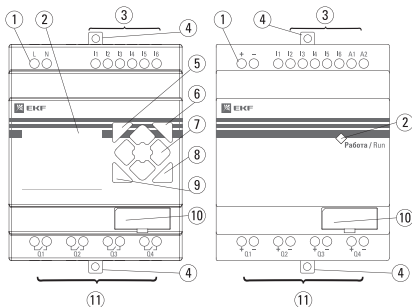


Рис. 1

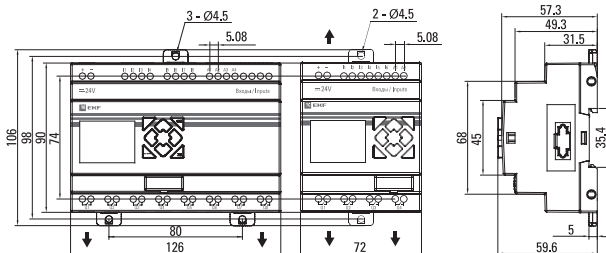
1. Подключение источника питания;
2. ЖКИ-экран (ILR-xxDx-x); LED-индикатор (ILR-xxCx-x);
3. Входы устройства для подключения внешних датчиков;
4. Выдвижные элементы для крепления;
5. Клавиша удаления (DEL)
6. Клавиша выбора (SEL)
7. Клавиши направления (влево/вправо/вверх/вниз)
8. Клавиша ОК
9. Клавиша выход (ESC)
10. Гнездо для подключения кабеля программирования
11. Выходы устройства для подключения исполнительных механизмов

Варианты исполнения программируемого реле представлены в таблице 2.

Артикул	Наименование
ILR-10DR-230A	Программируемое реле PRO-Relay 10 в/в с диспл. 230В EKF PROxima
ILR-20DR-230A	Программируемое реле PRO-Relay 20 в/в с диспл. 230В EKF PROxima
ILR-12DR-24D	Программируемое реле PRO-Relay 12 в/в с диспл. 24В EKF PROxima
ILR-20DR-24D	Программируемое реле PRO-Relay 20 в/в с диспл. 24В EKF PROxima
ILR-12DT-24D	Программируемое реле PRO-Relay 12 в/в т с диспл. 24В EKF PROxima
ILR-20DT-24D	Программируемое реле PRO-Relay 20 в/в т с диспл. 24В EKF PROxima
ILR-12CT-24D	Программируемое реле PRO-Relay 12 в/в т 24В EKF PROxima
ILR-20CT-24D	Программируемое реле PRO-Relay 20 в/в т 24В EKF PROxima
ILR-10CR-230A	Программируемое реле PRO-Relay 10 в/в 230В EKF PROxima
ILR-20CR-230A	Программируемое реле PRO-Relay 20 в/в 230В EKF PROxima
ILR-12CR-24D	Программируемое реле PRO-Relay 12 в/в 24В EKF PROxima
ILR-20CR-24D	Программируемое реле PRO-Relay 20 в/в 24В EKF PROxima

3. ГАБАРИТНЫЕ РАЗМЕРЫ

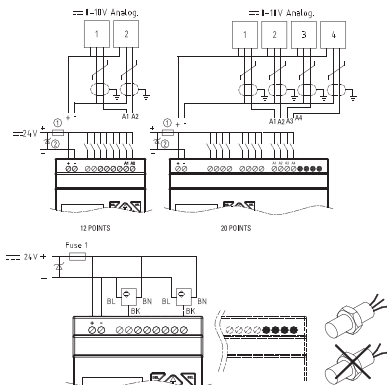
Габаритные размеры программируемых реле представлены на рисунке 2.



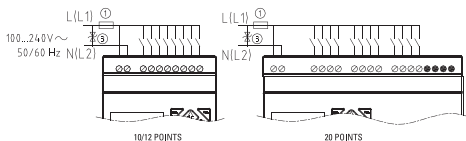
4. ОСОБЕННОСТИ ЭКСПЛУАТАЦИИ И МОНТАЖА

4.1 СХЕМЫ ПОДКЛЮЧЕНИЯ

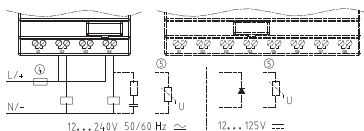
4.1.1 Подключение входов 24В постоянного тока:



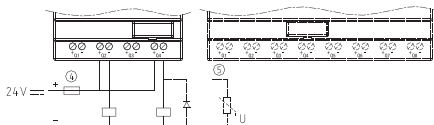
4.1.2 Подключение входов 100...240В переменного тока:



4.1.3 Подключение релейных выходов

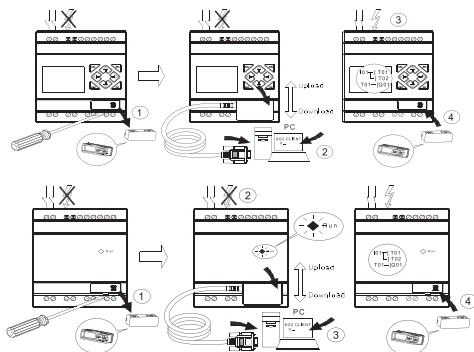


4.1.4 Подключение транзисторных выходов



- ① – 1А предохранитель или автоматический выключатель;
- ② – Варистор 43В
- ③ – Варистор 430 В
- ④ – Предохранитель или автоматический выключатель;
- ⑤ – Индуктивность




4.2 ПОДКЛЮЧЕНИЕ К ПК:



- ① – Открыть крышку.
- ② – Отключить питание от прибора при подключении к ПК. Запустить программу.
- ③ – Подать питание на устройство для отладки online.
- ④ – Отключить питание. Отсоединить кабель для программирования. Установить крышку. Подать питание на прибор.

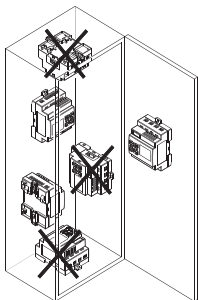
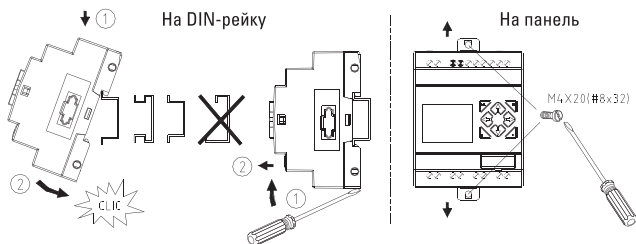
4.3 ИНДИКАЦИЯ ПРИБОРА (только для ILR-xx C x-x)






Таблица 3




Индикация	Описание
	1 – Индикатор горит постоянно. Питание подключено. Программа остановлена.
	2 – Индикатор мигает с частотой 1Гц. Питание подключено. Программа запущена.
	3 – Индикатор мигает с частотой 5Гц. Питание подключено. Ошибка в устройстве: – ошибка памяти; – ошибка программы; – ошибка RTC (часов реального времени).

4.4 СПОСОБЫ МОНТАЖА.

ВНИМАНИЕ! Перед монтажом цепи питания должны быть обесточены!



					
mm ²	0,14...1,5	0,14...0,75	0,14...2,5	0,14...2,5	0,14...1,5
AWG	26...16	26...18	26...14	26...14	26...16

 ∅ 3,5 (0.14in)			C	Nm	0,6
				lb-in	5,4

5. КОМПЛЕКТНОСТЬ

1. Программируемое реле PRO-Relay – 1 шт.;
2. Паспорт – 1 шт.

6. ТРЕБОВАНИЯ БЕЗОПАСНОСТИ

Программируемые реле, имеющие внешние механические повреждения, эксплуатировать запрещено.

Во время наладки нового оборудования, допускается непреднамеренное срабатывание выходных контактов.

К работе с оборудованием допускается только квалифицированный персонал.

Несоблюдение инструкций указанных в документе может привести к серьезным травмам или порче оборудования.

7. ТРАНСПОРТИРОВАНИЕ И ХРАНЕНИЕ

7.1 Транспортирование программируемых реле может осуществляться любым видом закрытого транспорта, обеспечивающим предохранение упакованных изделий от механических воздействий и воздействий атмосферных осадков.

7.2 Хранение программируемых реле должно осуществляться в упаковке производителя в закрытых помещениях при температуре окружающего воздуха от -40°C до +70°C и относительной влажности не более 98% при +25°C.

8. ГАРАНТИЯ ИЗГОТОВИТЕЛЯ

8.1 Изготовитель гарантирует соответствие программируемых реле требованиям нормативной документации при соблюдении потребителем условий эксплуатации, транспортирования и хранения.

8.2 Гарантийный срок эксплуатации – 3 года, исчисляемый с даты продажи, указанной в разделе 10.

8.3 Гарантийный срок хранения- 3 года, исчисляемый с даты производства, указанной в разделе 9.

8.4 Срок службы – 10 лет.

9. СВИДЕТЕЛЬСТВО О ПРИЕМКЕ

Программируемые реле соответствуют требованиям нормативной документации и признаны годными к эксплуатации.

Штамп технического контроля изготовителя.

Дата производства «__» _____ 201__г.

10. ОТМЕТКА О ПРОДАЖЕ

Дата продажи «__» _____ 201__г.

Подпись продавца

Печать фирмы-продавца М.П.

Представитель торговой марки EKF по работе с претензиями:
127273, Россия, Москва, ул. Отрадная, д. 2Б, стр. 9
Тел./факс: +7 (495) 788-88-15 (многоканальный)
Тел.: 8 (800) 333-88-15 (бесплатный)
www.ekfgroup.com

Изготовитель: ООО «ЦЕЦФ Электрик Трейдинг (Шанхай) Ко.», 1412, Санком Цимик
Тауэр, 800 Шанг Ченг Род, Пудонг Нью Дистрикт, Шанхай, Китай

Уполномоченное изготовителем лицо: ООО «Эквивалент»,
690091, Приморский край, г. Владивосток, ул. Мордовцева, д. 6
Тел.: +7 (423) 279-14-91

Импортер: ООО «Триера»
690065, Приморский край, г. Владивосток,
ул. Стрельникова, д. 9
Тел.: +7 (423) 279-14-90

EKF trademark service representative:
Otradnaya st., 2b bld. 9, 127273, Moscow, Russia
Tel./fax: +7 (495) 788-88-15 (multi-line)
Tel.: 8 (800) 333-88-15 (free)
www.ekfgroup.com

Manufacturer: «CECF Electric Trading (Shanghai) Co.», LTD, 1412, Suncome Cimic Tower,
800 Shang Cheng Road, Pudong New District, Shanghai, China Representative of the
manufacturer: «Ekvivalent», LTD
690091, Primorsky region, Vladivostok, st. Mordovtseva, 6
Tel.: + 7 (423) 279-14-91

Importer: «Triera», LTD
690065, Primorsky region, Vladivostok, st. Strelnikova, 9
Tel.: +7 (423) 279-14-90

