

Краткое руководство пользователя

ZORQ



ВНИМАНИЕ: Перед началом эксплуатации IP-видеокамеры обязательно ознакомьтесь с данной инструкцией!

• Комплектация

IP камера	1 шт.
Диск с программным обеспечением	1 шт.
Краткое руководство пользователя	1 шт.
Монтажный комплект	1 шт.

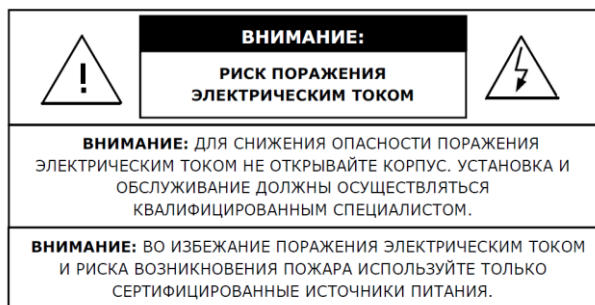
• Технические характеристики

Модель	ZQ-IPC1-DHO-36FU
Матрица	1/3" CMOS 1.3 мегапиксельная
Объектив	Фиксированный 3.6 мм/ F2.0
Алгоритм компрессии	H.264
Рабочий протокол	ONVIF 2.4
Максимальное разрешение и частота кадров	1280x960, 25 кадр/с (основной поток) 720x480, 25 кадр/с (дополнительный поток)
Режим день/ночь	Есть (механический ИК-фильтр)
Дальность ИК-подсветки	до 20 м
Сетевой интерфейс	RJ45 (10/100Base-T)
Поддерживаемые сетевые протокол	HTTP/IP(IPv4)/TCP/RTSP/FTP/SMTP/P2P/DDNS/NTP
Работа по сети	WEB-интерфейс IE 9-11, Google Chrome(IETab),Firefox(IETab) Сетевой клиент HeroSpeed (Windows XP/7/8) Приложения для мобильных устройств (Android, iOS)
Поддержка WDR	Есть
Настройки изображения	Насыщенность / яркость/контраст / резкость, зеркало, 3DNR, баланс белого, BLC, FLK (мерцание)
Режимы записи видео	NVR/NAS/CMS/Web
Питание	DC12В /PoE (IEEE 802.3af)
Габариты	100(Ш)х100(Г)х62(В) мм
Вес	289 г (металлический корпус)
Диапазон температур хранения/транспортировки	от -20°C до +60°C, отн. влажность до 95%
Диапазон рабочих температур	от -40°C до +50°C, отн. влажность до 95%

*Производитель оставляет за собой право изменять указанные параметры без уведомления, а так же не несет ответственности за редакторские ошибки или упущения.

Поздравляем Вас с приобретением IP-видеокамеры производства ZORQ.

Пожалуйста, для того, чтобы быть уверенным в правильном использовании IP-видеокамеры, внимательно прочитайте данную инструкцию.



• Рекомендации по использованию:

- Пожалуйста используйте камеру только в условиях диапазона температур, указанного в спецификации.
- Не направляйте объектив камеры на солнце или другие источники яркого света.
- Убедитесь в надежности сетевого соединения.
- Используйте только сертифицированное сетевое оборудование.
- Не устанавливайте камеру вблизи источников тепла (обогреватели, радиаторы итп)
- Для протирания объектива используйте сухую салфетку
- При подключении камеры через PoE, используйте только стандартизированное оборудование

1. Установка

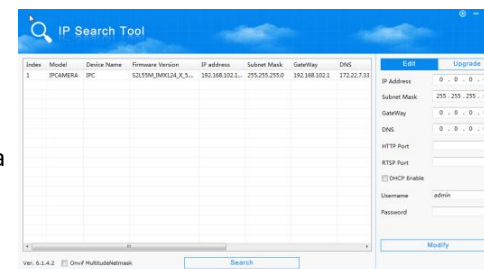
Установите программу для обнаружения камеры в сети «IP Search tool»

Затем кликните два раза по значку «IPSearch» на вашем рабочем столе



2. Обнаружение

Убедитесь, что камера подключена к коммутатору/инжектору PoE (либо через блок питания 12В) и нажмите кнопку Search, программа произведет сканирование всех доступных камер и отобразит их в списке.



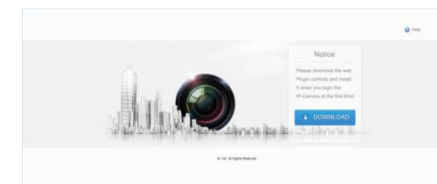
3. Подключение

Откройте браузер IE и введите обнаруженный ранее IP адрес (по умолчанию **192.168.1.168,admin/admin**) Убедитесь что Вы находитесь в одной подсети с камерой, при необходимости измените IP адрес.



4. Настройка

При первом подключении, появится окно с предложением скачать и установить компонент “OSX controls” Нажмите Downloads, скачайте и запустите приложение.



ВНИМАНИЕ! Если у вас не получилось автоматически запустить загрузку “OSX controls”, необходимо проверить настройки IE. Зайдите в IE, далее в меню “Сервис” -> “Свойства браузера” выберите вкладку “Безопасность” и нажмите кнопку “Другой”. Найдите строку “Элементы ActiveX и модули подключения” и во всех пунктах ниже выберите вариант “Предлагать” или “Включить”