

# Краткое руководство пользователя

# ZORQ



**ВНИМАНИЕ:** Перед началом эксплуатации IP-видеокамеры обязательно ознакомьтесь с данной инструкцией!

## • Комплектация

IP камера	1 шт.
Диск с программным обеспечением	1 шт.
Краткое руководство пользователя	1 шт.
Монтажный комплект	1 шт.

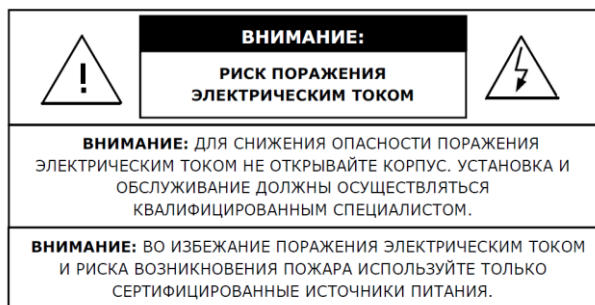
## • Технические характеристики

<b>Модель</b>	<b>ZQ-IPC3-DAS-28VO</b>
<b>Матрица</b>	1/2.8" SONY 3.0 мегапиксельная CMOS
<b>Объектив</b>	Вариофокальный 2.8-12 мм
<b>Алгоритм компрессии</b>	H.264
<b>Рабочий протокол</b>	ONVIF 2.4
<b>Максимальное разрешение и частота кадров</b>	2048x1536, 30 кадр/с (основной поток) 720x576, 30 кадр/с (дополнительный поток)
<b>Режим день/ночь</b>	Есть (механический ИК-фильтр)
<b>Дальность ИК-подсветки</b>	до 20 м
<b>Сетевой интерфейс</b>	RJ45 (10/100Base-T)
<b>Поддерживаемые сетевые протокол</b>	HTTP/IP(IPv4)/TCP/RTSP/FTP/SNMP/P2P/DDNS/NTP
<b>Работа по сети</b>	WEB-интерфейс IE 9-11, Google Chrome(IETab),Firefox(IETab) Сетевой клиент HeroSpeed (Windows XP/7/8) Приложения для мобильных устройств (Android, iOS)
<b>Поддержка WDR</b>	Есть
<b>Настройки изображения</b>	Насыщенность / яркость/контраст / резкость, зеркало, 3DNR, баланс белого, BLC, FLK (мерцание)
<b>Режимы записи видео</b>	NVR/NAS/CMS/Web
<b>Питание</b>	DC12В /PoE (IEEE 802.3af)
<b>Габариты</b>	Ø139x122(В) мм
<b>Вес</b>	800 г (металлический корпус)
<b>Диапазон температур хранения/транспортировки</b>	от -20°C до +60°C, отн. влажность до 95%
<b>Диапазон рабочих температур</b>	от -40°C до +50°C, отн. влажность до 95%

\*Производитель оставляет за собой право изменять указанные параметры без уведомления, а так же не несет ответственности за редакторские ошибки или упущения.

# Поздравляем Вас с приобретением IP-видеокамеры производства ZORQ.

Пожалуйста, для того, чтобы быть уверенным в правильном использовании IP-видеокамеры, внимательно прочитайте данную инструкцию.



## • Рекомендации по использованию:

- Пожалуйста используйте камеру только в условиях диапазона температур, указанного в спецификации.
- Не направляйте объектив камеры на солнце или другие источники яркого света.
- Убедитесь в надежности сетевого соединения.
- Используйте только сертифицированное сетевое оборудование.
- Не устанавливайте камеру вблизи источников тепла (обогреватели, радиаторы итп)
- Для протирания объектива используйте сухую салфетку
- При подключении камеры через PoE, используйте только стандартизированное оборудование

## 1. Установка

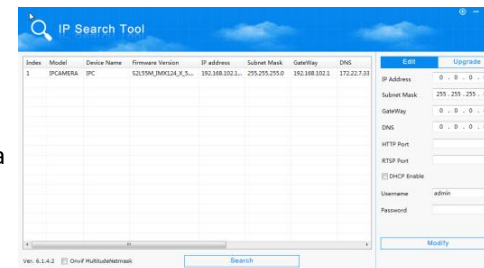
Установите программу для обнаружения камеры в сети «IP Search tool»

Затем кликните два раза по значку «IPSearch» на вашем рабочем столе



## 2. Обнаружение

Убедитесь, что камера подключена к коммутатору/инжектору PoE (либо через блок питания 12В) и нажмите кнопку Search, программа произведет сканирование всех доступных камер и отобразит их в списке.



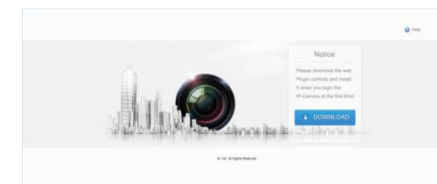
## 3. Подключение

Откройте браузер IE и введите обнаруженный ранее IP адрес ( по умолчанию **192.168.1.168,admin/admin**) Убедитесь что Вы находитесь в одной подсети с камерой, при необходимости измените IP адрес.



## 4. Настройка

При первом подключении, появится окно с предложением скачать и установить компонент “OSX controls” Нажмите Downloads, скачайте и запустите приложение.



**ВНИМАНИЕ!** Если у вас не получилось автоматически запустить загрузку “OSX controls”, необходимо проверить настройки IE. Зайдите в IE, далее в меню “Сервис” -> “Свойства браузера” выберите вкладку “Безопасность” и нажмите кнопку “Другой”. Найдите строку “Элементы ActiveX и модули подключения” и во всех пунктах ниже выберите вариант “Предлагать” или “Включить”