

# Инструкция по эксплуатации

Полировальная шлифмашина Sumake ST-7770

Цены на товар на сайте:

[http://www.vseinstrumenti.ru/instrument/pnevmoinstrument/pnevmo-shlifmashini/polirovalnye/sumake/polirovalnaya\\_shlifmashina\\_sumake\\_st-7770/](http://www.vseinstrumenti.ru/instrument/pnevmoinstrument/pnevmo-shlifmashini/polirovalnye/sumake/polirovalnaya_shlifmashina_sumake_st-7770/)

Отзывы и обсуждения товара на сайте:

[http://www.vseinstrumenti.ru/instrument/pnevmoinstrument/pnevmo-shlifmashini/polirovalnye/sumake/polirovalnaya\\_shlifmashina\\_sumake\\_st-7770/#tab-Responses](http://www.vseinstrumenti.ru/instrument/pnevmoinstrument/pnevmo-shlifmashini/polirovalnye/sumake/polirovalnaya_shlifmashina_sumake_st-7770/#tab-Responses)



**ЭНТУЗИАСТ**



C-TW.АГ37.В.17010

# **ИНСТРУКЦИЯ ПО ЭКСПЛУАТАЦИИ**

## **МАШИНА ШЛИФОВАЛЬНАЯ ОРБИТАЛЬНАЯ ПНЕВМАТИЧЕСКАЯ**

**ST-7101. ST-7106C. ST-7107C. ST-7712(G). ST-7715(P).  
ST-7716. ST-7720. ST-7723. ST-7724.  
ST-7727. ST-7728. ST-7731(C)(S).  
ST-7743(C)(VC). ST-7746. ST-7747-5.  
ST-7770(S). ST-7773. ST-7774.**

**SUMAKE INDUSTRIAL Co., Ltd**



## ПРЕДИСЛОВИЕ

SUMAKE – фирма, занимающаяся производством и экспортом пневмоинструмента с 1991 года.

Мы прилагаем все усилия, чтобы улучшить качество и срок службы инструментов, а также снизить вибрации и шум при работе инструмента. Главным принципом нашей работы является обеспечение хороших условий работы и удобства работы с нашим инструментом.

Пневмоинструмент SUMAKE имеет сертификат соответствия ГОССТАНДАРТА РОССИИ № С-TW.АГ37.В.17010 и соответствует требованиям ГОСТ 12.2.101-94, ГОСТ 12.2.003-91, ГОСТ 12.3.001-85.

В данном руководстве Вы найдете инструкции по эксплуатации, техническому обслуживанию, технике безопасности и полезные рекомендации при работе с пневмоинструментом.

Инструмент прошел тщательный контроль, однако перед началом использования следует внимательно ознакомиться с данным руководством, чтобы иметь представление о возможных неполадках.

Фирма производитель оставляет за собой право вносить изменения в данное руководство, т.к. мы постоянно работаем над усовершенствованием наших моделей.

Срок службы инструмента 3 года.

## ОБЩИЕ УКАЗАНИЯ

- Машина шлифовальная применяется для чистовой обработки плоских широких поверхностей.
- Машина шлифовальная имеет дополнительный пылеуловитель.
- Скорость вращения при шлифовании легко регулируется нажатием на рычаг.
- Воздушный глушитель предотвращает наличие пыли в воздухе, а также снижает шум.

Используйте машину шлифовальную строго по назначению!

### Технические характеристики:

**Рекомендуемое давление воздуха: 6,5 Атм (90psi)**

Модель	Скорость вращения холостого хода	Диаметр наждачных кругов	Резьба шпинделя	Диаметр входного отверстия	Внутренний диаметр шланга	Среднее потребление воздуха	Длина инструмента	Масса инструмента	Габариты упаковки
	об/мин	мм	дюйм	дюйм	дюйм	л/мин.	мм.	кг	мм.
ST-7101	10000	123 или 150	Беспыльн.	1/4"	3/8"	171	165	1,1	435x375x385
ST-7712	18000	127	7/16"-20NF	1/4"	3/8"	171	127	0,97	415x355x333
ST-7712G	18000	127	7/16"-20NF	1/4"	3/8"	171	210	1,3	415x355x333
ST-7715	9000	153	5/16"-24NF	1/4"	3/8"	171	210	2,1	415x355x333
ST-7715P	9000	153	5/16"-NF	1/4"	3/8"	171	254	2,1	415x355x333
ST-7716	850	203	Беспыльн.	1/4"	3/8"	171	290	2,36	450x420x180
ST-7720	7000	150	5/16"-24NF	1/4"	3/8"	170	275	2,3	450x420x180
ST-7723	10000	150	5/16"-24NF	1/4"	3/8"	171	230	1,65	446x415x480
ST-7724	10000	150	5/16"-24NF	1/4"	3/8"	171	170	1,1	340x330x725
ST-7727	9000	150	Беспыльн.	1/4"	3/8"	228	280	2,33	435x375x385
ST-7728	10000	150	5/16"-24NF	1/4"	3/8"	171	270	1,65	500x394x342
ST-7731	2700	150	5/16"-24NF	1/4"	3/8"	171	225	1,55	500x394x342
ST-7743C	10000	123 или 150	5/16"-24NF	1/4"	3/8"	171	205	1,13	415x355x333
ST-7743VC	10000	124 или 150	5/16"-24NF	1/4"	3/8"	171	185	1,13	415x355x333
ST-7746	9000	150 или 127	5/16"-24NF	1/4"	3/8"	170	178	1,1	450x420x180
ST-7747-5	9000	150 или 127	5/16"-24NF	1/4"	3/8"	170	153	0,8	446x415x480
ST-7770	2000	180	5/8"-11UNC	1/4"	3/8"	171	190	2,5	450x420x180
ST-7770S	4000	178	5/8"-11UNC	1/4"	3/8"	171	190	2,5	450x420x180
ST-7773	4500	180	5/8"-11UNC	1/4"	3/8"	171	406	2,0	435x375x385
ST-7774	2500	180	5/8"-11UNC	1/4"	3/8"	171	406	2,9	436x406x248

Модель	Скорость вращения холостого хода	Диаметр наждачных кругов	Диаметр орбиты	Диаметр входного отверстия	Внутренний диаметр шланга	Среднее потребление воздуха	Длина инструмента	Масса инструмента	Габариты упаковки
	об/мин	мм	мм	дюйм	дюйм	л/мин.	мм.	кг	мм.
ST-7106C	10000	127	5 и 2,5	1/4"	3/8"	368	225	0,77	500x394x342
ST-7107C	10000	152	5 и 2,5	1/4"	3/8"	368	225	0,77	500x394x342

### Результаты испытаний:

Вибрация ISO 8662-8 при нагрузке	0,6 м/сек <sup>2</sup>
Шум ISO 3746	
Уровень звукового давления	80 децибел
Мощность звука	92 децибел
Мгновенное звуковое давление	95 децибел

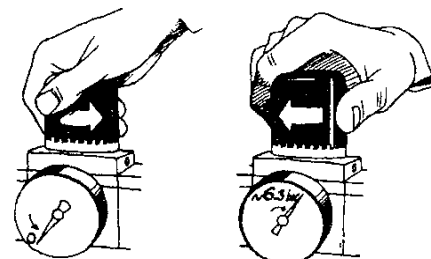
## 1. Применение

- Чистовая обработка металлических изделий;
- Чистовая обработка сваренных поверхностей;
- Зачистка деталей;
- Чистовая обработка стальных корпусов и фурнитуры;
- Подготовка поверхности к покраске;
- Чистовая обработка пластиковых изделий, изделий из стекла и керамики;
- Чистовая обработка изделий из камня и декоративного дерева;
- Чистовая обработка оконных рам и других строительных материалов;
- Чистовая обработка небольшого объема с автомобилями, кораблями, самолетами.

## 2. Подключение

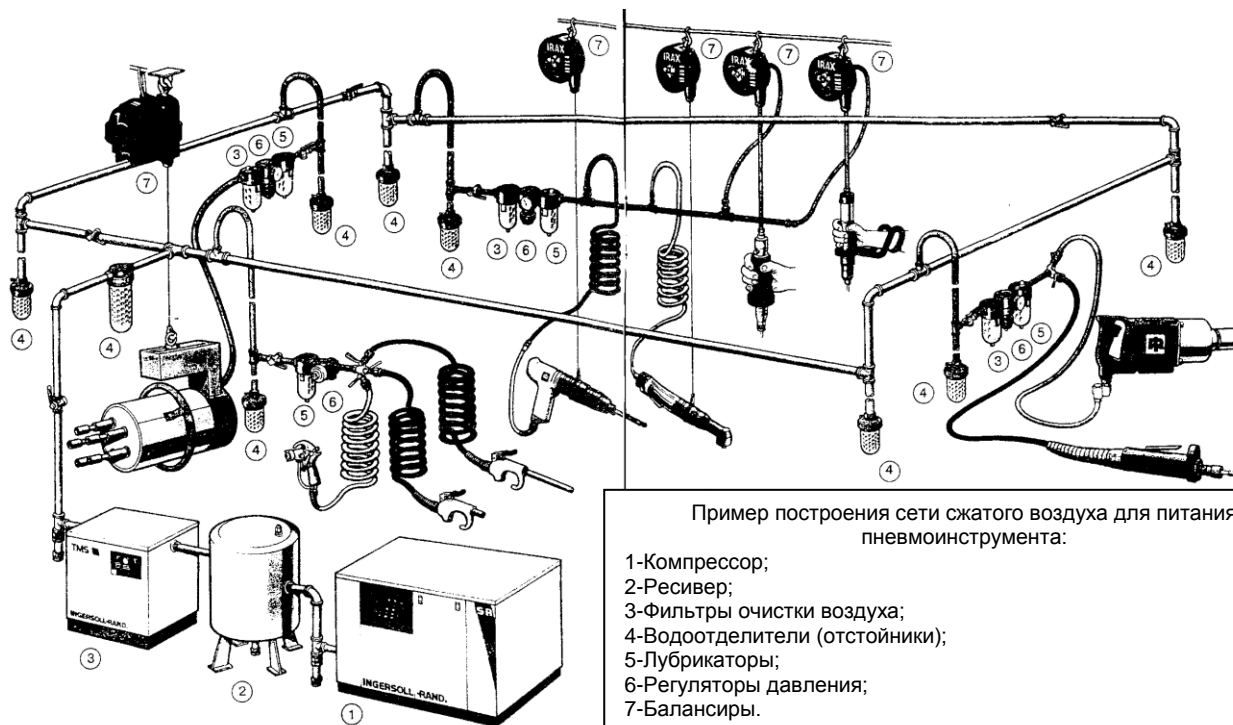
### 2.1. Давление воздуха

Максимальные технические характеристики достигаются при давлении 6,2 бар. Рабочий диапазон давления от 5 до 7 бар (70-100 psi).



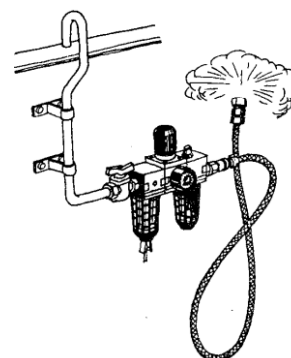
### 2.2. Пневмолиния

Для соединения компрессора с шлифмашиной необходимо использовать шланг диаметром не менее 3/8". Сжатый воздух охлаждается, и частицы воды конденсируются при выходе воздуха из компрессора, в ресивере и в пневмолинии. Они могут попасть в механизм шлифмашины, что может вызвать неполадки. Поэтому следует установить фильтр и лубрикатор между компрессором и шлифмашиной. Используйте компрессор с мощностью двигателя не менее 2 л.с.



### 2.3. Воздушный шланг

Прочистите шланг струей сжатого воздуха перед соединением шланга с шлифмашиной. Это предотвратит попадание в шлифмашину влаги и пыли, находящейся внутри шланга, что в свою очередь предотвратит образование ржавчины или поломок.



### 2.4. Шлифовка наждачной бумагой

Наждачная бумага –зернистость подбирается индивидуально.

Максимальная рабочая скорость наждачной бумаги должна быть выше, чем скорость вращения вала шлифмашины.

2.5. Во время работы с шлифмашиной должна быть предусмотрена защита глаз, ушей, рта, а на руки одеты перчатки.

2.6. Рабочее место должно хорошо проветриваться.

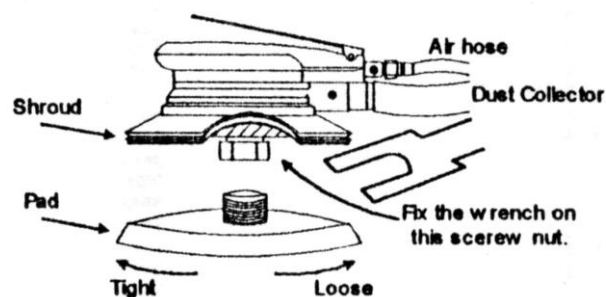
2.7. При перебоях в подаче воздуха необходимо отключить шлифмашину от пневмосети.

## 3. Эксплуатация.

### 3.1. Включение

Для работы с шлифмашиной нажмите на рычаг, расположенный на внешней стороне рукоятки. В шлифмашине используется рычаг нажимного типа без фиксации. Вал шлифмашины начнет вращаться через несколько секунд после нажатия на рычаг. По окончании работы, после полной остановки, для безопасности поместите шлифмашину на подставку или повесьте ее.

### 3.2. Шлифовальная подставка



Если шлифовальная подставка потеряла свои свойства, то ее необходимо заменить на новую. Для того, чтобы заменить подставку поверните защитный кожух и вставьте ключ, чтобы закрепить болт в центре, затем, поверните шлифовальную подставку как показано на рисунке справа.

## **4. Техническое обслуживание**

### **4.1. Смазка**

- **Пневмоинструмент необходимо регулярно смазывать.**

Перед соединением шланга, добавьте несколько капель масла UNOCAL RX22 или аналогичного пневматического масла во впускной воздушный штуцер.

Использование других видов масла может повлечь ухудшение рабочих характеристик или поломку шлифмашины. Если другое масло случайно попало в шлифмашину, то уберите его немедленно. Также, необходимо каждые 3-4 часа работы смазывать шлифмашину.

Наиболее лучший способ смазки - это установить в пневмолинию смазывающее устройство (лубрикатор), которое будет автоматически смазывать шлифмашину, но если такой возможности нет, то рекомендуется смазывать шлифмашину вручную два раза в день, что позволит продлить срок службы шлифмашины.

При ручной смазке отсоедините шланг от воздухозаборного отверстия и смажьте внутреннюю часть отверстия.

**Внимание!** Редуктор угловых шлифовальных машин при интенсивном режиме работы требует еженедельной замены смазки. Используйте смазку со степенью вязкости **3 (три)**.

### **4.2 Хранение**

Избегайте хранения шлифмашины в местах повышенной влажности. Попадание влаги внутрь может вызвать появление ржавчины. Перед хранением и после каждого использования, смажьте воздухозаборник маслом и включите шлифмашину на короткое время.

### **4.3 Утилизация**

Если шлифмашина настолько серьезно повреждена, что ее больше нельзя использовать, утилизируйте ее в соответствии с правилами, действующими в Вашем регионе. Не сжигайте !

## **5. Требования безопасности**

1. Пневмоинструмент не предназначен для работы от источника электропитания.
2. шлифмашина не должна использоваться во взрывоопасных местах, также рядом с заготовкой нельзя оставлять легковоспламеняющиеся вещества, так как при работе шлифовальной машинки по металлу образуются искры, которые могут вызвать воспламенение.
3. Избегайте попадания волос или частей одежды на шлифмашину во время работы.
4. Нельзя переносить шлифмашину за шланг. Необходимо следить, чтобы шланг со сжатым воздухом не перегибался во время работы.
5. Во время работы шлифмашина нагревается, поэтому перед сменой инструмента или ремонтом необходимо дать ей остыть.
6. Неожиданное направление вращения может вызвать опасную ситуацию.
7. Ошибки при работе являются главными причинами серьезных увечий или смерти. Не оставляйте шлифмашину включенной без присмотра.
8. Используйте индивидуальные средства защиты органов зрения, слуха и дыхания.
9. Излишнее высокое давление и вращение на холостом ходу ускоряет износ шлифмашины и может вызвать опасную ситуацию.
10. Шлифмашина не предназначена для полировки воском.

## **ГАРАНТИЙНЫЕ ОБЯЗАТЕЛЬСТВА**

1.1 Предприятие-изготовитель гарантирует нормальную работу шлифовальной машины в течение 6 месяцев со дня продажи ее при соблюдении правил эксплуатации и ухода, предусмотренных настоящим руководством.

1.2 При обнаружении открытых производственных дефектов изделия, потребителю следует обратиться в мастерскую гарантийного ремонта, а в случае отсутствия таковой – в магазин, продавший шлифмашину, для отправки в гарантийный ремонт дилеру.

1.3 В течение гарантийного срока неисправности, не вызванные нарушением правил эксплуатации, устраняются бесплатно.

1.4 При отсутствии на гарантийных талонах даты продажи заверенной печатью магазина, срок гарантии исчисляется с даты выпуска изделия. По вопросам, связанным с комплектностью и упаковкой изделия, необходимо обращаться в торговые организации, где была произведена покупка.

1.5 Гарантийный талон может быть изъят только механиком предприятия, осуществляющего гарантийный ремонт и только при устранении дефекта в изделии.

1.6 Все претензии по качеству будут рассмотрены только после проверки изделия в сервисном центре.

### **Мастерская имеет право отказа от бесплатного гарантийного ремонта в следующих случаях:**

- Неправильно или с исправлениями заполнены свидетельство о продаже и гарантийные талоны.
- При отсутствии паспорта изделия, гарантийного талона.
- При использовании изделия не по назначению или с нарушениями правил эксплуатации (см. инструкцию по эксплуатации).
- При наличии механических повреждений (трещины, сколы, следы ударов и падений, деформации корпуса или любых других элементов конструкции).
- При наличии внутри изделия посторонних предметов.
- При наличии признаков самостоятельного ремонта.
- При наличии изменений конструкции.
- Загрязнение изделия, как внутреннее, так и внешнее, ржавчина и тд.
- Обнаружения дефектов, являющихся результатом неправильной или небрежной эксплуатации, транспортировки, хранения, или являющихся следствием несоблюдения режима питания, работы без смазки, стихийного бедствия, аварии и тп.
- Дефект – результат естественного износа.

-Гарантия не распространяется на расходные материалы, навесное оборудование и сменные насадки, а также любые другие части изделия, имеющие естественный ограниченный срок службы.

-Условия гарантии не предусматривают профилактику и чистку изделия, а также выезд мастера к месту установки изделия с целью его подключения, настройки, ремонта, консультации.

Транспортные расходы не входят в объем гарантийного обслуживания.

**Производитель SUMAKE (СУМАКЕ) Тайвань  
3F-2 No.202, Sec.5, Nan-King East Road ,Taipei, Taiwan**

**Официальный дилер в Москве – фирма “Энтузиаст”  
111024 г.Москва, 1-я ул.Энтузиастов д.12, стр.1.  
тел.: (095) 777-77-33 , 231-21-22 ,**

**E-mail:entuziast@entuziast.ru  
www.entuziast.ru**

### **Адреса мастерских гарантийного и после гарантийного ремонта:**

#### **ООО "Ленинградка"**

1-я ул. Энтузиастов, д.12.стр.1, тел. (495) 673-06-57, 231-21-22

#### **ООО "Оптимист"**

Московская обл., Балашихинский р-н, г. Балашиха, мкр. Салтыковка, Носовихинское ш., вл.253 тел. (495) 231-21-22

#### **ООО "Евросервис"**

ул. Щербаковская, д.53, тел. (495) 640-01-14, Сайт: [www.e-sv.ru](http://www.e-sv.ru)

О дополнительных центрах технического обслуживания в регионе Вы можете узнать у фирмы\_продавца.

**СВИДЕТЕЛЬСТВО О ПРОДАЖЕ**

Уважаемый покупатель! Убедитесь, что все разделы заполнены разборчиво и без исправлений.

Изделие ITEM
Модель MODEL
Заводской номер SERIAL NUMBER
Дата выпуска ISSUE DATE
Дата продажи
Фамилия и подпись продавца
Печать фирмы продавца

Изделие проверялось во всех режимах работы в моем присутствии:

\_\_\_\_\_  
(подпись покупателя)

Изделие не проверялось по причине:

\_\_\_\_\_  
(подпись продавца)

Корешок ТАЛОНА № 1 на ремонт машины шлифовальной SUMAKE изъят " _____ " _____ г. Исполнитель _____	<b>Гарантийный талон № 1 на ремонт машины шлифовальной SUMAKE</b>	
	<b>Изделие</b>	<b>№</b>
	<b>Продано магазином (наименование, номер и адрес магазина)</b>	
	<b>Дата продажи и штамп магазина</b>	
	<b>Личная подпись продавца</b>	
	<b>Выполненные работы</b>	
	<b>Исполнитель</b>	<b>Владелец</b>
	<b>(фамилия , имя, отчество)</b>	<b>(подпись)</b>
	<b>наименование предприятия, выполнившего</b>	
	<b>ремонт и его адрес</b>	
	<b>М.П.</b>	
	<b>должность и подпись руководителя</b>	
	<b>предприятия выполнившего ремонт</b>	



<p style="text-align: center;">Корешок ТАЛОНА № 2</p> <p style="text-align: center;">на ремонт машины шлифовальной SUMAKE</p> <p>изъят " _____ " _____ 200__ г. Исполнитель _____</p>	<b>Гарантийный талон № 2</b> <b>на ремонт машины шлифовальной SUMAKE</b>	
	Изделие	№
	Продано магазином (наименование, номер и адрес магазина)	
	Дата продажи и штамп магазина	
	Личная подпись продавца	
	Выполненные работы	
	Исполнитель	Владелец
	(фамилия , имя, отчество)	(подпись)
	наименование предприятия, выполнившего	
	ремонт и его адрес	
М.П.		
должность и подпись руководителя		
предприятия выполнившего ремонт		

<p style="text-align: center;">Корешок ТАЛОНА № 3</p> <p style="text-align: center;">на ремонт машины шлифовальной SUMAKE</p> <p>изъят " _____ " _____ 200__ г. Исполнитель _____</p>	<b>Гарантийный талон № 3</b> <b>на ремонт машины шлифовальной SUMAKE</b>	
	Изделие	№
	Продано магазином (наименование, номер и адрес магазина)	
	Дата продажи и штамп магазина	
	Личная подпись продавца	
	Выполненные работы	
	Исполнитель	Владелец
	(фамилия , имя, отчество)	(подпись)
	наименование предприятия, выполнившего	
	ремонт и его адрес	
М.П.		
должность и подпись руководителя		
предприятия выполнившего ремонт		



**Москва**

**ООО "Ленинградка"**

1-я ул. Энтузиастов, д.12.стр.1  
тел. (495) 673-06-57, 231-21-22

**ООО "Оптимист"**

Московская обл., Балашихинский р-н, г.  
Балашиха, мкр. Салтыковка, Носовихинское  
ш., вл.253  
тел. (495) 231-21-22

**ООО "Евросервис"**

ул. Щербаковская, д.53  
тел. (495) 640-01-14

**Санкт-Петербург**

**ООО "Пневмо-Электро"**

ул. Курчатова, дом 6  
тел. (812)321-62-44

**ООО "Технологический Центр  
"Инструмент Сервис"**

пр-т. Стачек, д.47  
тел. (812)702-01-87

**Архангельск**

**ООО "Архлес-Сервис"**

ул.Тимме, д.23  
тел. (8182)29-35-86, 27-00-49

**Астрахань**

**ООО "Молоток"**

ул. Славянская, д.1 "В"  
тел. (8512)40-88-77

**Белгород**

**ООО "Центрсервис"**

ул. Корочанская, д.132а  
тел. (4722)21-78-02, 50-66-42

**Владимир**

**ИП Комолов С.П.**

ул. Электрозаводская, д.6  
тел. (4922) 33-17-85, 33-10-88

**Волгоград**

**ООО "ВолгоградПромИнструмент"**

пр. им. Маршала Жукова, д.100  
тел. (8442)49-35-03

**Волжский**

**ООО "Инструмент Сервис"**

п.Рабочий, ул. Большевитская 70"б"  
тел. (8443)27-03-03, 27-22-66

**Вологда**

**ИП Макаров Ю.А.**

ул. Герцена, д.121  
тел. (8172) 56-28-51

**ООО "Автосервискомплект"**

Прядильный пер. д.11  
тел. (8172)74-78-89, 74-89-79

**ООО ПКФ "Ритм-В"(ИП Алимов)**

ул. Октябрьская, д.51  
тел. (8172) 52-85-52, 52-85-60

**Воронеж**

**ООО "Энкор Сервис"**

ул. Текстильщиков, д.2  
тел. (4732 )39-69-48, 39-24-84

**Екатеринбург**

**СЦ ИП Моложенко Т.В.**

ул. Машиностроителей, д. 65  
тел. (343)378-31-85, 338-05-53

**ООО"Промышленный Торговый Дом"**

ул. Репина, д.99А  
тел. (343) 231-66-72 , 231-66-73

**Ижевск**

**ООО "РЭМО"**

ул. Майская, д. 30  
тел. (3412)22-72-76, 73-95-85

**Компания "ТМ-СЕРВИС-2"**

ул. Телегина, д.30  
тел. (3412)93-24-19

**Компания "ТМ-СЕРВИС"**

ул. Красноармейская, 127 (3 этаж)

тел. (3412) 512-553

### **Казань**

#### **ООО "Мир Инструментов"**

пр-т Ямашева, д.28а

тел. (843)523-76-03, 523-56-17

### **Калуга**

ИП Дмитриков А.А.

ул. Тульская д.189, стр.7

тел. (4842)55-79-04,(910)917-35-43

### **Каменск-Уральский**

ИП Султанов Р.М.

ул. Парковая, д.13А

тел. (3439) 31-75-65

### **Кемерово**

ООО"СЦ "Электра"

ул. Абызова, д. 12 А

тел. (3842) 64-01-03

### **Киров**

СЦ "Инструмент"

ул.Калинина, д.38

тел. (8332)57-20-21

ООО "Астрим-Холдинг"

ул. Сурикова, д.34

тел. (8332)54-48-00

ООО "Техпромсбыт"

ул. Ленина, д.54

тел. (8332) 71-42-02

### **Ковров**

ООО "ИМКом-Сервис"

ул. Малеева, д.1А

тел. (49232) 6-45-60

### **Комсомольск-на-Амуре**

ИП Аксютин Д.А.

ул. Кирова, д.70

тел. (4217)54-37-67, 54-74-59, 52-78-76

### **Кострома**

ИП Маслов И.Ф. (СЦ "Интех")

ул. Северной правды, д.41А

тел. (4942) 32-59-91

ИП Плетнев И.А.

ул. Галическая, д.97А

тел. (4942) 63-91-46

### **Краснодар**

ИП Одобеско Н.И.

ул. Дзержинского, д.40

тел. (861)272-77-20

ИП Пархоменко В.В.

ул. Волжская, д.75

тел. (861) 231-29-48, 231-76-18

ИП Дуванский А.А.

ул. Пригородная, 1/10

тел. (861) 270-80-43

### **Красноярск**

ООО "Чистый мир"

ул. Водяникова, д. 2/1

тел. (3912)41-86-40

ЧП Шерстобой (АСЦ "Прогресс")

ул. Калинина, д.89, ст.1

тел. (3912)99-65-80, 65-33-99

### **Курган**

ООО "Уралтехсервис"

ул. Куйбышева, д.145

тел. (3522) 24-00-12

### **Курск**

ИП Рышков П.В.

ул. Энгельса, д.105

тел. (4712) 36-04-53, 35-49-97

### **Липецк**

ООО "Арсенал"

ул. 8 Марта, д.13

тел. (4742)74-06-96 (4742)74-66-76

### **Миасс**

ИП Князева Е.А.

ул. 8 Марта, д.13

тел. (3513) 57-40-81, 59-18-18, 56-14-22

### **Набережные Челны**

#### **ИП Буров А.С. ("Интех Центр")**

пр-т Хасана Туфана, д.46

тел. (8552)52-01-62, 52-47-84, 52-49-99

### **Нальчик**

#### **ООО "Техно-Сити"**

ул. Байсултанова, д.32

тел. (8662)40-38-14

### **Новомосковск**

#### **ООО "Реверс" (Альянс)**

ул. Космонавтов, д.8

тел. (48762) 2-82-20, 6-74-04, 2-84-35

### **Новосибирск**

#### **ООО "ТехноЭкспорт"**

ул. Планировочная, д.58

тел. (383) 351-33-92

#### **ООО "Энтузиаст - Сервис"**

ул. Планетная, д.30

тел. (383) 286-40-43

#### **СЦ «Эксперт-Новосибирск»**

ул. Кирова, д.113

тел. (383) 375-40-62

#### **ООО "Мастер-СБТ"**

ул. Красноярская, д.36 и ул. Большевицкая,  
д.177/4

тел. (383) 221-64-04, 227-74-35

### **Пенза**

#### **ИП Загоруйко А.В.**

ул. Перспективная, д.1А

тел. (8412) 38-15-10 доп.161, 119

### **Пермь**

#### **ИП Кузнецов С.А.**

ул. Пушкина, д.116В

тел. (342) 236-39-59, 236-55-59, 236-52-59

#### **ИП Охапкина О.А.**

ул. Плеханова, д.2

тел. (342) 237-02-02, 237-09-09

### **ООО "Академия Инструмента"**

ул. Саранская, д.5

тел. (342) 240-93-77, 245-05-02

### **Петропавловск-Камчатский**

#### **ООО "Электроинструмент-Сервис"**

ул. Тушканова, д.14

тел. (4152) 26-44-74

### **Прокопьевск**

#### **СЦ "Лидер"**

ул. Новградская, д.28/А

тел. (3846) 69-55-77

### **Псков**

#### **ООО "Сервисный центр "Мастер"**

ул.Первомайская, д.33

тел. (8112)51-01-52

### **Пятигорск**

#### **ООО "Электра"**

Суворовский проезд, д.1А

тел. (8793)36-56-36,(962)010-37-23,(928)341-47-59

### **Ростов-на-Дону**

#### **ЮМТ "Сервис"**

ул. Беляева, д.22а

тел. (863) 247-17-53

#### **СЦ "Мастер"**

ул.Доватора, д.118

тел. (863) 278-76-35

### **Рязань**

#### **ИП Шерозия Г.Г.**

пр-т. Яблочкова, д.6

тел. (4912) 90-35-77

### **Самара**

#### **ООО "Специалист"**

ул.Аврора, д.148А

тел. (846) 264-77-55, 260-81-21, 241-86-73,  
267-33-33

### **Саратов**

**ИП Цыганков Г.М.**  
ул. Московская, д.130  
тел. (8452) 27-81-18

**ИП Цыганков Г.М.**  
ул. Московская, д.130  
тел. (8452) 27-81-18

**ТСЦ "Дровосек"**  
ул. Танкистов, д.37  
тел. (8452) 43-17-23, 43-72-06

### **Смоленск**

**ООО "ПП Глайс"(СЦ "Рубин")**  
ул. 25 Сентября, д.50  
тел. (4812) 62-29-79

**ООО "Техносат-Сервис"**  
ул. Раевского, д.2А  
тел. (4812) 62-16-18

### **Сургут**

**ИП Авдеев О.И. (ООО "Мир  
Инструмента")**  
Нефтеюганское ш., д.24/1  
тел. (3462) 77-36-08

### **Таганрог**

**ИП Гаврилов В.А.**  
ул. Свободы, д.100/5  
тел. (8634) 36-35-99

### **Темрюк**

**Торговая компания «МАСТЕР»**  
ул. Ленина, д.184  
тел. (86148) 4-23-21

### **Тула**

**ИП Лискин А.В.**  
ул. Коминтерна, д.24  
тел. (4872)56-32-77, 56-32-35

**ООО "Каравай"**  
ул. Скуратовская, д.121  
тел. (4872) 33-00-00, 33-00-30

### **Тюмень**

**ООО "Монолит"**  
ул. Республики, д.143

тел. (3452)69-61-17, 69-60-41

**ООО ТТЦ «Инструмент»**  
ул. Пермакова, д.1  
тел. (3452)41-35-58, 21-48-17

**ООО "СервисМастер-Тюмень"**  
ул. Республики, д.256, корп. 2  
тел. (3452) 68-38-41

### **Улан-Удэ**

**ООО "ПромТехЦентр-сервис"**  
ул. Ботаническая, д.71  
тел. (3012)45-31-72

### **Ульяновск**

**ООО "Техпромсбыт"**  
ул. Нариманова, д.51  
тел. (8422)46-32-26, 67-46-97

### **Уфа**

**ИП Вегеле В.Э.**  
ул. Пермомайская, д.49  
тел. (3472) 40-40-07

### **Хабаровск**

**ООО "Бизнесстройинструмент"**  
пер. Гаранжный, д.4  
тел. (4212) 40-07-78

### **Хакасия**

**Зуев А.М.**  
тел. (3902)35-50-10

### **Чайковский**

**ООО "Сервисный центр "Bosch"  
(Домовой Профи)**  
ул. Советская, д.1/13  
тел. (34241)4-64-50

**ИП Грицаев С.А.**  
ул. Советская, д.1/13а  
тел. (34241)4-33-66

### **Чебоксары**

**ИП Васильев А.Ю.**  
Базовый проезд, д.8б  
тел. (8352)57-39-65, 57-23-35, 57-39-62

## **Челябинск**

### **ООО "Элби-Сервис"**

пр-т. Ленина, д.22

тел. (351) 775-45-38, 253-16-55

### **ООО "Почин"**

ул. Рождественского, д.7

тел. (351) 775-28-52

### **ИП Телешова С.В.**

ул. Ордженикидзе, д.43

тел. (351) 237-12-29, 223-87-88

### **Авто-вико**

ул. Харлова, д.10

тел. (351) 740-07-95

### **ИП Чекашова Е.В.**

Троицкий тракт, д.21

тел. (351) 230-06-01

## **Ярославль**

### **ООО "Бигам"**

ул. Выставочная, дом 12

тел. (4852) 61-00-29, 73-76-02, 74-80-74