

# Инструкция по эксплуатации

Копировальное устройство 1000 мм для токарных станков JWL-1442; JWL-1642 Jet CTP901120

Цены на товар на сайте:

[http://www.vseinstrumenti.ru/rashodnie\\_materialy/k\\_stankam/tokarnym/kopirovalnye\\_ustroystva/jet/kopirovalnoe\\_ustroystvo\\_1000\\_mm\\_jet/](http://www.vseinstrumenti.ru/rashodnie_materialy/k_stankam/tokarnym/kopirovalnye_ustroystva/jet/kopirovalnoe_ustroystvo_1000_mm_jet/)

Отзывы и обсуждения товара на сайте:

[http://www.vseinstrumenti.ru/rashodnie\\_materialy/k\\_stankam/tokarnym/kopirovalnye\\_ustroystva/jet/kopirovalnoe\\_ustroystvo\\_1000\\_mm\\_jet/#tab-Responses](http://www.vseinstrumenti.ru/rashodnie_materialy/k_stankam/tokarnym/kopirovalnye_ustroystva/jet/kopirovalnoe_ustroystvo_1000_mm_jet/#tab-Responses)

# JET

**СТР901120**

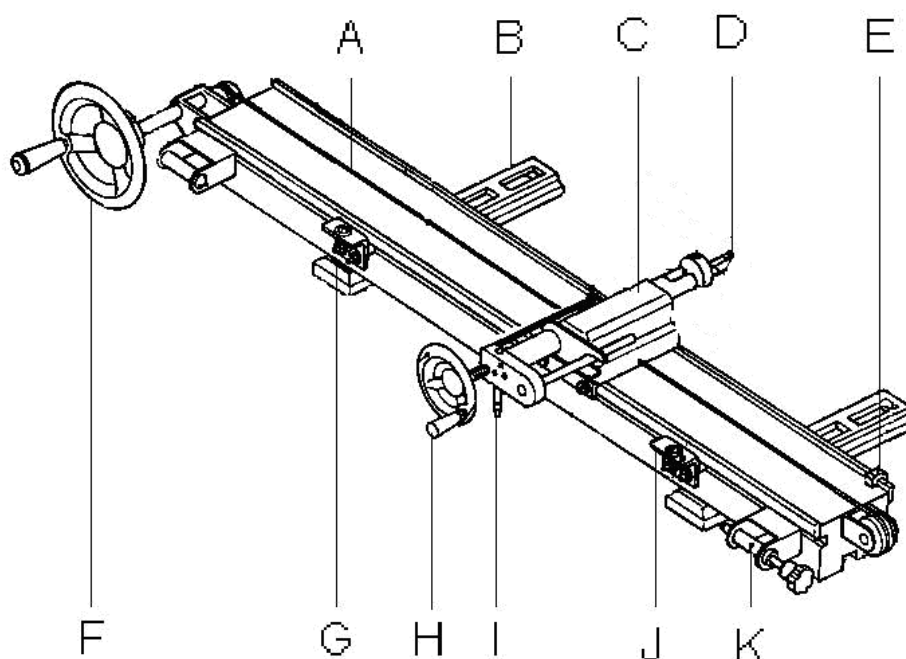
**Копировальное устройство для  
деревообработки**

**GB**  
**Operating Instructions**

**D**  
**Gebruuchsanleitung**

**F**  
**Mode d'emploi**

**RUS** ✓  
**Инструкция по  
эксплуатации**



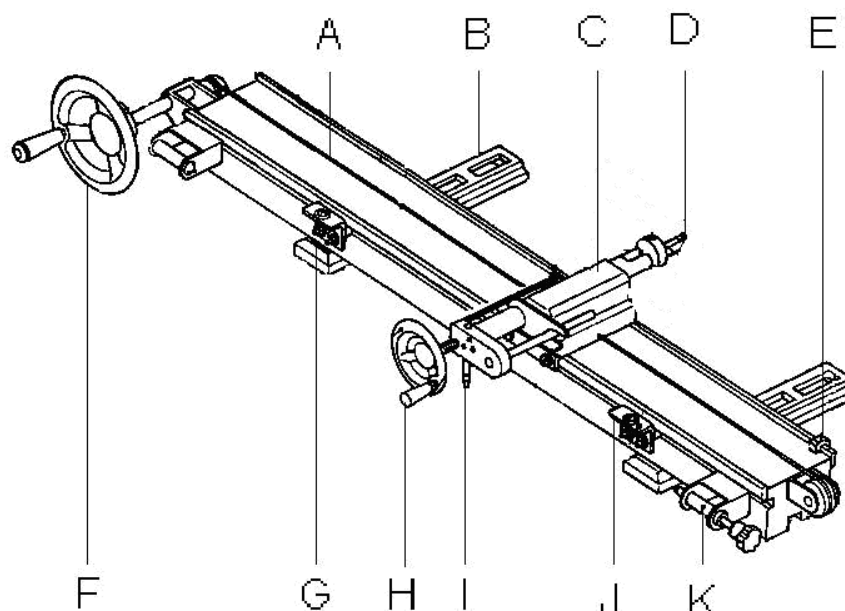
Артикул: **СТР901120**

JPW Tools AG, Tämperlistrasse 5, CH-8117 Fällanden, Switzerland  
Phone +41 44 806 47 48  
Fax +41 44 806 47 58  
[www.jettools.com](http://www.jettools.com)



### Уважаемый покупатель,

Большое спасибо за доверие, которое Вы оказали нам, купив оборудование марки JET! Данная инструкция была составлена для владельцев и пользователей **копировального устройства СТР901120**, чтобы обеспечить безопасность во время сборки, работы и технического обслуживания. Внимательно прочитайте и уясните для себя информацию данной инструкции и прилагаемых документов. Для максимально продолжительной эксплуатации и высокой производительности устройства советуем тщательно ознакомиться с инструкцией и строго следовать ее предписаниям.



### Описание устройства:

- A.... Направление подачи
- B.... Крепежный кронштейн
- C.... Каретка
- D.... Резец деревообрабатывающий
- E.... Стопор
- F.... Маховик быстрой подачи
- G.... Регулировка центра по высоте
- H.... Маховик продольной подачи
- I.....Копирующий штифт
- J.....Держатель плоского шаблона
- K.....Держатель образца

### Технические характеристики:

Длина копирования:	1000мм
Радиус копирования:	60мм
Максимальный диаметр заготовки :	120мм
Вес:	27 кг

### Сборка и установка:

Установите 2 крепежных кронштейна (B) на станину.  
При необходимости воспользуйтесь деревянными прокладками для правильной установки по высоте (см. следующую страницу).

Поместите копировальное устройство на крепежные скобы и закрепите.

Установите маховики (F,H)

Установите резец (D) и закрепите.

Регулировку центра по высоте (G) установить между крепежной скобой и эталоном, чтобы настроить центр к токарному станку.

Опустите копир при черновой обработке и поднимите его при чистовой.

### Техника безопасности:

Данное устройство использовать только на деревообрабатывающих токарных станках.

Копир работоспособен, если он надежно закреплен на станке.

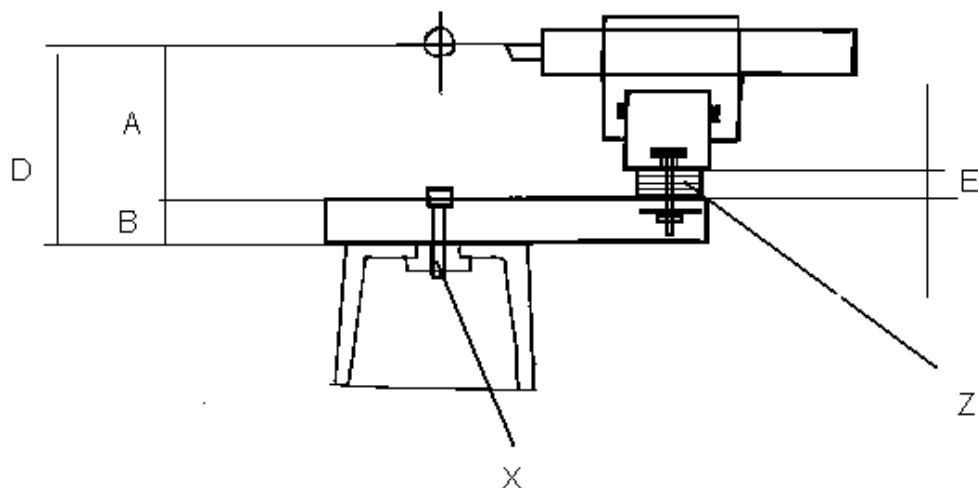
Не приближайтесь близко к вращающейся заготовке.

При работе используйте защитные очки и респиратор.

## Монтаж на деревообрабатывающий токарный станок JET

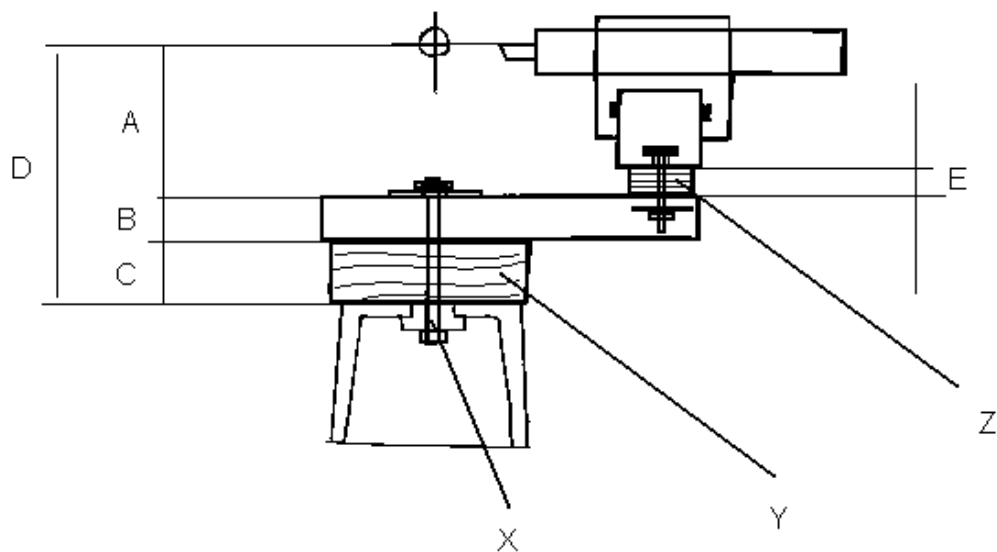
Модель станка	A	B	D	E
<b>JWL-1442</b>	175	30	179	4 мм (1x4мм) наборная величина
<b>JWL-1642</b>	175	30	205	30 мм (4x7,5мм) наборная величина

X, Z....укомплектован

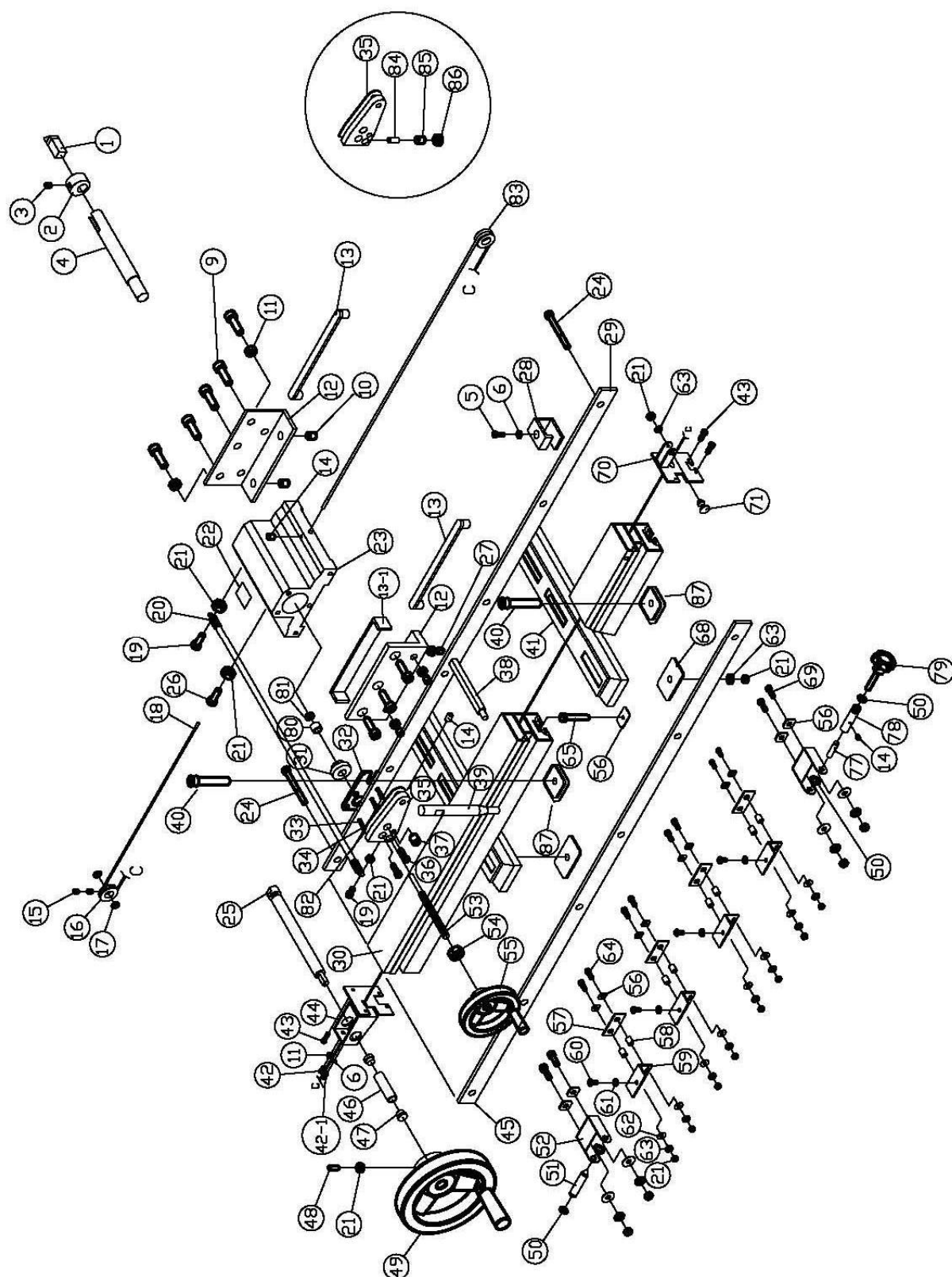


Модель станка	A	B	C	D	E
<b>3520A</b>	175	30	80	255	0 мм
<b>4224</b>	175	30	100	305	30 мм (4x7,5мм) наборная величина

X....M12x180 Болт крепежный (нет в комплектации)  
Y.... Прокладка из твердой древесины (нет в комплектации)  
Z.... Укомплектован



# Деталировка деревообрабатывающего копира



**Parts List for the Wood Copy Attachment CTP 901120**

REF NO.	PART NO.	DESCRIPTION
1	01-2139	COPYING TOOL
2	01-3155	FIXING TOOL COVER
3	00-0606	FIXING SCREW
4	01-3106	COPYING ARBOR
5	00-0303	SCREW OF ROUND-HEAD MACHINE
6	00-1803	SPRING WASHER
9	00-0118	HEX. SOCKET SCREW BOLT
10	00-0615	FIXING SCREW
11	00-1003	SCREW NUT
12	01-3103	FIXING FRONT PLATE
13	01-3158	COPPER PACKING SHEET (SMALL)
13-1	01-3158-1	COPPER PACKING SHEET (BIG)
14	00-0610	FIXING SCREW
15	00-0613	FIXING SCREW
16	01-2131	HINGE WHEEL
18	01-2123	STEEL ROPE
19	00-0002	HEX. SCREW BOLT
20	01-2118	FLEXIBLE SPRING
21	00-1004	HEX. SCREW BOLT
22	01-2141	FEED PANEL
23	01-3101	CUTTING SLIDE SEAT
24	00-0120	HEX. SOCKET BOLT
25	01-3132	CONTROL ROD
26	01-2129	HINGE WIRE BOLT
27	00-0601	FIXING SCREW
28	01-3130	LOCATING PLATE
29	01-3102A	FRONT GUIDE RAIL
30	01-3111	LATHE POST
31	01-3152	SHAFT SLEEVE
32	01-3156	GUIDE PLATE
33	00-1802	SPRING WASHER
34	00-0319	SCREW OF ROUND-HEAD MACHINE
35	01-3107	COPYING BLOCK
36	00-0111	HEX. SOCKET SCREW BOLT
37	00-0616	FIXING SCREW
38	01-3153	ANTI-DEVIATION ROD
39	01-3149	COPYING SHAFT
40	00-0201	HEX. SCREW BOLT
41	01-2110	SUPPORT OF LATHE POST
42	00-0001	HEX. SCREW BOLT
42-1	CTP901120-42-1	NUT M6
43	00-0805	TAPPED BOLT
44	01-3120	LEFT SLEEVE
45	01-3102B	BACK GUIDE RAIL

**Parts List for the Wood Copy Attachment CTP 901120**

REF NO.	PART NO.	DESCRIPTION
46	01-3160	STEEL TUBE
48	00-0611	FIXING SCREW
49	01-3133	COPYING HAND WHEEL
50	00-3002	C-TYPE SNAP RING
51	01-2135	LATERAL HEAD CENTER
52	01-3105	CENTER POST
53	01-2138	CONTROL SCREW
54	00-1012	HEX. SCREW NUT
55	01-2134	FEED HAND WHEEL
56	01-3157	CLAMPING BOARD
57	01-3159	PACKING SHEET
58	01-3151	PROLONGED SLEEVE
59	01-3136	MODEL SUPPORT
60	00-0304	SCREW OF ROUND-HEAD MACHINE
61	00-1505	FLAT WASHER
62	00-1507	FLAT WASHER
63	00-1804	SPRING WASHER
64	00-0014	HEX. SCREW BOLT
65	00-0015	HEX. SCREW BOLT
68	01-2113	PACKING BLOCK
69	00-0007	HEX. SCREW BOLT
70	01-3125	RIGHT SLEEVE
71	01-3127	FIXING SHAFT
77	01-2122	COPYING CENTER
78	01-2121	CENTER SLEEVE
79	01-2137	CENTER HANDLE
80	01-2126	DRIVING HINGE WHEEL
81	01-2150	BUSH
82	00-6401	ANTI-LOOSE BUSH
83	01-3161	COPYING BLOCK CONNECTING PLATE
84	01-3162	RUBBER POSTER
85	00-1006	SET SCREW
86	00-1005	HEX NUT
87	CTP901120-87	SUPPORT BLOCK